



2792

Imp. Larmiere, Paris.

Reproduction interdite

Nº 25 - 1892  
Abel Gobaud, Ed. Paris.

**LE MONITEUR DE LA MODE**

PARIS, Rue du Quatre-Septembre, Nº 3.

Costumes de Mod. PELLETIER-VIDAL, 19, r. de la Paix.

Sant. Antiseptique pour le teint de CANDÈS & C<sup>ie</sup>, 16, B. P. Denis. Parfumerie Exotique M<sup>me</sup> SENET, 35, r. du Quatre-Septembre.  
Entered at Stationer's Hall



1892



635-7

*Reproduction interdite*

# LA MODE FRANÇAISE

67, RUE DE GRENELLE,  
PARIS

L459.29.180



1892



634.6

*Reproduction interdite.*

# LA MODE FRANÇAISE

87, RUE DE GRÈNELLE.

PARIS

L459.27.106





Pl. 910.

## THE SEASON.

*Evening Dress with High Bodice.* Plain and brocaded silk. Beaded black tulle veils latter at side. White lace sleeves and front. Cuffs and

yoke. Two sorts of ribbon.  
*Silk Ball Dress with Low Bodice.* Front of skirt and bodice trimmed with embroidered tulle

and run through with ribbon. Crape sleeves and skirt trimming. Moiré belt.





Pl. 909.

## THE SEASON.

*Promenade Dress of Strong Woollen Stuff* interwoven with silk threads. Plain skirt; jacket bodice with silk jabot, trimmed with coloured

spangles. Large metal buttons. Felt with ribbon and feathers.  
*Brocaded Silk Evening Dress.* Skirt with

train, plain in front, pleated behind. Plastron of pleated crape on the short bodice, cuffs and pleats on back to match.



WT



Pl. 908.

# THE SEASON.

*Dress with Draped Skirt.* Dotted shot silk and same coloured crape. Fourfold rushe round

skirt; pleated basque. Crape let in front and back.

*Dress with Sash.* Cloth dress embroidered

with coloured silk. Silk plissé on front fastening; short silk sash.





F. Deshayes

Reproduction interdite

F. Deshayes

645-17

# LA MODE FRANÇAISE

67, RUE DE GRENELLE.

PARIS

1892  
L459.29.3



1892



7 Orsoni 24  
662.34

Reproduction interdite

3 Rue imp. Paris

# LA MODE FRANÇAISE

67, RUE DE GRENELLE

Modèles inédits créés par le Journal  
Les patrons, montés et ornés, de ces toilettes, coûtent 5 fr. par moitié.  
Adresser mandat poste à M<sup>r</sup> Orsoni

L459.27.25





H. Lefèvre Imp. Paris

Reproduction interdite

Abel Goubaud Editeur

## MONITEUR DES DAMES ET DES DEMOISELLES

ADMINISTRATION: PARIS, 3, r. du Quatre-Septembre - BRUXELLES, 33, r. Blaes

*Corsets: Anne d'Autriche et Ceinture-Regente de la M<sup>me</sup> de VERTUS SŒURS, 12, r. Aubert. Valenciennes: V. FAY, 9, r. de la Paix.*





H. Lefèvre Imp. Paris

Reproduction interdite

Abel Goubaud Editeur

MONITEUR  
DES DAMES & DES DEMOISELLES

PARIS: 3. Rue du 4 Septembre  
BRUXELLES: 33. Rue Blaes.

c. 1892





LA MODE ILLUSTRÉE

Bureaux du Journal 56 rue Jacob Paris

Coiffures d'Enfants Les Grands Magasins du LOUVRE

Reproduction Interdite.

*Amis Bonin*  
1892

4534-17-49

Mode Illustrée 1892 n° 46





636-8

*Reproduction interdite*

# LA MODE FRANÇAISE

57, RUE DE GRENELLE,  
PARIS

1892  
LY59.29.2



ca. 1892

WT







*H. Lefevre, Imp. Paris*

*Reproduction interdite.*

*N° 22 - 1892.  
Abel Combarand, Ed. Paris*

## LE MONITEUR DE LA MODE

Paris, Rue du Quatre-Septembre, N° 3

*Costumes d'Enfants de Mad<sup>e</sup>. BARBEY, 28, r. Caumartin. Conseils brevets de la M<sup>de</sup> de VERTUS SŒURS, 12, r. Auber.*

*Parfumerie NINON, M<sup>me</sup> LECONTE 31, r. du Quatre-Septembre.*

*Entered at Stationer's hall.*





28196

Imp. Lacroix, Paris.

Reproduction interdite

N° 32 — 1892  
Abel Soubeud, Ed. Paris

*de la mode*

## LE MONITEUR DE LA MODE

PARIS, Rue du Quatre-Septembre, N° 3.

*Lait Antiphélique pour le teint de CANDÈS & Co 16 B. St Denis Parfumerie Exotique M<sup>rs</sup> SENEZ 35, r. du Quatre-Septembre*  
Entered at Stationer's Hall





*Imp. Lortinere, Paris.*

*Reproduction interdite.*

*N° 30 - 1892.  
Abel Combarand, Ed. Paris.*

2799

## LE MONITEUR DE LA MODE

PARIS, Rue du Quatre-Septembre, N° 3.

*Corsets brevetés de la M<sup>me</sup> de VERTUS SEURS, 12, r. Aubert. — Parfumerie NINON, M<sup>me</sup> LECONTE, 31, r. du Quatre-Septembre.*

*Entered at Stationer's hall.*





Pl. 922.

# THE SEASON

*Princess Dress of Embroidered Woollen Stuff.* Princess cut lining fastens invisibly behind. Full, pleated fronts with narrow velvet belt. Gathered

skirt with broad flounce. Frill round neck. Ribbon bows.

*Tulle Ball Dress over Satteen Skirt.* Three-fold tulle skirt trimmed with double ruching

and plissés. Short, full bodice. Berthe of ruches and plissés. Ribbon belt. Small bouquets of heath and roses.





Pl. 920.

## THE SEASON

*Ball Dress for Young Married Ladies.* Striped grey gauze over pink silk slip. Steel passementerie belt and plastron. Narrow pink

crape flounce on skirt, frill of same round neck. Ribbon velvet bows.  
*Princess Shaped Evening Dress for Elder*

*Ladies.* Figured damask with narrow, beaver edging. Invisible fastening at side of the plain velvet panels. Cuffs and high collar to match.



Jan. 1892



530 2  
LY 51.64.47

Reproduction interdite

# LA MODE FRANÇAISE

67, RUE DE GRENELLE  
PARIS

XVI  
205



1892



*à color*  
632 4

*Reproduction interdite*

## LA MODE FRANÇAISE

67, RUE DE GRENELLE.

Modèles inédits créés par le Journal.

Les Patrons montés et ornés, de ces toilettes, coûtent 6 fr par toilette.  
Adresser mandat poste à M<sup>r</sup> Orsoni.

LYS. 29.124



1892



*S. Goussier del.*

*Reproduction interdite.*

*J. B. imp. Paris.*

638 10

# LA MODE FRANÇAISE

87, RUE DE GRENNELLE.

PARIS

*Modèles de M<sup>lle</sup> Chirion, 47, Boul. S<sup>t</sup> Michel, Paris.*

L 459.29.175



1892



639 11

*Reproduction interdite.*

LA MODE FRANÇAISE

67. RUE DE GRENELLE.

PARIS



mar, 1892



*A. Colin*  
*Paris*

*Reproduction interdite.*

*H. J. Lang, Paris*

640-12

# LA MODE FRANÇAISE

57, RUE DE GRENELLE.

Modèles inédits créés par le Journal.

Les Patrons montés et ornés, de ces toilettes, coûtent 6 fr par mois.  
Adresser mandat poste à M<sup>r</sup> Orsoni.

L459.29.16



1892



*P. Bonnet*

*Reproduction interdite*

*J. H. - imp. Paris*

841-13

# LA MODE FRANÇAISE

67, RUE DE GRENELLE

PARIS

*Martins de M<sup>lle</sup> Guion, 47, Boul. St. Michel, Paris.*

LY59.27.156



1892



*h. Colin*

*Dufour*

*F. Brunet Ed.*  
642 14

*Reproduction interdite.*

*J. Bar imp. Paris*

# LA MODE FRANÇAISE

67, RUE DE GRENELLE,  
PARIS

1892  
L459.29.121



1892



C. Sylva

A. Chaillet

643.15

Reproduction interdite.

J. Bas imp. Paris

# LA MODE FRANÇAISE

67, RUE DE GRENNELLE.  
PARIS

1892  
LY 59.29.217



1892



*P. Bourneill*

*Reproduction interdite*

*J. Bar. imp. Paris*

648 20

# LA MODE FRANÇAISE

67, RUE DE GRENELLE

PARIS

*Modèles de M. Givion, 47, Boul. St. Michel, Paris.*

L459 27.152





*P. Depierre*

*Reproduction interdite.*

*H. Charlier*

649 21

# LA MODE FRANÇAISE

61, RUE DE GRENNELLE.

Modèles inédits créés par le Journal  
 Les Patrons, montés et remis, de ces toilettes, coûtent 5 fr. par moitié.  
 Adresser mandat poste à M<sup>re</sup> Orsoni.



1892



P. Orsini Ed.

651-23

Reproduction interdite.

J. Baillimp Paris

# LA MODE FRANÇAISE

67. RUE DE GRENELLE.  
PARIS

Ly 59.29.2



1892



*Patronage*

*Reproduction interdite*

*J. Mac. imp. Paris*

652 - 24

# LA MODE FRANÇAISE

87, RUE DE GRENELLE.

Modèles inédits créés par le Journal.  
 Les Patrons, montés et ornés, de ces toilettes, coûtent 5 fr. par moitié.  
 Adresser mandat poste à M<sup>re</sup> Crsoni.

*Ly 59.29.3*



1892



*P. Bonnet Ed.*

656 28

*Reproduction interdite*

*Imp. 5 Rue Paris*

# LA MODE FRANÇAISE

67, RUE DE GRENELLE

PARIS

*Modèles de M<sup>lle</sup> Chirion, 47, Boul. St. Michel, Paris*

LY 59.29.149



1892



*P. Armand*

*Reproducteur*

*Paris*

658 30

# LA MODE FRANÇAISE

67, RUE DE GRENELLE  
PARIS

LY59.29.1



1892



*P. Orsoni del.*  
660-32

*Reproduction autorisée*

*J. B. imp. Paris*

# LA MODE FRANÇAISE

67, RUE DE GRENELLE

Modèles inédits créés par le Journal  
 Les Patrons, montés et ornés, de ces toilettes, coûtent 5 fr. par moitié.  
 Adresser mandat poste à M<sup>r</sup> Orsoni

1892  
L 459.29.20



1892



*H. Charles*

*J. Charles*

*P. Girard*  
564-36

*Reproduction interdite*

*Dep. Des. Marc.*

# LA MODE FRANÇAISE

67, RUE DE GRENELLE  
PARIS

1892  
L459.291



1892



*J. Orsini Ed.*

*Reproduction interdite*

*J. Durand Prop. Paris*

668-40

*Ly 59. 29. 160*

# LA MODE FRANÇAISE

67. RUE DE GRENELLE  
PARIS

1892



1892



J. Charlot

© Résoni Ed.  
670.42

Reproduction autorisée

J. Boss. imp. Paris.

# LA MODE FRANÇAISE

67, RUE DE GRENELLE  
PARIS

LY 59.29.208 189

LY 59.29.208



1892



*C. Sylva*

*J. L.*

*Paris*

*Reproduction interdite*

*A. B.*

672.44

# LA MODE FRANÇAISE

67, RUE DE GRENELLE  
PARIS

*Modèles de M<sup>lle</sup> Chiron, 47, Boulevard St. Michel, Paris.*

1892  
L459.29.120



1892



*P. Depierre*

*H. Charles*

*© Paris 1892*

*Reproduction interdite*

*Paris 1892*

674.46

# LA MODE FRANÇAISE

67, RUE DE GRENELLE  
PARIS

*Modèles de M. G. Chiron, 17, Boul. St. Michel, Paris*

LY 59.29.17





Pl-160.

BERLIN S.W.

## DIE ELEGANTE MODE

ILLUSTRIRTE ZEITUNG FÜR MODE UND HANDARBEITEN.

№ 19 VOM 1. OKTOBER 1892.



1892



*La Mode Pratique*

Librairie HACHETTE et Co.

Héliochromie DENIAU.

**R**OBE DE SURAH changeant vert d'eau et bleu pâle, garnie d'un haut volant de guipure crème au bas de la jupe et autour du décolleté. Ceinture-coselet en or brodé de pierreries. Petite ruche de ruban bleu formant tête en haut du volant et ornant le bas du fond de la jupe. Gants Suède naturel.

Modèle de Madame PELLETIER-VIDAL  
19, rue de la Paix.





Librairie HACHETTE et C<sup>ie</sup>.

Héliochromie DENIAU

*ROBE* de petit drap nuance Suède, ornée de guipure d'Irlande dans laquelle sont passés des rubans comète en velours noir. Larges rubans de velours noir disposés en ceinture suisse, volant de guipure d'Irlande au bas de la jupe.

Modèle de la Maison SARA MAYER et MORHANGE

5, rue du Helder.



1892



*La Mode Pratique*

Librairie HACHETTE et Cie

**R**OBE de moire antique mais, brochée de plumes d'autruche blanc argenté et jaune d'or clair, avec semis de branches de rose, garnie de velours vert amande et de dentelle crème.

Modèle de la Maison SARA MAYER et MORHANGE

5, rue du Halder



1892



Librairie HACHETTE et Cie

## La Mode Pratique

Héliochromie DENIAU

**R**OBE DE DRAP bleu vert, garnie d'application de dentelle noire.  
Col et parements garnis de galons bleus et vieil argent.

Modèle de la Maison SARA MAYER et MORHANGE  
5, rue du Helder.



1892



Librairie HACHETTE et Cie.

*La Mode Quotidienne*

Héliochronis DESTAV

**R**OBE EN DRAP beige roux, brodée de soie rousse et d'or. — Devant de corsage et manches en velours vert émeraude. — Chapeau assorti.

Modèle de la Maison SARA MAYER et MORHANGE

5, rue du Helder.



1892



Librairie HACHETTE et Co.

# La Mode Pratique

Héliochromie DENIAU.

**R**OBE DE CRÉPE HINDOU vert algue, garnie de velours noir à reflet bleuté et d'incrustations de dentelle noire appliquée sur un fond de soie bleu de mer au bas de la jupe et au corsage.



1892



## La Mode Pratique

ROBE en crêpon "Coque d'amande verte" ornée de taffetas glacé vert et rose à rayures ombrées; petite ceinture et revers en passementerie assortie au crêpon.



1892



La Mode Quotidienne

Librairie HACHETTE et Co.

Héliochromie DUNIAU.

**R**OBE DE CRÉPON vieux rose, volant, garnitures des manches et colerette en dentelle crème. Petite ruche de crépon au-dessus du volant.

Modèle de Madame PELLETIER-VIDAL.  
19, rue de la Paix.



1892



Librairie HACHETTE et C<sup>ie</sup>.

*La Mode Pratique*

Héliochromie DENIAU.

**R**OBE DE CRÉPON gris argent à pois brodés de soie vert mousse. Corset de velours vert mousse, passementerie vert mousse et rose ficelle formant empiècement.



1892 ✓



Librairie HACHETTE et Co.

*La Mode Parisienne*

Héliochromie DENIAU.

**J**AQUETTE de drap béliotrope soutachée de noir. Petit plastron crème en drap brodé. Jupe chamois. Chapeau de paille chamois orné de plumes noires.

**R**OBE de crépon vieux bleu orné d'une passementerie de jais formant empiècement et retombant en aiguillettes sur les manches; petite ceinture de velours plus foncé.



1892



Librairie HACHETTE et Co.

*La Mode Parisienne*

Héliochronie DENIAU.

**R**OBE DE CRÉPON GRIS LILAS orné de bandes de satin pékiné feuille morte et gris argent. Gilet de peau de Suède blanche bordée d'acier. Boutons vieil or.

Modèle de la Maison SARA MAYER et MORHANGE

5, rue du Helder.



1892



Librairie HACHETTE et Cie.

## La Mode Pratique

Héliochromie DESTAÛ.

**M**ANTEAU pour petite fille de six ans en peluche rubis à raies satinées rose pâle, plastron de surah plissé et ceinture en ruban de satin rose pâle. — ROBE de veloutine bleu électrique, corselet et empècement en passementerie vieil or.

Modèles créés par LA MODE PRATIQUE.



1892



irie HACHETTE et C<sup>o</sup>.

*Le Mode Couturier*

Héliochromie DENIAU.

**P***ETITE PÉLERINE* Valois en velours vieux rouge recouvert d'un tulle noir invisible sur lequel sont brodés au point de chaînette des lignes de soie vert d'eau, dessinant des plis coquillés, devant bouffant, et basque de dentelle noire ; grands pans de ruban de satin noir, terminés par deux petits choux.

Robe de petit drap, nuance Suède. Chapeau de jais, avec antennes de jais, pouf de plumes vert-d'eau.

Modèle de la Maison PELLETIER-VIDAL

19, rue de la Paix.



1892



*La Mode Parisienne*

Librairie HACHETTE et Co.

Héliochromie DENIAU.

**R**OBE DE SOIE rose passé, rayures moirées et rayures grain de sable alternées.  
Corselet et petite veste de guipure sur transparent de surah paille, jabot de mousseline de soie mauve rosé.

Modèle de Madame PELLETIER-VIDAL

19, rue de la Paix.



1892



Librairie Hachette et Co.

*La Mode Couture*

Héliochromie DENIAU.

**P**ÉLERINE HENRI II en petit drap beige, garnie de guipure de Venise  
crème; passementerie d'or au col, aux épaules et à la ceinture.

Modèle de la Maison SARA MAYER et MORHANGE

5, rue du Helder.



1892



Librairie HACHETTE et C<sup>ie</sup>.

# La Mode Pratique

Héliochromie DENTAU.

**R**OBE DE SOIE brochée noire, pékinée de raies de satin bleu pâle. Les panneaux devant et sur la traîne, le haut et le bas de manches, ainsi que le gilet, en soie bleu pâle recouverte de dentelle noire, passementerie de jais mélangée de turquoises.

Modèle de la Maison SARA MAYER et MORHANGE  
rue du Helder.



1892



Librairie HACHETTE et Co.

## La Mode Pratique

Héliochromie DENIAU.

**R**OBE de soie brochée raisin de Corinthe semée de bouquets de mugets roses retenus par des nœuds de ruban de même teinte ; panneaux de dentelle noire encadrés de ruban assorti au fond de l'étoffe.

Modèle de Madame PELLETIER-VIDAL

19, rue de la Paix.



1892



Librairie HACHETTE et Co.

*La Mode Parisienne*

Héliochromie DENIAU.

**R**OBE de bal en satin vert d'eau; le corsage est recouvert de gaze de même nuance;  
draperie autour du décolleté et basque en gaze.



1892



1710 HACHETTE et Cie.

Héliochromie DENIAU

# La Mode Quotidienne

**R**OBE DE PEAU-DE-SOIE mauve à pois d'or, cuirasse de tissu or brodé de perles d'acier, manches de gaze mauve fermées en bas par un galon d'or, draperie au bas de la jupe et nœuds sur les épaules en satin rose.



1892



*P. Chenu del.*

*Reproduction interdite.*

*A. Blais imp. Paris.*

676 48

LA MODE FRANÇAISE

67, RUE DE GRENELLE

PARIS

L/59.29.177



1892, Dec.



H. Charles

B. Deshayes

P. Chassin del.

Reproduction interdite.

J. Biss imp. Paris.

678 .50

# LA MODE FRANÇAISE

67, RUE DE GRENELLE  
PARIS

LY59.29.148





Imp. Edouard Paris

4871

1<sup>er</sup> Fev. 1892.

# Journal des Demoiselles

Modes de Paris

rue Vivienne 48

Coiffures de M<sup>me</sup> GALARDI, 4, B<sup>is</sup> Mallesherbes. Corsets de M<sup>me</sup> EMMA GUELLE 3<sup>pl</sup> du Théâtre  
 Français. Parfums de la M<sup>me</sup> GUERLAIN, 15, r. de la Paix. Chaussures de la M<sup>me</sup>  
 KAHN, 55, rue Montorgueil.



1892



*Chapelle, Paris, 1892*

*Amant, Paris, 1892*

# LA MODE ILLUSTRÉE

Bureaux du Journal 56 rue Jacob Paris

Toilettes de M<sup>me</sup> COUSSINET rue Richer 43.

Reproduction Interdite

Mode Illustrée 1892 N° 5





LA MODE ILLUSTRÉE

Bureaux du Journal 56 rue Jacob Paris

Coiffettes de M<sup>me</sup> GRADOZ, rue de Provence 67.



1892



## LA MODE ILLUSTRÉE

Bureaux du Journal 56 rue Jacob Paris.

Coiffures de M<sup>me</sup> COUSSINET rue Richer 43.

Reproduction Interdite

Mode Illustrée 1892. N° 9.

231  
475



1892



# LA MODE ILLUSTRÉE

Bureaux du Journal 56 rue Jacob Paris

Coillettes de M<sup>me</sup> COUSSINET et L. PIRET rue Richer 43.

Reproduction Interdite

Mode Illustrée 1892 N° 31



1892



# LA MODE ILLUSTRÉE

Bureaux du Journal, 58 rue Jacob, Paris

Corièlles de M<sup>me</sup> COUSSINET et L. PIRET rue Richer, 43.

*Reproduction Interdite*

*Mode Illustrée 1892, N° 4.*





Vol. XX N° 9

SEPTEMBER 1892

Ly 43 16 '17

LA REVUE DE LA MODE AND LA FRANCE ÉLÉGANTE UNITED

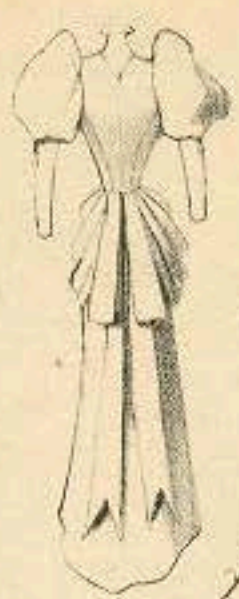
PARIS. N° 3, Rue du Quatre-Septembre.

W.J.MORSE. Publisher N° 3, East 19th Street, NEW-YORK

L 841



1892



Vol XX N° 10

1847

October 1892

LA REVUE DE LA MODE AND LA FRANCE ÉLÉGANTE UNITED

PARIS, N° 3, Rue du Quatre Septembre  
W. J. MORSE, Publisher N° 3, East 19th Street, NEW YORK

XVI  
522

Ly 43.16.14



1892



*Chapman*

L845

Vol. XX. N° 10

October 1892

LA REVUE DE LA MODE AND LA FRANCE ÉLÉGANTE UNITED

PARIS. N° 3, Rue du Quatre-Septembre.

W. J. MORSE, Publisher N° 3, East 19<sup>th</sup> Street, NEW YORK

XVI  
228

Ly 43.16.15



1892



*C. Goussier*

L. 846

Vol XX N° 10

October 1892

LA REVUE DE LA MODE AND LA FRANCE ÉLÉGANTE UNITED

PARIS. N° 3. Rue du Quatre-Septembre

W. J. MORSE. Publisher N° 3, East 19<sup>th</sup> Street. NEW YORK

XVI  
221





Nº 413 Costume for the Races.

LY 43.16.11





Nº 412 House Gown.

1892 XVI  
214



1892





1892



Nº 410

L'ART DE LA MODE,  
W.J. Morse. — No. 3 EAST 19<sup>th</sup> ST. NEW YORK — Publisher

SEPTEMBER 1892

XVI  
179  
LY 43.16.10



# The Alexandrewna

Latest Novelty in Dress Trimmings.



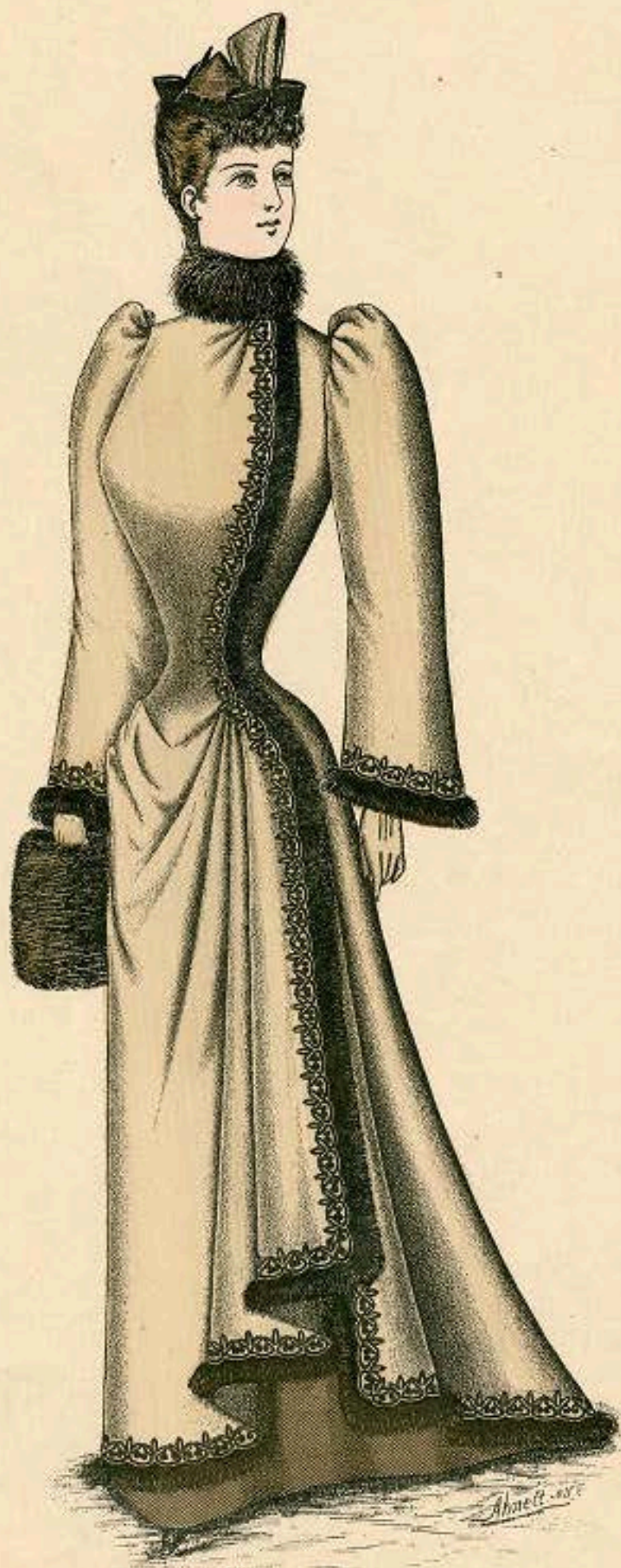
Design patented by S. & Bro., New York and Paris

1892



# The Countess of Mallakoff

Latest Novelty in Dress Trimmings.



Design patented by S. & Bro., New York and Paris

1792

Ly 43.169



# The Czarewna

Latest Novelty in Dress Trimmings.



Design patented by S. & Bro., New York and Paris

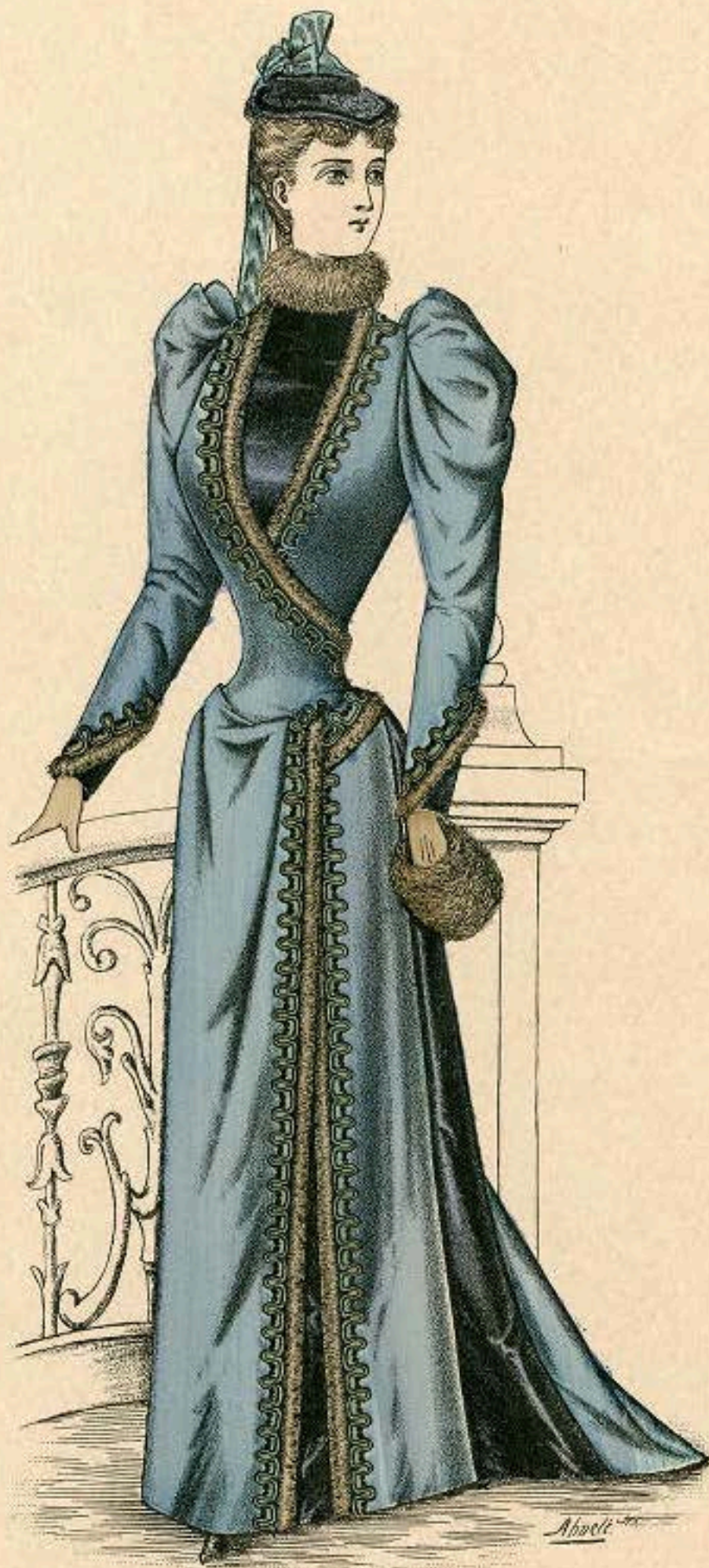
1892

Ly 43.16



# The Czarina

Latest Novelty in Dress Trimmings.



Design patented by S. & Bro., New York and Paris

1792

XVI  
193

Ly 43.16.5



# The Duchess Dolgoruki

Latest Novelty in Dress Trimmings.



Design patented by S. & Bro., New York and Paris

1892

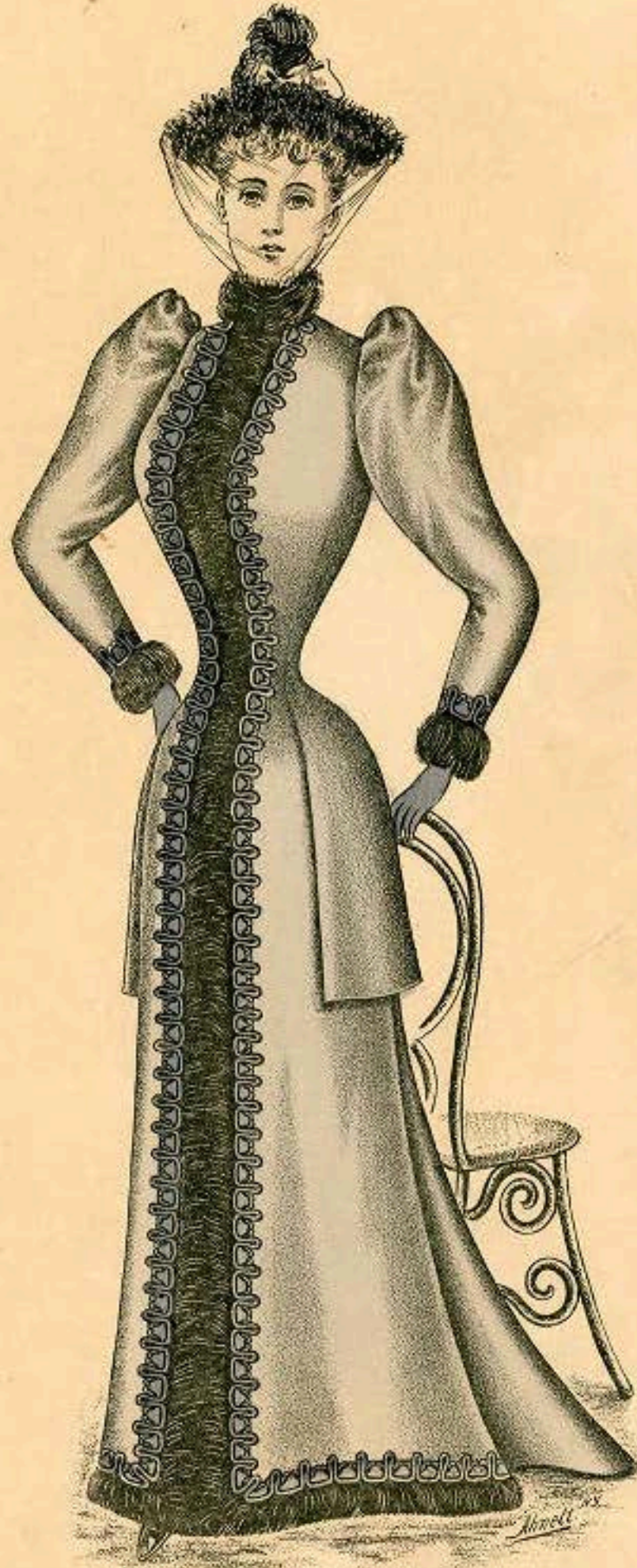
XVI  
206

Ly 43.16.7



# The Princess of Souveroff

Latest Novelty in Dress Trimmings.



Design patented by S. & Bro., New York and Paris

1892



# The Sultana

Latest Novelty in Dress Trimmings.



Design patented by S. & Bro., New York and Paris

1892

XVI

Ly 43.16.8



1892



*Marian*

303

by 42.30.296



1892



*Réve*

614

ALBUM RÉVE  
Rue des Petits Champs, 71, PARIS

*Spring 1892.*

LY 43.16.31  
XVI  
211



1892



*Marian*

303

Ly 42.30.296



# The Sultana

Latest Novelty in Dress Trimmings.



Design patented by S. & Bro., New York and Paris

1992

XVI

Ly 43.16.8



1892



*Marion*

303

Ly 42.30.296





*Reve*

625

ALBUM REVE.  
Par des Modes Camps & PARIS

1892

L4 43.16.32





627



628

*Réve*

ALBUM RÉVE  
Rue des Petits-Champs, 71. PARIS.

1892

LY 43.16.33



147



*Riv*

ALBUM RÊVE  
Rue des Petits Champs, 71. PARIS.

1892

44 43.16.34



1892



Librairie HACHETTE et C<sup>ie</sup>.

# La Mode Pratique

Héliochromie DENIAU.

**R**OBE DE CHAMBRE en crêpon capucine, garnie de marabout soufre. Ceinture et nœuds sur les épaules, en crêpon capucine, dentelle d'une nuance crème assortie au marabout.

Modèle de Madame JOSSELIN  
25, rue Louis-le-Grand.



1892



Librairie HACHETTE et C<sup>ie</sup>.

## La Mode Pratique

Héliochromie DENTAU.

**R**OBE DE CHAMBRE en lainage à reflets changeants. Galon de passementerie mauve bordant l'empicement et le col. Cordelière assortie passant dans les plis autour de la taille. Colletette et bas de manches en guipure crème. Marabout crème au col et au bas de la robe.



1892



Librairie HACHETTE et Cie

*La Mode Pratique*

Héliochromie DENTAU

*ROBE d'intérieur en veloutine vieux rose, panneaux de soie mauve brochée de roses mousseuses et de nœuds Louis XV bleu pâle, dentelle crème.*

Modèle de la Maison SARA MAYER et MORHANGE  
5, rue du Helder.



1892



Librairie HACHETTE et C<sup>o</sup>.

*La Mode Pratique*

Héliochromie DENIAU.

ROBE DE CHAMBRE en cachemire bleu ciel, galon  
maïs brodé de cuivre, devant bouffant de surab crème.

ROBE DE CHAMBRE en flanelle rose garnie de galon  
mohair bleu; large ceinture de flanelle bordée de galon.

Modèles de Madame JOSSELIN

25, rue Louis-le-Grand.



1892



Librairie HACHETTE et Co.

## La Mode Parfekte

Héliochromie DENIAU

**R**OBE de promenade en lainage chamois, ornée de passementerie vieux-bleu, disposée en forme de corselet et tombant en longue ceinture; manche soutachée de vieux-bleu. Bande de plumes d'autruche au bas de la jupe.

D'après une photographie de Boyer Van Bosch, boulevard des Capucines.



1892



Librairie HACHETTE et C<sup>ie</sup>.

*Le Mode Pratique*  
**R**OBE DE LAINAGE, dahlia semé de pois violets, col et ceinture  
en ruban de velours dahlia; petite veste en dentelle bise.

Héliochromie DENIAU.

Modèle de Madame PELLETIER-VIDAL  
19, rue de la Paix



1892



maison HACHETTE et C<sup>ie</sup>.

## La mode Pratique

Héliochromie DENIAU.

**R**OBE DE POPELINE ÉCOSSAISE dans les tons passés, vieux rose, vieux bleu éternel, rehaussée d'étroites rayures de soie blanche et vieux rose foncé; revers et corselet drapé en surab vieux bleu; collerette de dentelle éternelle finissant en coquille.



1892



Librairie HACHETTE et C<sup>o</sup>.

*La Mode Parisienne*  
**JUPE DE LAINAGE GRIS-BLEU**, corsage de surab assorti à la jupe avec empiècement, manche et corselet en foulard écossais; dépassant de marabout assorti à l'un des tons de l'écossais entourant l'empiècement.

Héliochromie DENIAU.

**ROBE D'ENFANT EN LAINAGE CRÈME**, grande collerette de dentelle crème; ceinture de faille vert amande.



1892



Librairie HACHETTE et Co.

Héliochromie DENIAU

*à la Mode Russe*

**ROBE** de velours russe, fond gris-bleu côtelé de rose, empiècement de surab noir brodé de petites étoiles appliquées roses.



1892



maison HACHETTE et C<sup>ie</sup>.

## La Mode Pratique

Héliochromie DENIAU.

**R**OBE DE FOULARD crème imprimé de fleurettes roses et bleues à feuillage vert mousse, garnie de ruban de velours vert mousse, poignets et épaulettes de guipure crème, petit devant en mousseline de soie, deux volants et ruche au bas de la jupe.



1892



*La Mode Parique*

Librairie HACHETTE et C<sup>o</sup>.

Héliochromie DENIAU.

**R**OBE DE LINON IMPRIMÉ, fond rose pâle, garnie de ruches de ruban rose ; col, empiècement, berbe et parements en guipure d'Irlande crème.

Modele de Madame PELLETIER-VIDAL

19, rue de la Paix



1892



Librairie HACHETTE et Co.

*La Mode Pratique*

Héliochromie DENIAU.

**R**OBE de foulard bleu-marin broché d'un semis rouge anémone, devant de surab anémone recouvert de dentelle noire, petit galon de jais au bord des revers.



1892



Librairie HACHETTE et Co.

*La Mode Pratique*

Héliochromie DENIAU.

**R**OBE DE BATISTE LILAS garnie de rubans assortis et de dentelle crème;  
corsage et manches recouverts de mousseline de soie à plis-accordéon.



1891



P. Couron. Del.

Reproduction interdite

J. Bas imp. Paris

578-2  
L'ÉLÉPHANT 24

# LA MODE FRANÇAISE

67 RUE DE GRENELLE

Parfumerie Croza de L. Rogrand, f. de la tour de Russie, 11, Place de la Madeleine, Paris, anciennement 207 rue St. Honoré



1891



*P. Besnier. Del.*

*Reproduction interdite.*

*J. Buis imp. Paris*

580 4  
4751.64.23

**LA MODE FRANÇAISE**  
67 RUE DE GRENCLE  
PARIS

787



1891



P. Cassin. Del.

J. Cass. imp. Paris

584\_8  
LY 51.64.22

# LA MODE FRANÇAISE

67 RUE DE GRENELLE

PARIS

Modèles de M<sup>me</sup> Pelletier-Vidal, 19 rue de la Paix, à Paris



1891



P. Gosoni Edit.  
586 10  
LY. 51. 64. 21

Reproduction interdite

J. Buis imp. Paris

# LA MODE FRANÇAISE

67 RUE DE GRENELLE  
PARIS



D. 4 P



"P. Orroué & Co."  
 590.14  
 47 51. 64. 20

*Reproduction interdite.*

J. Fils imp. Paris

LA MODE FRANÇAISE  
 67 RUE DE GRENELLE  
 PARIS.

1891

XVI



1891



P. Crooni. Edite.  
592 - 16  
47 51. 64. 34

Reproduction interdite.

J. Buis imp. Paris

LA MODE FRANÇAISE

67 RUE DE GRENELLE

PARIS

Modèles de M<sup>me</sup> Velleur-Vidal, 19, rue de la Paix, à Paris.

XVI  
233





594-18 P. Crooni. Edit.  
LY. 51. 64. 33

Reproduction interdite

J. Buis imp. Paris

LA MODE FRANÇAISE

67. RUE DE GRENELLE.

PARIS

Bas noirs 'D L TROYES' en vente dans toutes les bonnes Maisons de détail

1891

Dup



1891



*S. Brunel*

*Reproduction interdite*

*J. Bar. imp. Paris*

598.22

# LA MODE FRANÇAISE

67, RUE DE GRENELLE.

PARIS

LY59.29.11



1891



*P. G. Goussier*

*Reproduction interdite*

*J. Bar. imp. Paris*

600 . 24  
L7 51.64 . 31

# LA MODE FRANÇAISE

67. RUE DE GRENELLE.  
PARIS





© 1891 H. Chaperon

Reproduction interdite

J. Chastel Paris

602 - 26  
N. Y. 51. 64. 30

# LA MODE FRANÇAISE

67. RUE DE GRENELLE

Bas noirs D. L. TROYES en vente dans toutes les bonnes maisons de détail





Reproduction interdite

XVII N° 16



HENRY PETIT Directeur

LA MODE DE STYLE

5, Rue des Filles St. Thomas,

c. 1891





H. Lefevre Imp Paris

Reproduction interdite

Abel Goubaud Ed Paris

## MONTEUR DES DAMES ET DES DEMOISELLES

ADMINISTRATION: PARIS, 3, r. du Quatre-Septembre - BRUXELLES, 33, r. Blaes

*Corsets Anne d'Autriche et Cinture Régente de la M<sup>me</sup> de VERTUS SOEURS, 12, r. Aubert, Valenciennes. FAY, 9, r. de la Paix.*





27267

H. Lefevre Imp. Paris

Reproduction interdite

Abel Goubaud Ed. Paris

## MONITEUR DES DAMES ET DES DEMOISELLES

ADMINISTRATION: PARIS, 3, r. du Quatre Septembre - BRUXELLES, 33, r. Blaes

*Coiffures de Mod.* MOSLARD, 96, r. St. Lazare.

*Corsets, Anne d'Autriche et Couture Régente de la M<sup>de</sup>* VERTUS SŒURS, 12, r. Anber. Volonté FAX, 9, r. de la Paix.



C.1891



3832

L. Granger



1891



*h. Colin*

*50 Deforeville*

*9 Avenue de*

*Reproduction interdite*

*1 Boulevard*

604-28

# LA MODE FRANÇAISE

67, RUE DE GRENELLE

PARIS

L759-27.155





*Reproduction interdite.*

625.30

# LA MODE FRANÇAISE

67, RUE DE GRENELLE.

Modèles inédits créés par le Journal.

Les Patronages complets, montés et ornés, de ces toilettes, coûtent 15 francs chaque.  
Adresser mandat poste à M<sup>r</sup> Orsoni.



1891



*C. Siffert*

*A. Platt*

608 . 32

*Reproduction interdite*

# LA MODE FRANÇAISE

67, RUE DE GRENELLE.

*Bas noirs D.L. TROYES en vente dans toutes les bonnes maisons de détail*

LV59.29.47



1891



610.34

*Reproduction interdite*

# LA MODE FRANÇAISE

87, RUE DE GRENELLE  
PARIS

L/59.29.116



1681



H. Leger

J. Bas. inv. Paris.

9. Orsani Ed.

Reproduction interdite.

J. Bas. inv. Paris.

612 - 36  
LV SI. 64. 39

# LA MODE FRANÇAISE

67. RUE DE GRENELLE.

Bas noirs D. L. TROYES en vente dans toutes les bonnes maisons de détail

XVI  
202





614 - 38

*Reproduction interdite*

# LA MODE FRANÇAISE

87, RUE DE GRENELLE.

*Des robes de L. TROYES en vente dans toutes les bonnes maisons de détail*

2457.29.219



1891



616-40  
LY 51.64.42

Reproduction interdite

## LA MODE FRANÇAISE

67, RUE DE GRENELLE.

Modèles inédits créés par le Journal.

Les Patrons complets, montés et ornés, de ces toilettes, coûtent 15 fr. chaque.  
Adresser mandat poste à M<sup>r</sup> Orsoni.

XVI  
175



1891



518 42  
L4 51. 44. 41

*Reproduction interdite.*

# LA MODE FRANÇAISE

67. RUE DE GRENELLE.  
PARIS

*Modèles de M<sup>lle</sup> Chiriac, 47, Boul. St. Michel, Paris*

XVI  
232



1891



620 . 44  
LY 51.64.43

*Reproduction interdite.*

# LA MODE FRANÇAISE

67, RUE DE GRENELLE  
PARIS

XVI  
210



1891



622.46  
LY 51.64.44

*Reproduction interdite.*

# LA MODE FRANÇAISE

87, RUE DE GRENELLE  
PARIS

XVI  
209



1891



*H. Colin*

624 48

*Reproduction interdite.*

# LA MODE FRANÇAISE

57, RUE DE GRENELLE

PARIS



1891, Dec.



626 . 50  
L4 51. 64. 46

*Reproduction interdite.*

# LA MODE FRANÇAISE

67, RUE DE GRENELLE.  
PARIS

E. MAIRE  
LIBRAIRIE  
110, RUE DE LA HARPE  
PARIS



1891

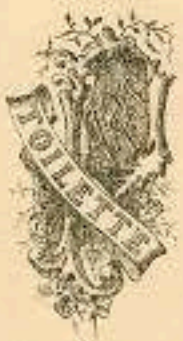


1184

REPRODUCTION INTERDITE

*Spring of 1891.*

PARIS - TOILETTE



2, RUE DU 4 SEPTEMBRE, PARIS

IMPRIMERIE DAYDOU FILS, PARIS

LY 43. 16. 12

XVI  
230





H. Lefevre, Imp. Paris

Reproduction interdite

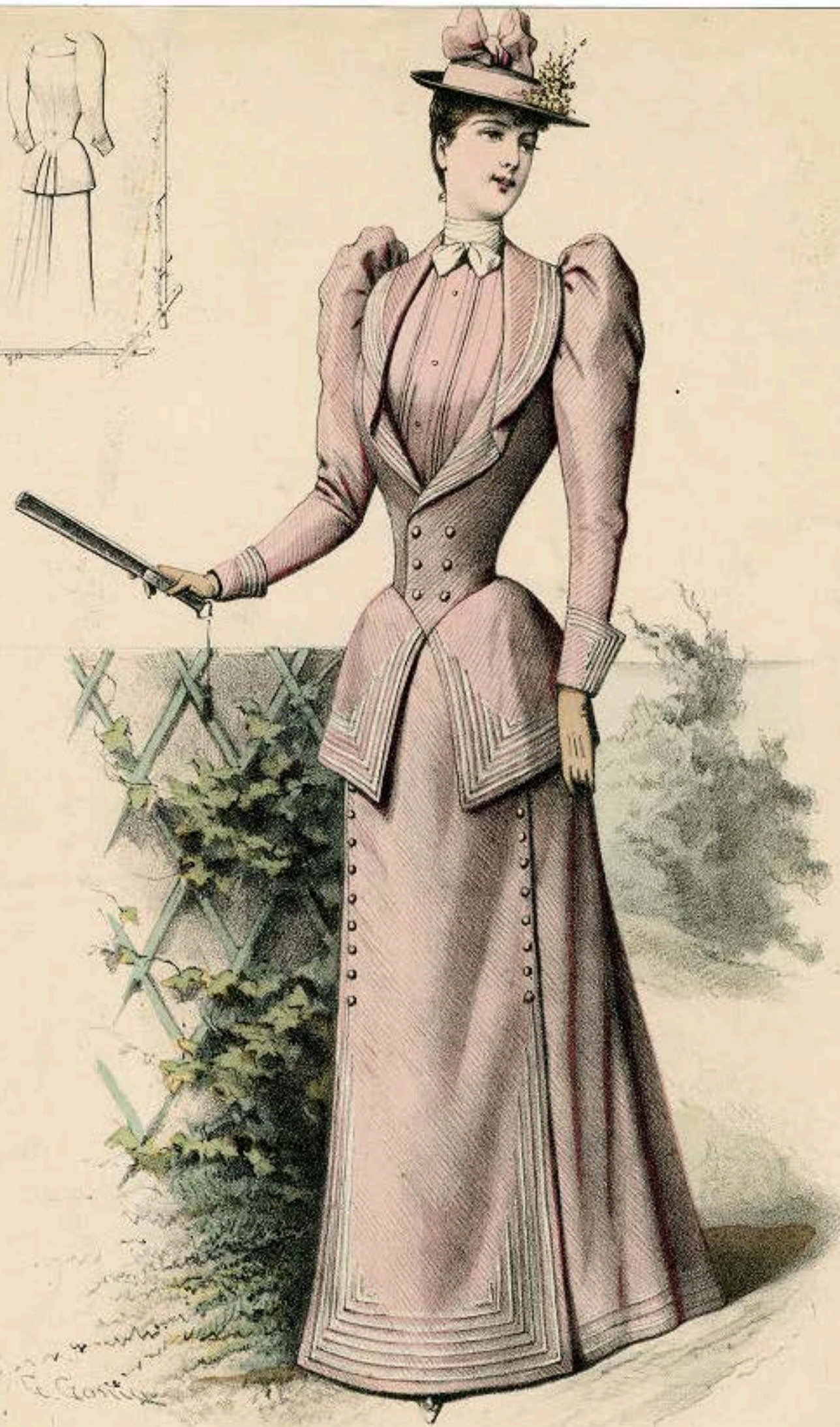
Abel Goubaud, Ed. Paris

## SOCIÉTÉ DES JOURNAUX DE MODES RÉUNIS

Abel Goubaud Directeur, 3, rue du Quatre Septembre, Paris

1891  
L459 29 230





H. Lefevre Imp. Paris

LN786

Reproduction interdite

LE GUIDE DES COUTURIÈRES

ABEL GOUBAUD, Directeur

ET LA FRANCE ÉLÉGANTE RÉUNIS

3 Rue du 4 Septembre, PARIS.

XVI  
238





151

*W. G. Mason*

1891



1891



*Rive*

*Spring of 1891*

XVI  
235

LY 43.16.27





*H. Lefèvre, Imp. Paris*

*Reproduction interdite*

*N° 2) - 1891  
Abel Goubaud, Ed. Paris*

LA REVUE DE LA MODE

GAZETTE DE LA FAMILLE

ABEL GOUBAUD, Directeur

3, RUE DU 4 SEPTEMBRE, PARIS

*Corsets de la M<sup>me</sup> de VERTUS SŒURS, 12, r. Anvers.*





LA MODE ILLUSTRÉE

Bureaux du Journal 56 rue Jacob Paris

Coiffures de M<sup>me</sup> COUSSINET et L. PIRET rue Richer 43.





LA MODE ILLUSTRÉE

Bureaux du Journal 56 rue Jacob Paris

Coiffures de M<sup>me</sup> COUSSINET, rue Richer 13.

Reproduction Interdite

Mode Illustrée 1898 N° 48



1891 - 92



*Reve*

548

Winter 1891 & 92

L 43.16.29



1891-92



Rise

Winter 1891-92

LY43.16.40



1891



ALBUM RÊVE  
Rue des Petits Champs, 71. PARIS

2443-16-34



1891



Edition spéciale "LE LUNE"

G. 3.

L. MICHAU, Editeur, 34, Rue de Richelieu, Paris

*Spring of 1891*

LY 43.16.21

EXPOSITION UNIVERSELLE  
1889



861  
1219



1891



Editeur spéciale LE LUXE

L. 3

E. MICHAU, Editeur, 84, Rue de Richelieu, Paris.

EXPOSITION UNIVERSELLE  
1889



Fall 1891

24 43. 16. 22

XVI  
215



1891



L. MICHAU, Éditeur, 84, Rue de Richelieu, Paris.

544 . 11. 91

*Reproduction interdite*

# Les Toilettes Modèles Paris

Fall 1891

EXPOSITION UNIVERSELLE  
1889



LY 43.16.20

XVI 139





Edition speciale LE LUXE

A.5.

L. MICHAUX Editeur 34 Rue de Valenciennes Paris

c. 1890s

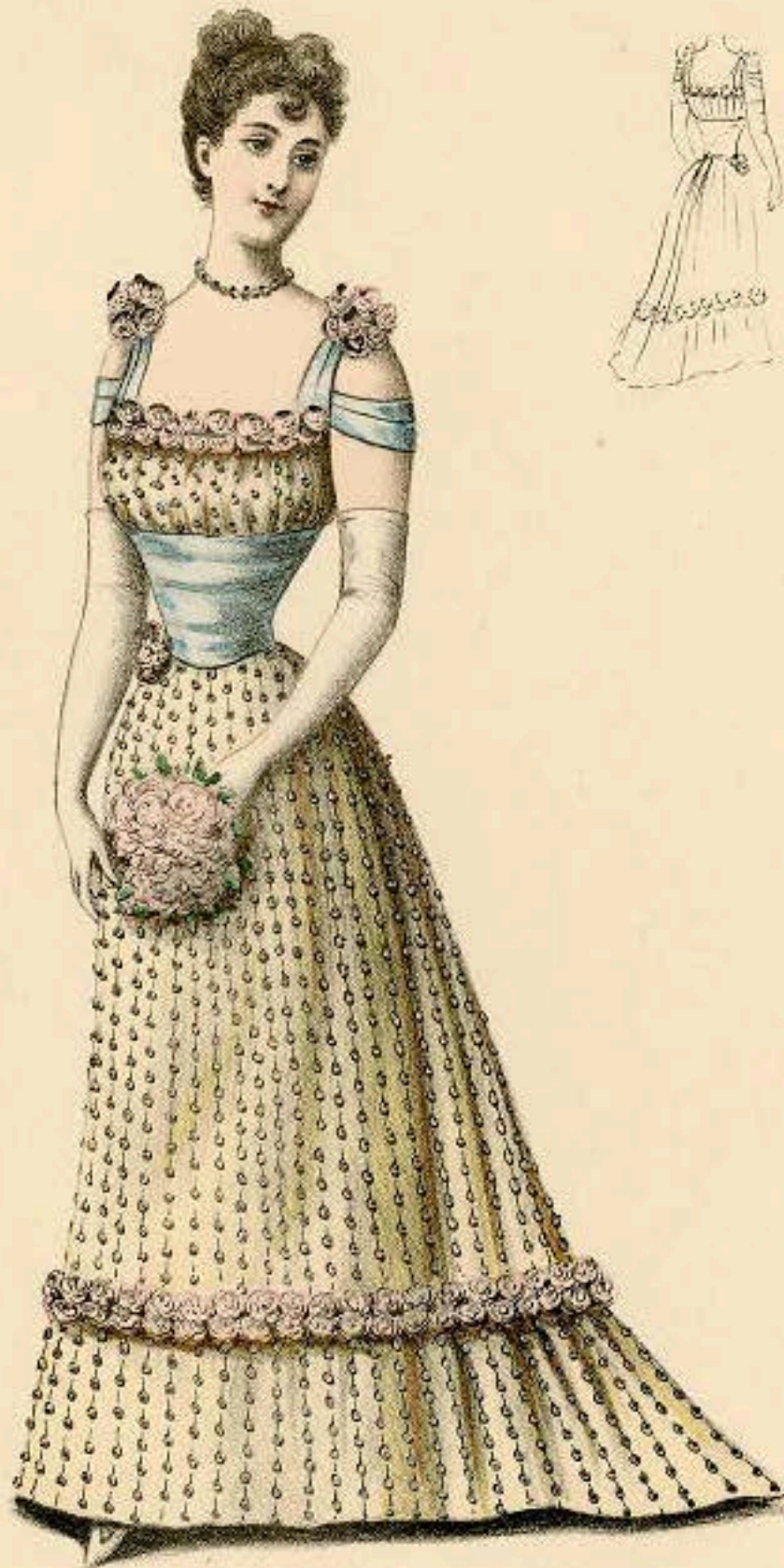
EXPOSITION UNIVERSELLE  
1889



Flowers & Feathers



1891-92



Edition spéciale LE LUXE

L. 4

L. MICHAU, Editeur, 34 Rue de Valenciennes, Paris.

EXPOSITION UNIVERSELLE  
1889



Winter 1891-92.

LY 43.16.23 XVI  
220



1891



Librairie HACHETTE et Cie.

## La Mode Pratique

Héliochromie DENAY.

**M**ANTE EN SOIE BROCHÉE lilas de Perse, doublure en peluche abricot, passementerie assortie à la couleur du broché, mais d'une nuance un peu plus foncée, tour de cou en plume d'autruche lilas à reflets très pâles.



1891



Librairie HACHETTE et Co.

Héliochrome DENIAU.

*La Mode Pratique*

ROBE DE SOIRÉE

Modèle de la Maison S. MAYER ET MORHANGE, 5, rue du Helder.





Pl. 860.

## THE SEASON.

*Ball Toilette with Long Sash.* Coloured silk slip with tinted lace upper skirt trimmed with narrow ribbon. Low bodice. Broad sash arranged as belt with long falling ends.

*Visiting Dress of Flowered Foulard.* Plain skirt high bodice with pleated back and fronts. Guipure embroidery trimming. Ribbon bows with long ends.

*Visiting Toilette.* Front and side breadths of skirt and broad stomacher of waist, which fastens behind, are covered with embroidery. Narrow belt with bow.





Pl. 861.

# THE SEASON.

*Visiting Dress with Jacket Bodice.* Velvet, jacket bodice embroidered with cord, sleeves and collar like the skirt of finest cloth. Ottoman

silk jabot.

*Evening Dress with Peasant Bodice.* White silk bodice, with front and skirt of figured

woollen material. Trimming of satin ribbon and blonde.





Pl. 864.

## THE SEASON.

*Promenade Costume* with long plush paletot, richly trimmed with cord embroidery. Plain felt bonnet with rough edge waved and bound with velvet. Velvet bow with aigrette.

*Evening Dress with Square Train.* Short light moiré bodice with velvet sleeves. Skirt also light moiré opening over crêpe de Chine front breadth and back ditto cut about 10 inches longer

for train. Crêpe jabot and sleeve puffs. Velvet belt, bows and skirt trimming intermixed with gold passementerie.





*M. Galle*

Pl. 865.

# THE SEASON.

*Suit with Short Paletot for Little Boys.*  
Short double breasted, cloth paletot with Astrachan collar. Astrachan cap. Short knickerbockers. Cloth leggings.

*Promenade Toilette with long silk matelassé mantle edged with feather trimming. Velvet Feather muff. Bonnet.*  
*Promenade Dress with Paletot. Cashmere*

*dress. Half tight fitting double breasted paletot. Felt hat trimmed with feather and ribbon. Velvet muff.*





Pl. 869.

## THE SEASON.

1. *Silk Dress for Evening.* The panier draped skirt hooks on to the middle of the bodice. Puffed sleeves, lace insertion and feather trimming.

2. *Ball Dress of Dotted Gauze.* Lightly draped skirt and full crossed bodice trimmed with large ruffling of silk poppies.

3. *Ball Dress of tulle dotted with swans-down with pointed bodice, and lightly draped skirt.* Bunches of violets, made of violets in hair.





Pl. 870.

## THE SEASON.

*Cloth Dress with Short Belt Corset.* Tight skirt with narrow gold braid on seams, similar trimming on bodice, sleeves and collar. Pleated

revers. Gold belt.  
*Toilette with Contrasting Coloured Silk Bodice.* Skirt trimmed with broad embroidered border.

Bodice with plastron and cut in pattens at bottom. Silk bows.





PL. 866.

# THE SEASON.

*Ball dress of Figured Poplin.* Openwork, silk embroidery, lined with colour is let into the short skirt. Three tucks hide the joinings in

tablier. Low bodice with full fronts, and fastened behind.

*Evening Dress of Surah.* Broad sash ribbon

figured with velvet and real lace as trimming. Front part of drapery cut in scallops. Shoulder straps and open under sleeves to high bodice.





Pl. 873.

## THE SEASON

*Cloth Dress with Basque Bodice.* The bodice with long set on basque opens over contrasting waistcoat. Latter trimmed with gold lace, bodice

edged with cord braiding. Lace jabot. Plain skirt.  
*Plush Dressing Gown.* Middle front piece of

*Surah.* The fronts are laid in revers. Half-wide sleeves. Passmenterie agrafes.





PL. 872

# THE SEASON.

*Evening Toilette.* Light figured woollen material. Skirt slightly draped in front, small train behind. Full bodice invisibly fastened. Feather

rushing round neck and sleeves.  
*Morning Dress with Jacket Bodice.* Jacket fronts and back of velvet cut in one piece with

skirt. Sleeves and front of skirt of cloth. Steel trimming.





Pl. 877.

## THE SEASON.

*Dress with Paletot.* Half long, cloth paletot, with froggings. Clip bonnet trimmed with flowers

and lace. Entoncas of plain and checked silk. *Costume with Long Mantle.* Circular mantle with arm-holes. Box-pleated collar frill bound

with gold braid. Fine straw bonnet trimmed with velvet, lace and flowers.





Pl. 876.

## THE SEASON.

*Promenade Dress with Short Mantle.* Skirt with velvet edge and broad passmenterie. Pelerine shaped mantle. High sleeves and collar. Pass-

menterie trimming. Pink velvet bonnet with lace, feathers and beads. Parasol.  
*Dress with Long, Striped Silk Basque Bodice.*

Skirt with crossway breadths. Bodice with long basque. Narrow, coloured trimming with bead passmenterie. Large hat with coloured feathers.





Pl. 881.

## THE SEASON.

*Dress with Paletot for Young Ladies.* Half tight double breasted paletot of light cloth. Slightly draped skirt, with broad flounce. Straw, sailor's

hat trimmed with ribbon. En tout cas, *Foulard Dress* with gathered bodice fastened invisibly behind, cuffs and corsage

trimmed with ribbon. Ribbon skirt band comes over bodice. Tulle hat with roses. Himalaya shawl.





Pl. 882.

## THE SEASON.

*Dress of two Sorts of Cloth.* Gathered skirt, with pinked flounce, is fastened over bodice. Latter opens like peasant corsage, with pinked

out edges, over waistcoat which matches the full sleeves.

*Foulard Dress with Belt Bodice.* Upper ma-

terial pleated over the partly velvet coloured lining. Broad lace round the neck. Figured gold belt and high collar.





PL. 886.

## THE SEASON.

*Evening Dress of Figured Foulard with lace trimming. Skirt with small papiers and slightly draped back breadth. Short jacket bodice.*

*Sleeves with broad lace cuffs. Bows. Costume with Draped Skirt. Plain foulard trimmed with machine embroidery. Draped skirt.*

*Bodice with crossed over fronts. Hat with broad brim, full rusche and corn flowers.*





Pl. 885.

## THE SEASON.

*Walking Dress of Striped Silk.* Plain skirt, bodice with long basque and lace revers. Pleated

white chemiset. Black, openwork straw bonnet trimmed with flowers.

*Princess Shaped Morning Robe.* Crossing fronts

arranged in broad folds. Contrasting coloured puffed sleeves. Trimming of broad gold braid.





PL. 882

# THE SEASON.

*Summer Dress with Blouse Bodice.* Organdy muslin, trimmed with parti-coloured ribbon. Chip hat trimmed with plaid ribbon, hydrangea and feather flowers.

*Short Waisted Frock for Little Girls.* Printed zephyr with tucks on skirt. Ribbon velvet is run through the gathers at the bottom of full bodice also through stuff of plain collar.

*Summer Dress with Short Bodice.* Moasseline-

de-laine as material. Skirt is put on over the bodice, former is tucked. Moiré ribbon bows and trimming. Fancy straw hat trimmed with velvet and flowers.





Pl. 890.

## THE SEASON.

*Dress with Long Bodice.* Broadly striped foulard and black guipure lace. Cuffs and plastron of latter. Large straw hat with Alpine

flowers.

*Corsage Dress for Young Ladies.* Skirt with plissé frill and short corsage of mousseline-

de-laine. Loose batiste blouse trimmed with ribbon. Danish leather mittens. Shady hat trimmed with lace.





Pl. 892.

## THE SEASON.

1—2. *Dress with Short Blouse Bodies.* Gathered skirt with gathered flounce under short basque of waist. Lining of latter covered with embroidery joined to fully gathered upper ma-

terial. Shoulder trimming, forming revers continued as frill round the bodice. Embroidered cuffs. Narrow, embroidered trimming.

3. *Dress with Loose Blouse.* Loose light

silk blouse trimmed with Valenciennes lace and insertion. Turn-down collar. Skirt and sash of Foulée. Straw hat with velvet bows.





Pl. 894.

## THE SEASON.

*Dress with Painted Waist.* Black silk gauze figured with lilac over lilac silk slip. Sleeves plastron and collar are made of black lace only.

Pleated lace at throat. Ribbon bows. Gold passementerie bonnet trimmed with flowers and bows.  
*Dress with Belt Bodice.* White batiste with

very small dots, and red silk buttonholing. Ribbon belt falling in long ends behind. Very soft untrimmed felt hat.





Pl. 896.

## THE SEASON.

*Evening Dress with Short Waist.* Broad embroidery round bottom of skirt and as trimming for pleated bodice. Puff sleeves with broad cuffs,

sash tied at side. Hat with waved brim, lace trimming.

*Morning Dress with Long Jacket Bodice.*

Skirt with train trimmed with lace and insert flounce. Bows on bodice.





Pl. 897.

## THE SEASON.

*Evening Dress.* Rich silk dress, short waist completed with flounce of Chantilly lace. Pleated fronts covered with lace, over these passmenterie.

Lightly draped skirt.

*Summer Dress.* Striped foulard trimmed with tulle insertion. Narrow ribbon bows all round

the bodice. Lace yoke with bows. Double flounce on hem of skirt.





Pl. 898.

## THE SEASON.

*Reunion Toilette.* Dress of beaded tulle; richly draped bodice. Broad belt of jet and

beads. Flounce round waist and skirt.  
*Morning Dress.* Soft shot silk with narrow stripes and crape and ribbon velvet. Short

basque bodice; pleated jabot. Lightly draped skirt with flounce.





Pl. 900.

## THE SEASON.

*Evening Dress with Half High Bodice.* Plain skirt with broad ruche, veiled with figured tulle, lightly draped in front. Bodice laced behind, tulle

shoulder-straps. Puff sleeves without lining. Ribbon bows.

*Batiste Evening Dress with High Bodice.* Lightly draped skirt with ruching round the

bottom, over which comes pointed bodice with ribbon finish. Gathers form the yoke on back and fronts of bodice.





PL. 902.

## THE SEASON.

*Fromenade Dress with Paletot.* Silk plush paletot, half long, tight fitting. Astrachan trim-

ing. Velvet bonnet with feathers.  
*Walking Dress with Tulle Scarf.* Plain skirt, short waist, trimmed with velvet and silk loops.

Tulle scarf embroidered with coloured flowers. Length 3 yds., width 20 inches.





Pl. 904.

## THE SEASON.

*Morning Dress.* Crossway bands on skirt and waist. Rosettes. Open high collar. Crape

lisse jabot.

*Evening Dress.* Skirt trimmed with lace

founce. Bodice with panier and revers. Very highly puffed sleeves with broad plain cuffs.



1891



Librairie HACHETTE et Cie.

## La Mode Pratique

Héliochromie DENTAV.

**R**OBE DE DRAP tourterelle et velours vert émeraude brodée or et acier.  
Jaquette à basque longue en velours vert émeraude bordée de drap tourterelle, la broderie relie ces deux étoffes; jupe de drap tourterelle bordée de velours vert émeraude les deux étoffes sont également reliées par la broderie.





Pl. 906.

## THE SEASON.

*Dress with Evening Mantle.* Soft woollen mantle lined with fur. Passmenterie with bead grelots, broad stripes of blue fox fur. Gauze

shawl with painted flowers on the head.  
*Walking Dress with Half Long Paletot.* Double breasted make, rich bead embroidery with cut

stones as flower calyx. Basque set on in front, cut in piece with back. Felt hat trimmed with ribbon and pigeon's wing.



1891



1<sup>er</sup> Février 1891.

Imp. Edouard Paris

# Journal des Demoiselles

Modes de Paris

Rue Vivienne 48

Corsettes de M<sup>me</sup> PELLETIER-VIDAL 12 r. de la Paix - Costume d'Enfant de M<sup>me</sup> TASKIN, 2. rue de la  
 Richelieu - Valentine FAY, 9. r. de la Paix - Machine à coudre de la M<sup>me</sup> BAGLE, 46. r. du Bac -  
 Chaussures de la M<sup>me</sup> KAHN, 55. r. Montorgueil.





17 50-69. 104

1<sup>er</sup> Mars 1891.

Imp. Falcoeur Paris

4823

# Journal des Demoiselles

3 Codes de Paris

Rue Vivienne 48.

Coiffes de M<sup>me</sup> GRADOZ. 67, rue de Provence - Corsets Cuirasse de M<sup>me</sup> EMMA GUELLE. 3, place du Théâtre Français.  
 Etoffes en Cachemire de l'Inde de la C<sup>ie</sup> DES INDES. 27, r. du 4 Septembre - Parfums de la Maison GUERLAIN 15, r. de la Paix  
 Chaussures de la M<sup>me</sup> KAHN. 55, rue Montorgueil.

1891  
 XVI



1891



1<sup>er</sup> Juin 1891

Imp. Falconer, Paris

4836

Modes de Paris

# Journal des Demoiselles

Rue Vivienne 48

Coiffures de M<sup>me</sup> PELLETIER VIDAL, 19, rue de la Paix. Etoffes en Foulard de la C<sup>ie</sup> des INDES, 27, r. du 4 Septembre  
 Parfumerie de la M<sup>me</sup> GUERLAIN, 15, rue de la Paix. Chaussures de la M<sup>me</sup> KAHN, 55, rue Montorgueil  
 Machines à coudre D. BACLE, 46, rue du Bac.

XVI  
 237

14 50. 69. 98



1891



1<sup>er</sup> Août 1891.

Imp. Falgaux Paris

1844

# Journal des Demoiselles

Modes de Paris

Rue Vivienne 48.

Coiffures de M<sup>me</sup> PELLETIER-VIDAL, 19 rue de la Paix. Costume d'enfant de M<sup>me</sup> TASKIN, 2 rue de la Michodière.

Parfums de la M<sup>me</sup> GUERLAIN, 18 rue de la Paix. Corslets de M<sup>me</sup> EMMA GUELLE, 3 place du Théâtre Français.

Chaussures de la M<sup>me</sup> KAHN, 55 rue Montorgueil.





Imp. F. Simon Paris

4848

1<sup>er</sup> Septembre 1891. **Journal des Demoiselles**

Modes de Paris.

Rue Vivienne 48.

Coiffures de M<sup>lle</sup> THIRION, 47, B. S. Michel, Costumes d'enfants de M<sup>me</sup> TASKIN, 2, rue de la Michodière  
 Parfumerie de la M<sup>me</sup> GUERLAIN, 15, rue de la Paix, Corsifs de M<sup>me</sup> EMMA GUELLE, 3, Place du Théâtre Français  
 Chaussures de la M<sup>me</sup> KAHN, 55, rue Montorgueil, Ceintures Européennes, 26, B. P. Perronnelle

FDI  
170



1891



1<sup>er</sup> Novembre 1891.

# Journal des Demoiselles

Modes de Paris  
 Coiffures confections et Modes de M<sup>lle</sup> THIRION 47 B<sup>is</sup> St Michel - Costumes d'Enfants de M<sup>lle</sup> TASKIN 2 r. de la Michodiere - Couturerie EUROPEENNE 26 B<sup>is</sup> Poissonniere - Tissus nouveaux de la M<sup>lle</sup> ROULLIER 27 r. du 4 Septembre - Parfums de la M<sup>lle</sup> GUERLAIN 15 r. de la Paix - Chaussures de la M<sup>lle</sup> KAHN 55 r. Montorgueil - Corsets de M<sup>lle</sup> EMMA GUELLE 3 pl<sup>te</sup> du Theatre Francais.

Costume Institute Library  
 The Metropolitan Museum of Art

L4 50. 69.94

1891



1891



1<sup>er</sup> Décembre 1891.

PORTIER  
4862

# Journal des Demoiselles

Modès de Paris

Rue Vivienne 48

Corbilles de M<sup>me</sup> PELLETIER-VIDAL r. de la Paix 19. Costumes d'Enfants de M<sup>me</sup> TASKIN.  
 r. de la Michodière. 2. Chapeaux de M<sup>me</sup> LUCY et LIGNEY r. des Pyramides 11. Corssets  
 de M<sup>me</sup> EMMA GUELLE 3<sup>pt</sup> du Châtea. Français. Parfumerie de la M<sup>me</sup> GUERLAIN  
 15<sup>r</sup>. de la Paix. Couturerie EUROPEENNE 25. B<sup>te</sup> Poissonnière

XVI  
190

L460.69.99



1891



*P. Croona Dit*  
582 - 6

*Reproduction interdite*

*J. Bax imp. Paris*

# LA MODE FRANÇAISE

67 RUE DE GRENELLE  
PARIS

*Modèles de M<sup>lle</sup> Clave Méry, 77, rue St. Lazare, Paris.*

110929.24





518 42

*Reproduction interdite*

# LA MODE FRANÇAISE

67, RUE DE GRENELLE.  
PARIS

*Modèles de M<sup>lle</sup> Guisot, 67, Boul. St. Michel, Paris.*





2714

*Illegible text*

*Reproduction interdite*

*Abel Coubaud - Est. Paris*

**SOCIÉTÉ DES JOURNAUX DE MODES RÉUNIS**

Abel Coubaud Directeur, 3, rue du Quatre Septembre, Paris.

*Coiffures de Mad<sup>e</sup>. PELLETIER-VIDAL, 19, r. de la Paix.*

*Parfumerie - Crème de L. LEGRAND, fournisseur de la Cour de Russie, 11, Place de la Madeleine*

1891

L 459 29 199





P. Cassin Del.

Reproduction interdite.

G. Borel imp. Paris

590 - 14

# LA MODE FRANÇAISE

67 RUE DE GRENELLE

PARIS.

1891

LY 59.29.33





*J. Orsoni Ed.*

*Reproduction interdite.*

*J. Bus. imp. Paris.* 1891

596 20

# LA MODE FRANÇAISE

67. RUE DE GRENELLE.  
PARIS

L/59.29.115