

1896.



Librairie HACHETTE & C^{ie}

La Mode Pratique

Phototypie BERTHAUD

ROBE de soie à côtes, jupe à godets, corsage drapé sur un plastron de guipure, col et ceinture drapés en velours miroir.

ROBE de soie fantaisie; jupe garnie au milieu du devant d'une quille de velours terminée au bas par un large nœud. Ceinture, manches et cravate de même velours.

Modèles de M^{me} MOSLARD, 96, rue Saint-Lazare.

1896.



Librairie HACHETTE & C^e

Phototypie BERTHAUD

ROBE de soirée pour jeune fille. Mousseline de soie brodée de petits pois dessous de faille assortie. Ceinture de satin, berthe de mousseline de soie bordée d'un ruban ; torsade de ruban au bas de la jupe.

Modèle de M^{me} MOSLARD, 96, rue Saint-Lazare.

La Mode Pratique

1896



ROBE de soirée en soie brochée; jupe à cinq godets derrière; corsage décolleté bordé d'une torsade de velours, choux faits de deux grosses roses en soie et velours.

La Mode Pratique

1896.



Librairie HACHETTE & C^{ie}

Phototypie BERTHAUD

ROBE de moire mouillée pour dîner ou petite soirée. Jupe à godets. Corsage drapé sur une cuirasse de moire; épaulettes et bretelles de guipure, choux de ruban.

Modèle de M^{me} JUSTH, 270, rue Saint-Honoré.

La Mode Pratique

1896



JUPE et manches en lamage; Corsage recouvert d'une blouse en legs de guipure; ceinture et nœuds en ruban de satin; plissés de mousseline de soie au col et au bas des manches.

Madame P. P. P.

La Mode Pratique

1896.



typie A. ARON.

Librairie HACHETTE

La Mode Pratique

ROBE de soirée en soie brochée rose framboise garnie de fourrure, grande berthe de dentelle application nuance Isigny, gants assortis à la dentelle:

1896.



La Mode Pratique

234

Librairie HACHETTE

Capote de violettes avec aigrette noire.

JUPE de velours noir. — Collet de velours recouvert de deux volants de grosse guipure ancienne jaunie, petit collet ondulé en chinchilla.

1896.



Richard P.
COLLET DE VISITES pour jeune femme ou dame d'âge moyen,
en velours orné de guipure et de broderie de perles. Pluie de perles
au bas des pans d'étole du devant; nœuds en ruban de satin;
dépassant de plumes à l'encolure.
CHAPEAU rond garni de grosses fleurs et de plumes, avec nœud
de velours derrière.

La Mode Pratique

1896.



A. ARON.

La Mode Pratique

ROBE pour dame d'âge moyen, en soie brochée rouille;
garniture de broderie gansée noire sur transparent de velours.

1896.



totypie BERTHAUD

Librairie HACHETTE & C^o

JUPE de drap ou de crêpon. Corset de soie fantaisie imprimée de pois, garni de cordons de paillettes et de franges assorties ; ceinture de velours noir.

Modèle de M^{me} MOSLARD, 96, rue Saint-Lazare.

La Mode Pratique.

1896



e HACHETTE & C^{ie}

Phototypie A.

La Mode Pratique

ROBE de crêpon garnie d'entretoux de guipure Isigny et de ruban de satin assorti au crêpon froncé sur un bord et formant volant autour de l'empiècement.

1846.



ROBE DE TAFFETAS glacé; cravate, épaulettes et sabots aux
manches en application d'Angleterre. — Chapeau en fine paille
de riz garni d'un nœud de plumes et d'une draperie de tulle.

Madame P. P. P.

1896

*ROBE de petit drap pour jeune fille ou jeune femme; veste et bas de manches garnis de passementerie; haut corselet de soie; cravate de dentelle.
 (Voir l'autre aspect de cette robe fig. 1 de ce numéro).*

COSTUME marin en velours de chasse mordoré pour petit garçon de 5 à 10 ans; col marin et plastron en serge blanche.



La Mode Pratique

1896.

ROBE en tissu gaufré laine et soie; veste courte en satin ou en velours brodée de paillettes et de fils d'or et bordée d'un petit volant froncé; cravate en mousseline de soie plissée.



La Mode Pratique

1896.



DOMINO en taffetas changeant mauve tendre et rose, garni de ruches déchiquetées en taffetas cerise, capuchon en mousseline de soie crème, doublé de surah rose, garni de fine dentelle pouvant se rabattre sur le visage, ruban de satin rose pâle.

La Mode Pratique

1896.



otypie A. ARON.

La Mode Pratique

Librairie HACHETT

JUPE de velours Liberty violet éteint très foncé. Corsage-blouse en soie brochée vert d'eau à dessins rose tendre; dentelle légère imitant le point d'Angleterre; col et ceinture de velours.

1896.



COSTUME DE FLORE; jupe courte et corsage décolleté semés de fleurs et ornés de draperies en mousseline de soie; draperies de même mousseline formant les manches; corselet de perles d'or. Petits souliers de satin brodés de perles.

La Mode Pratique

1896.



COLLET D'ÉTÉ en soie noire pour jeune femme; empiècement de guipure gansée noire posé sur transparent de satin vert; ruche et berthe en mousseline de soie noire. Robe de satin noir brochée de petits dessins verts; ceinture en satin noir; col de velours vert.

1896.



COLLET D'ÉTÉ en soie noire pour jeune femme; empiècement de guipure gaufrée noire posé sur transparent de satin vert; ruche et berthe en mousseline de soie noire. Robe de satin noir brochée de petits dessins verts; ceinture en satin noir; col de velours vert.

La Mode Pratique

Librairie HACHETTE

1846.



COLLET en mousseline de soie plissée ornée d'un galon en passementerie de
 jais dessinant un empicement; cravate de mousseline brodée. Chapeau rond
 en chenille de soie garni de deux paires d'ailes et d'un volant de mousseline
 de soie plissée, retenu par une jarretière de velours avec boucle bijouterie.

Madame P. P. P.

La Mode Pratique

1896.



164

Purpure velours

La Mode Pratique

Librairie HACHET

otypic A. ARON.

ROBE de velours pourpre, avec grand Col à

1896.



Librairie HACHETTE & C^e

Phototypie BURTHAUD

La Mode Pratique

ROBE de soie pékinée feuille et satin garnie d'un col et d'une ceinture drapée en satin merveilleux. Jabot de dentelle légère crème.

1896.



Phototypie BERTHAUD

Librairie HACHETTE & C^o

La Mode Pratique

ROBE de drap zéphyr ; jupe à godets. Corsage avec revers Louis XV et plis creux posés sur un devant de crêpon drapé. Col de velours drapé.

Modèle de M^{me} MOSLARD, 96, rue Saint-Lazare.

1896.



ROBE de visite, jupe et corsage en soie brochée, bretelles en passementerie de jais terminées par des tranges en perles de jais. Col de velours drapé.

332

La Mode Pratique

Librairie HACHETTE

1896.



Richard P. Thompson

Phototypie A. ARON.

Librairie HACHETTE & Co

La Mode Pratique

JUPE de Satin, corsage chemisette en taffetas glacé violet éteint imprimé sur chaîne de motifs plus clairs; bretelles de velours, corselet de guipure, Chapeau de paille noire à grand nœud de taffetas glacé.

1896.



HEUTE & C^o

Phototypie BERT

ROBE de jeune fille ou de jeune femme ; jupe et corsage en drap zéphyr ou en lainage fantaisie col et ceinture drapés.

ROBE de gaze rayée sur transparent de faille assortie marabout de violettes garnissant le bas de la jupe ; touffes de violettes au corsage.

La Mode Pratique

Modèles de M^{me} MOSLARD, 96, rue Saint-Lazare.

1896.



Librairie HACHETTE & C^e

Phototypie BERTHAUD

ROBE de moire mouillée bleu argenté garnie de dentelle crème très légère, choux et ceinture en ruban de satin assorti à l'étoffe.

Modèle de M^{me} MOSLARD, 96, rue Saint-Lazare.

Chaise de la Maison KRIEGER, 74, Faubourg-Saint-Antoine.

La Mode Pratique

1896.



Librairie HACHETTE & C^e

Phototypie BERTRAND

La Mode Pratique

JUPE de peau de soie avec ceinture de satin nouée derrière en longs pans, corsage de satin Liberty drapé, orné de guipure crème. Bracelets, boutons et bretelles de velours.

Modèle de M^{me} MOSLARD, 96, rue Saint-Lazare.



ROBE DE BAL pour jeune femme, en soie rose pâle, ceinture et
berthe en velours rose géranium, applications de guipure sur
la berthe.

242

1896



ROBE de plage en crêpon rouge brique clair, garnie de guipure blanche ;
ceinture de ruban assorti au crêpon. Chapeau garni d'une guirlande
d'aillots rouges et de ruban changeant assorti ; tresses d'aillots à l'encolure.

La Mode Pratique

1896.



Phototypie A. ARON.

Librairie HA

La Mode Pratique

ROBE de chambre en crépon bleu pâle garnie de tulle brodé nuance paille. Ceinture col et grand nœud en ruban de satin assorti au crépon.

1896.



Richard Thompson

*Robe pour mademoiselle d'honneur
La Mode Pratique*

otypie A. ARON.

Librairie HACHETTE

ROBE pour demoiselle d'honneur; jupe et corsage en soie pékine vert laitue, ceinture de velours miroir d'un ton un peu plus foncé. Empiècement, berthe et pli creux en mousseline de soie blanche. Chapeau garni d'un nœud de taffetas changeant vert et bois avec rose ophélia.

1896.



otypie A. ARON.

Librairie HACHET

La Mode Pratique

ROBE de jeune femme en crépon fantaisie laine et soie mauve, empiècement, épaulettes, quille et parements de guipure crème; col et ceinture de velours abricot.

1896.

Madame P. P. P.

JUPE et corsage-veste en soie transparente sur dessous de petite faille; boutons miniature; revers coquillés et volants aux manches, en dentelle; gilet de soie brochée. Tour de cou en mousseline de soie avec pans bordés de dentelle.



La Mode Pratique

Librairie HACHETTE

1896.



ROBE DE BAL en gaze Liberty vert Nil; draperies de même
éttoffe au corsage; passementeries en fils de perles; quilles de
dentelle à la jupe.

1896



JUPE EN SOIE brochée de larges nœuds; corsage décolleté recouvert de mousseline de soie, corselet brodé de perles et semé de pierres.

La Mode Pratique

1896.



La Mode Pratique

ROBE DE BAL pour jeune femme. — Jupe en satin, corsage à pointe garni de passementerie de perles. — Manches plates en velours avec volant de dentelles formant bouffant.

1896.



180

ie A. ARON.

La Mode Pratique

Librairie HACHETTE & C

ROBE de jeune fille ou de jeune femme; jupe et corsage en crépon rayé héliotrope et rose; col et ceinture drapés en ruban corail; poignets et grand col-empiècement forme 1830 en guipure écrue.

1896

ROBE de soie noire brochée de fleurilles roses, corsage en batiste de soie rose rayé d'entre-deux noirs. Emplicement composé de rubans de velours noir et de guipure rousse, motifs de même guipure sur les rubans.



La Mode Pratique

1896.



ROBE pour jeune fille ou jeune femme; grand col de guipure s'ouvrant devant sur une cravate coquillée en mousseline de soie; volant de dentelle au bas des manches; ceinture et nœud en ruban de satin.

20

1896



TOILETTE pour jeune fille ou jeune femme, en petite soie
Louis XVI à rayures; à l'encolure, barrette de guipure sur
transparent de satin ou de velours; ceinture et bracetel aux
manches en même velours.

La Mode Pratique

1896.



178, 71, r. St-Louis-en-l'Île

Librairie HACHETTE

La Mode Pratique

JUPE en lainage ; corsage en batiste à pois garni d'un fichu de même étoffe bordé de dentelle froncée. Volant de dentelle autour du col et au bas des manches ; ceinture de ruban.

1896.



Librairie HACHETTE & C^e

Phototypie BERTHAUD

ROBE de velours dahlia garnie de broderie et de girandoles de perles irisées assorties. Bordure de skungs ou de labrador au bas de la jupe.

Modèle de M^{me} MOSLARD, 96, rue Saint-Lazare.

La Mode Pratique

1896.



MAISON 29, rue Jussieu.

Librairie HACHET

La Mode Pratique

ROBE de petit dîner pour jeune femme ; Jupe de satin ; corsage de batiste à pois orné d'un empiècement et d'une ceinture en guipure ; col drapé en satin ; longs gants de suède blanc.

1896.



ROBE en lainage à petits damiers garnie de rubans de velours de différentes largeurs; Col et Ceinture en satin; dentelle froncée au col et au bas des manches.

ROBE américaine pour fillette de 3 à 10 ans, en mousseline imprimée avec collerette froncée; Chapeau cloche en paille fantaisie orné d'un large nœud de ruban.

1896
La Mode Pratique

1896.



Phototypie BERTHAUD

Librairie HACHETTE & C^e

ROBE de lainage léger garnie d'un empiècement de velours bordé de Marabout. Col de velours drapé.

ROBE de lainage avec corsage drapé, empiècement et manches en velours fantaisie imprimé.

Modèles de M^{me} MOSLARD, 96, rue Saint-Lazare.

La Mode Pratique
BERGÈRE Louis XVI, en bois peint, garnie en velours à médaillons, ton vieux rose.

Modèle de la Maison KRIEGER, 74, Faubourg-Saint-Antoine

1896.



ROBE DE BAL pour jeune femme; jupe et corsage-veste à manches courtes en satin ou en peau de soie. Devant de corsage en mousseline de soie avec pli et ceinture de satin.

André Bonin

La Mode Pratique

1895
ou
1896



COLLET d'été, en taffetas recouvert de volants de mousseline
de soie plissés; pans en large ruban de satin, bordés de
plissés de même mousseline.

1896.



Librairie Hachette & Co

Phototypie BERTRAND

ROBE de soie à côtes, mordorée, garnie de guipure bise. Manches, col, ceinture et biais au bas de la jupe en velours henneton.

Modèle de M^{me} PELLETIER-VIDAL, 19, rue de la Paix.

La Mode Pratique

1896.

Indes de France



COLLET d'été en petite soie, formant de larges dents bordées de
 volants de mousseline de soie; col cintré recouvert de guipure.

ROBE en soie à carreaux garnie de dentelle légère; empiècement
 pailleté; haute ceinture et nœuds au col en ruban de satin.

1896



ROBE DE VELOURS à côtes, gris beige, garnie de bandes de
fourrure d'un ton brun chaud; Guipure épaisse bise sur trans-
parent de satin, galons brodés de métal.

321

La Mode Pratique

Librairie HACHETTE &

1896.

ROBE de visites pour jeune femme; jupe et corsage en bengaline, gilet
froncé en mousseline de soie; médaillons de dentelle arabe; col et ceinture de
soie



819
La Mode Pratique

1896.



Librairie HACHETTE & C^e

Phototypie BERTHAUD

ROBE de soirée pour jeune fille. Mousseline de soie brodée de petits pois dessous de faille assortie. Ceinture de satin, berthe de mousseline de soie bordée d'un ruban; torsade de ruban au bas de la jupe.

Modèle de M^{me} MOSLARD, 96, rue Saint-Lazare.

La Mode Pratique

1896.



ROBE de soirée en soie brochée; jupe à cinq godets derrière; corsage décolleté bordé d'une torsade de velours, choux faits de deux grosses roses en soie et velours.

La Mode Pratique

1896.



Librairie HACHETTE & C^e

Phototypie BERTHAUD

ROBE de moire mouillée pour dîner ou petite soirée. Jupe à godets. Corsage drapé sur une cuirasse de moire; épaulettes et bretelles de guipure, choux de ruban.

Modèle de M^{me} JUSTH, 270, rue Saint-Honoré.

La Mode Pratique

1896



JUPE à manches en lavage; Corsage recouvert d'une blouse en legs de guipure; ceinture et nœuds en ruban de satin; plissés de mousseline de soie au col et au bas des manches.

Edmond Ruyter

La Mode Pratique

1896.



typie A. ARON.

La Mode Pratique

ROBE de soirée en soie brochée rose framboise garnie de fourrure, grande berthe de dentelle application nuance Isigny, gants assortis à la dentelle;

Librairie HACHETTE

1896.



La Mode Pratique

Capote de violettes avec aigrette noire.

JUPE de velours noir. — Collet de velours recouvert de deux volants de grosse guipure ancienne jaunie, petit collet ondulé en chinchilla.

1896.



Richardson

COLLET DE VISITES pour jeune femme ou dame d'age moyen,
 en velours orné de guipure et de broderie de perles. Pluie de perles
 au bas des pans d'étole du devant; nœuds en ruban de satin;
 dépassant de plumes à l'encolure.
 CHAPEAU rond garni de grosses fleurs et de plumes, avec nœud
 de velours derrière.

La Mode Pratique

1896.



La Mode Pratique

ROBE pour dame d'âge moyen, en soie brochée rouille;
garniture de broderie gansée noire sur transparent de velours.

1896.



Phototypie BERTHAUD

Librairie HACHETTE & C^e

JUPE de drap ou de crêpon. Corsage de soie fantaisie imprimée de pois, garni de cordons de paillettes et de franges assorties ; ceinture de velours noir.

Modèle de M^{me} MOSLARD, 96, rue Saint-Lazare.

La Mode Pratique.

1896



142

e HACHETTE & C^{ie}

Phototypie A.

La Mode Pratique

ROBE de crêpon garnie d'entredoux de guipure Isigny et de ruban de satin assorti au crêpon froncé sur un bord et formant volant autour de l'empiècement.

1846.



ROBE DE TAFFETAS glacé; cravate, épaulettes et sabots aux
manches en application d'Angleterre. — Chapeau en fine paille
de riz garni d'un nœud de plumes et d'une draperie de tulle.

J. P. R.

1896

*ROBE de petit drap pour jeune fille ou jeune femme; veste et bas de manches garnis de passementerie; haut corselet de soie; cravate de dentelle.
(Voir l'autre aspect de cette robe fig. 1 de ce numéro).*

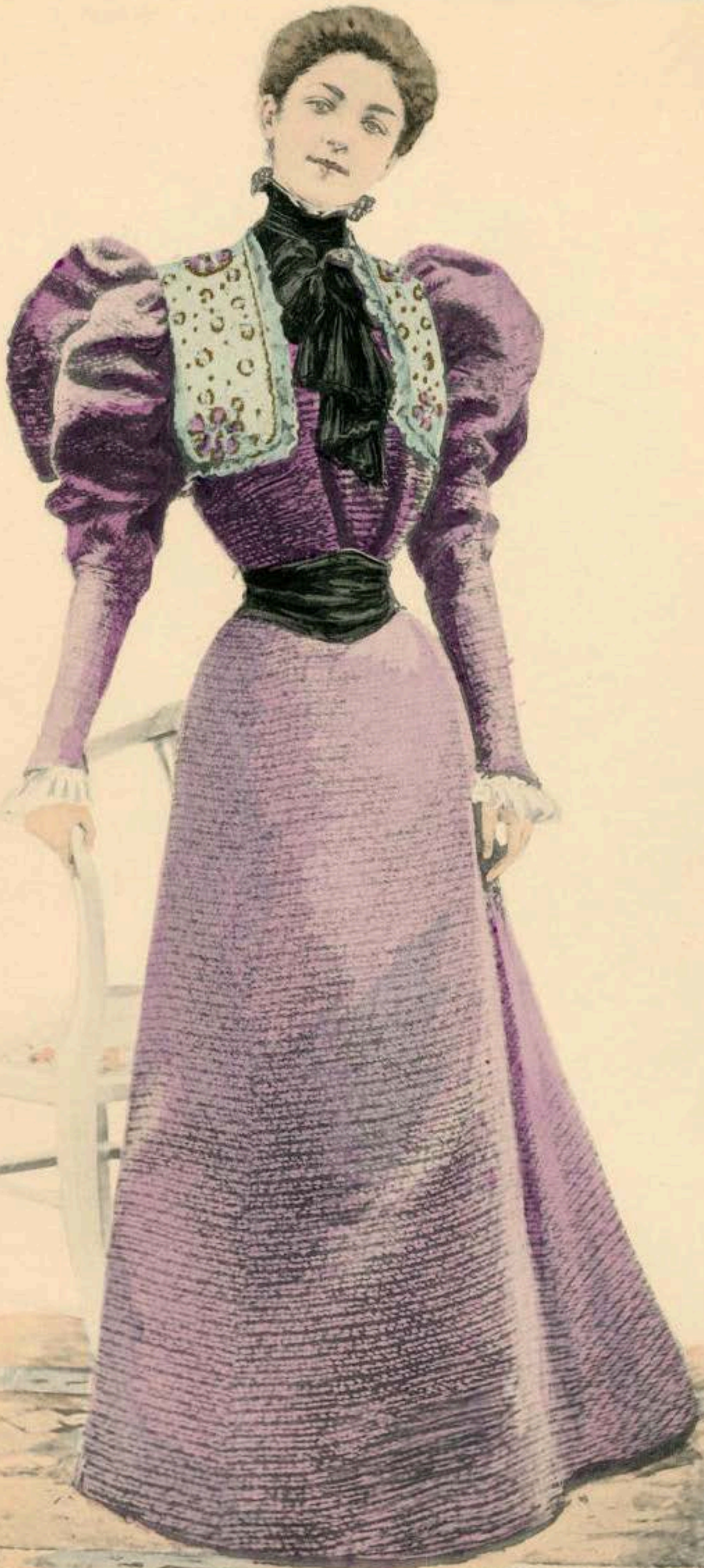
COSTUME marin en velours de chasse mordoré pour petit garçon de 5 à 10 ans; col marin et plastron en serge blanche.



La Mode Pratique

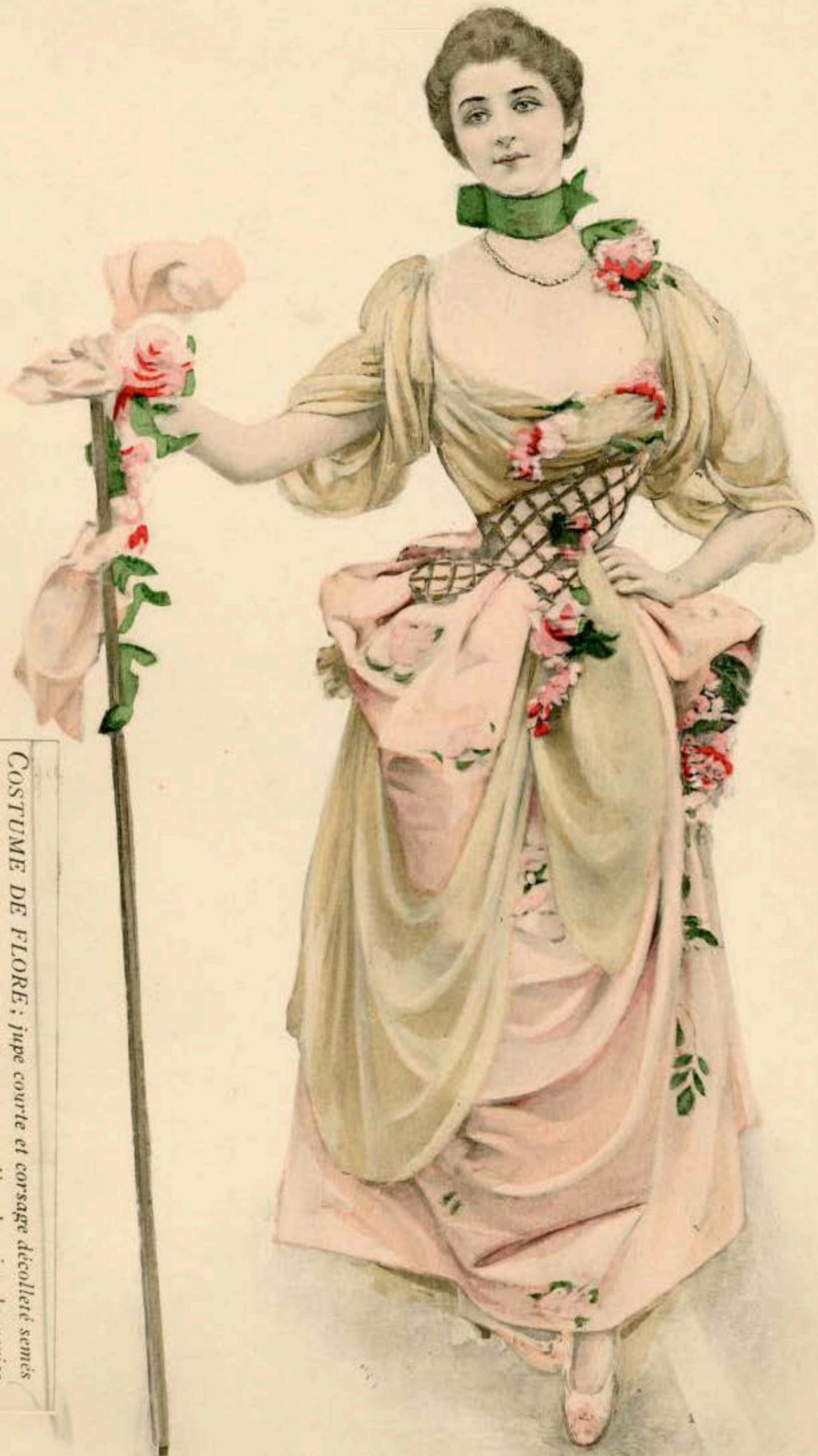
1896.

ROBE en tissu gaufré laine et soie; veste courte en satin ou en velours brodée de paillettes et de fils d'or et bordée d'un petit volant froncé; cravate en mousseline de soie plissée.



La Mode Pratique

1896.



COSTUME DE FLORE; jupe courte et corsage décolleté semés de fleurs et ornés de draperies en mousseline de soie; draperies de même mousseline formant les manches; corselet de perles d'or. Petits souliers de satin brodés de perles.

La Mode Pratique

1896.



COLLET D'ÉTÉ en soie noire pour jeune femme; empiècement de Guipure Gansée noire posé sur transparent de satin vert; ruche et berthe en mousseline de soie noire. Robe de satin noir brochée de petits dessins verts; ceinture en satin noir; col de velours vert.

1846.



COLLET en mousseline de soie plissée ornée d'un galon en passementerie de pais dessinant un empicement; cravate de mousseline brodée. Chapeau mont en chenille de soie garni de deux paires d'ailes et d'un volant de mousseline de soie plissée, retenu par une jarretière de velours avec boucle bijouterie.

Madame Pigeon

La Mode Pratique

1896.



164

Purpure Néer

La Mode Pratique

Librairie HACHET

otypie A. ARON.

ROBE de velours pourpre, avec grand Col à

1896.



Librairie HACHETTE & C^e

Phototypie BERTHAUD

La Mode Pratique

ROBE de soie pékinée feuille et satin garnie d'un col et d'une ceinture drapée en satin merveilleux. Jabot de dentelle légère crème.

1896.



Phototypie BERTHAUD

Librairie HACHETTE & C^o

La Mode Pratique

ROBE de drap zéphyr ; jupe à godets. Corsage avec revers Louis XV et plis creux posés sur un devant de crêpon drapé. Col de velours drapé.

Modèle de M^{me} MOSLARD, 96, rue Saint-Lazare.

1896.



ROBE de visite, jupe et corsage en soie brochée, bretelles en passementerie de jais terminées par des tranges en perles de jais. Col de velours drapé.

382

La Mode Pratique

Librairie Hachette

1896.



André Aron

Phototypie A. ARON.

Librairie HACHETTE & Co

La Mode Pratique

JUPE de Satin, corsage chemisette en taffetas glacé violet éteint imprimé sur chaîne de motifs plus clairs; bretelles de velours, corselet de guipure, Chapeau de paille noire à grand nœud de taffetas glacé.

1896.



HEITE & C^e

Phototypie BERT

ROBE de jeune fille ou de jeune femme ; jupe et corsage en drap zéphyr ou en lainage fantaisie col et ceinture drapés.

ROBE de gaze rayée sur transparent de faille assortie marabout de violettes garnissant le bas de la jupe ; touffes de violettes au corsage.

La Mode Pratique

Modèles de M^{me} MOSLARD, 96, rue Saint-Lazare.

1896.



Librairie HACHETTE & C^e

Phototypie BERTHAUD

ROBE de moire mouillée bleu argenté garnie de dentelle crème très légère, choux et ceinture en ruban de satin assorti à l'étoffe.

Modèle de M^{me} MOSLARD, 96, rue Saint-Lazare.

Chaise de la Maison KRIEGER, 74, Faubourg-Saint-Antoine.

La Mode Pratique

1896.



Librairie HACHETTE & C^e

Phototypie BERTHAUD

La Mode Pratique

JUPE de peau de soie avec ceinture de satin nouée derrière en longs pans, corsage de satin Liberty drapé, orné de guipure crème. Bracelets, eboux et bretelles de velours.

Modèle de M^{me} MOSLARD, 96, rue Saint-Lazare.



*ROBE DE BAL pour jeune femme, en soie rose pâle, ceinture et
berthe en velours rose géranium, applications de guipure sur
la berthe.*

1896



ROBE de plage en crepon rouge brique clair, garnie de guipure blanche ;
ceinture de ruban assorti au crepon. Chapeau garni d'une couronne
d'aillots rouges et de ruban changeant assorti ; tresses d'aillots à l'encolure.

La Mode Pratique

1896.



Phototypie A. ARON.

Librairie Ha

La Mode Pratique

ROBE de chambre en crépon bleu pâle garnie de tulle brodé nuance paille. Ceinture col et grand nœud en ruban de satin assorti au crépon.

1896.



Madame P. P. P.

*Robe pour demoiselle d'honneur
La Mode Pratique*

otypie A. ARON.

Librairie HACHETTE

ROBE pour demoiselle d'honneur; jupe et corsage en soie pékine vert laitue, ceinture de velours miroir d'un ton un peu plus foncé. Empiècement, berthe et pli creux en mousseline de soie blanche. Chapeau garni d'un nœud de taffetas changeant vert et bois avec rose ophélia.

1896.



200

Librairie HACHETTE

otypic A. ARON.

La Mode Pratique

ROBE de jeune femme en crépon fantaisie laine et soie mauve, empiècement, épaulettes, quille et parements de guipure crème; col et ceinture de velours abricot.

1896.

Madame P. P. P.

JUPE et corsage-veste en soie transparente sur dessous de petite faille; boutons miniature; revers coquillés et volants aux manches, en dentelle; gilet de soie brochée. Tour de cou en mousseline de soie avec pans bordés de dentelle.



La Mode Pratique

1896.



ROBE DE BAL en gaze Liberty vert Nil; draperies de même
éttoffe au corsage; passementeries en fils de perles; quilles de
dentelle à la jupe.

La Mode Pratique

1896



JUPE EN SOIE brochée de larges nœuds; corsage décolleté recouvert de mousseline de soie, corselet brodé de perles et semé de pierres.

La Mode Pratique