

1921, Paris

N.Y. PUBLIC LIBRARY  
PICTURE COLLECTION

A L'OASIS  
OU  
LA VOUTE PNEUMATIQUE

ROBE DU SOIR. DE PAUL POIRET

N.Y. PUBLIC LIBRARY  
PICTURE COLLECTION

Costume-1921



GEORGE BARBIER 1921



## A PALM BEACH

TAILLEUR, DE WORTH

EG 1920



GEORGE BARBIER 1921



## A PALM BEACH

TAILLEUR, DE WORTH

1920



B.G., 1921

M. L. FORTÉ LIMONNE  
PICTURE COLLECTION



## BELLE JOURNÉE

ROBE D'APRÈS-MIDI, DE JEANNE LANVIN





David

F. S. PUBLIC LIBRARY  
CUTYER COLLECTION

1922, French

BG 1922  
Année 1922. — Croquis N° XIX

N° 3 de la Gazette du Bon Ton.

Costume - 1922



## BRISE DU LARGE

ROBE DE VOYAGE DE NOCES, DE DŒUILLET

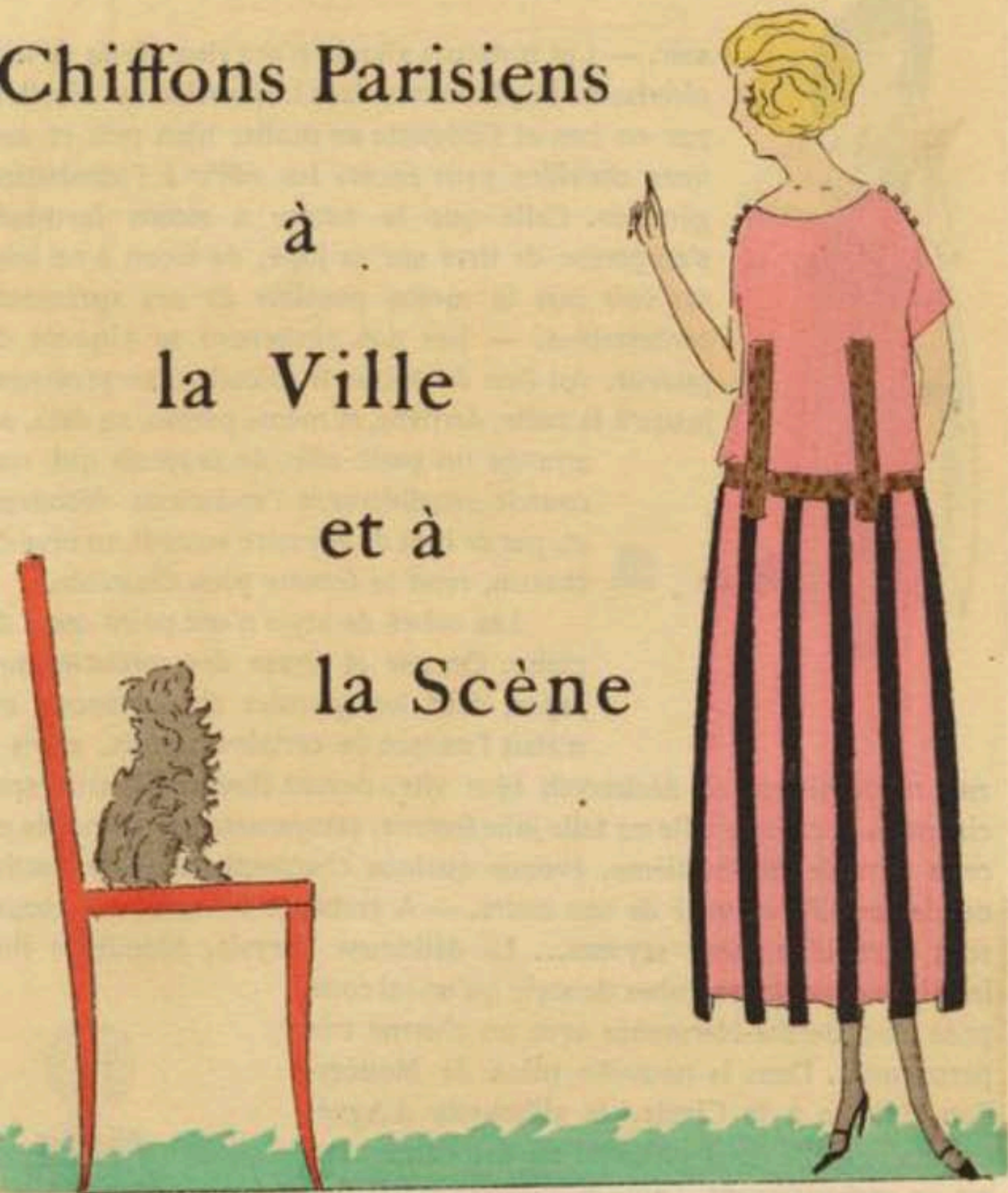
86 1921

F. Y. PUBLIC LIBRARY  
PICTURE COLLECTION

Année 1921. — Planche 16.

# Chiffons Parisiens

à  
la Ville  
et à  
la Scène



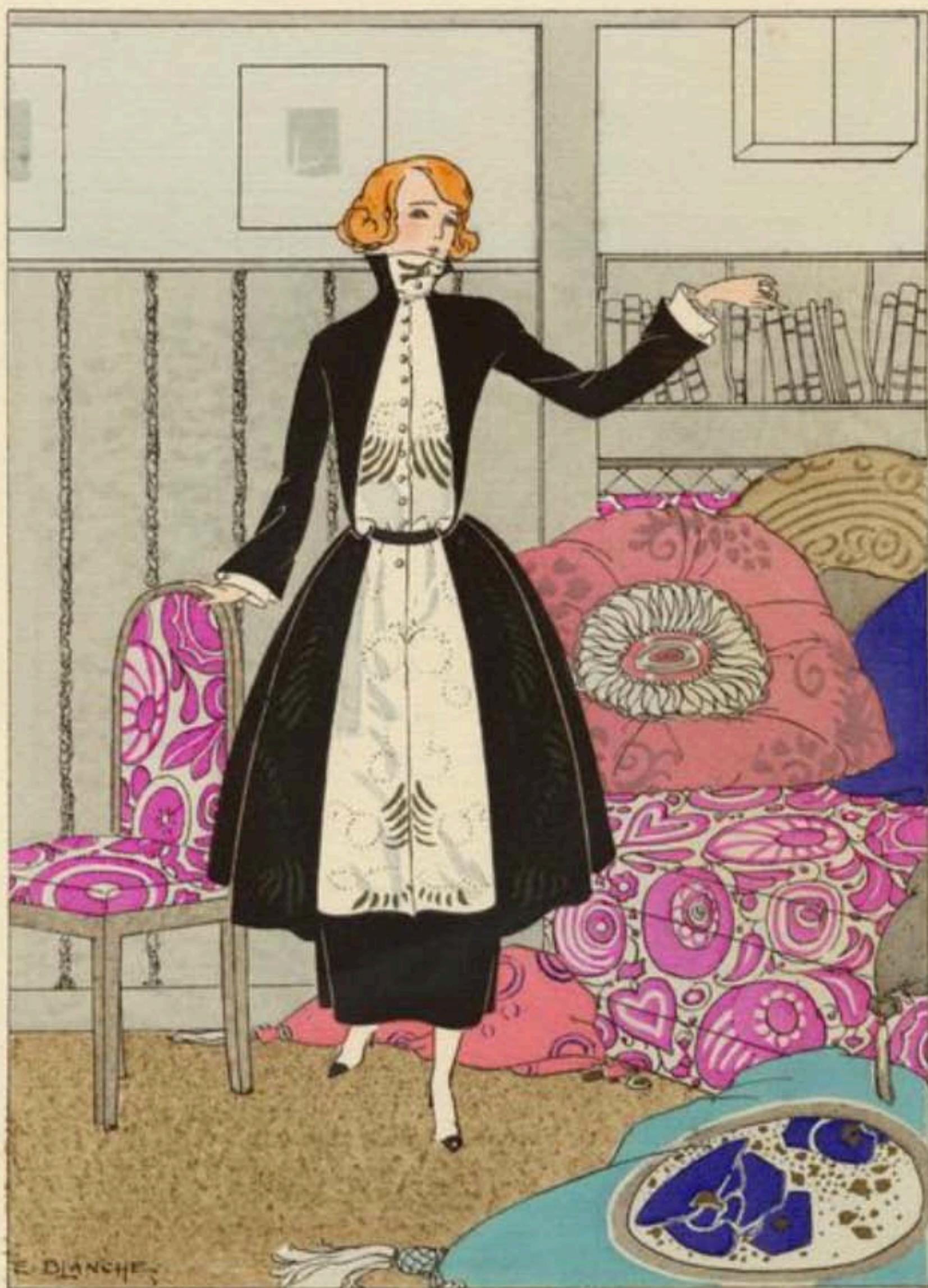
A quoi rêveraient les parisiennes, en la printanière saison, si ce n'est à la silhouette nouvelle qui, peut-être, va leur conférer une grâce de plus? Pour qui se pique d'élégance, l'attrait de l'inédit n'est-il pas décisif? — Qu'importe si la fantaisie des maîtres de la fashion n'a rien trouvé de bien séduisant. Paraître *dernier cri*; en dépit du ridicule parfois, tout est là!... Ne nous frappons pas, d'ailleurs; puisque les collections de l'année ne nous apportent que des modifications relatives. — Les jupes se sont allongées un peu, pas trop; pas assez, à mon gré, pour établir une démarcation nette entre la mode d'hier et les tendances de demain. — Ceci même n'atteint que les robes d'après-midi et les enveloppements du

GU 1921





CAT. 1920 Hart Schaffner & Marx



## Roi Soleil

Création de MELNOTTE-SIMONIN

4, Rue de la Paix

601920

Costume - 1920

LA GUIRLANDE





J. BLANCHET

DOBBS

TAILLEUR

73, Avenue Victor-Hugo.

Costume - 1920's



N° 10 de La Gazette

Année 1922. — Croquis N° III

Costume - 1922

BG #1011922  
France

IMMACULÉE · CONCEPTION

(XVIII<sup>e</sup> SIÈCLE)





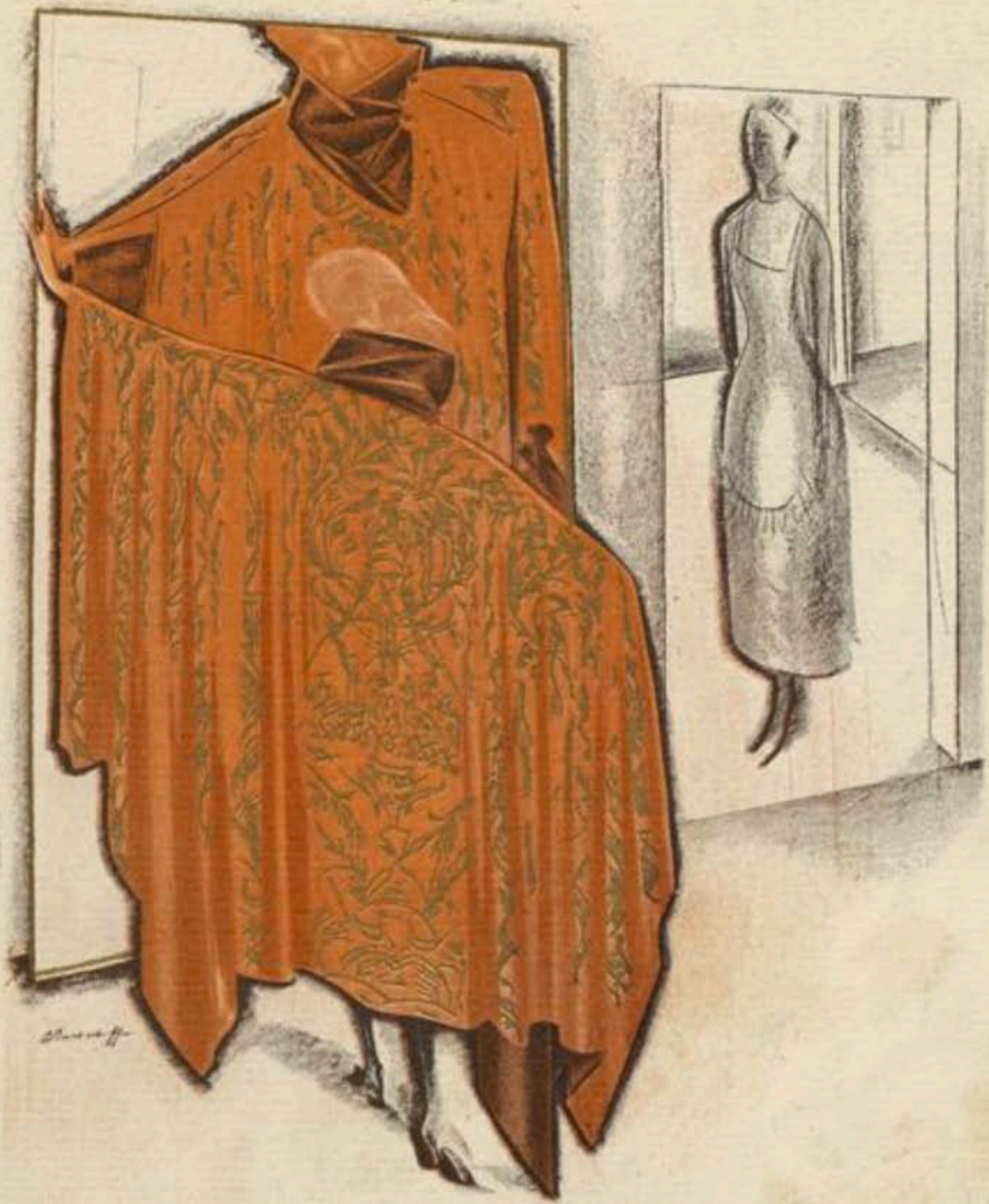


FIG. 1134

## EFFET DE GLACE

Manteau du soir, de Paul Poiret







L'ÉVEIL  
DU PRINTEMPS

MANTEAU RÉVERSIBLE EN SERGE,  
"MOTIFS GRILLAGÉS", DE RODIER





cta

Gold thread embroidery borders all the edges and makes the standing collar of a slender eighteenth-century blouse of heavy black satin that is worn with a simple shirt, fairly long and full

cta

The coat accompanying this costume is of black velvet and may be worn as an afternoon or evening wrap. It is on Russian lines, and the trimmings consists of stuffed rills of the material



YVONNE CARETTE

At the waist, collar, and cuffs of a frock of black crêpe romain, bands of Oriental embroidery on white organdie are gathered on red, silk-covered rings by means of matching cords

The contest between the cape and the coat is interesting. In the spring models, the cape seems to be gaining, for many houses are offering it, sometimes separately, sometimes to complete a frock as it always did last year. To dispute for favour with the light silk cape, the coat of silk crêpe was introduced among the first models made for the Riviera season. An example from Madeleine was sketched in the January fifteenth *Vogue*. Another example, from Charlotte, is sketched on page 36. This is made in a heavy quality of black crêpe romain, and has a fur collar and cuffs, which are quite suitable for early spring wear. The form of these coats offers little that is new; they are almost sure to have some fulness at the sides, to have long, somewhat wide sleeves which will slip easily over the wide chiffon or crêpe sleeves of a gown, and most of them tie at the waist and blouse a little over the belt.

Speaking of wide sleeves invites the observation that, in the advance models, they seem to be more favoured than the long, tight variety. Decorated sleeves, according to these houses, will be as well liked as ever, and they will continue to be of a contrasting fabric.

A new idea is offered in the frock from Yvonne Carette, on this page. Both collar and cuffs of this little black crêpe model are gathered into red silk-covered rings by means of red silk cords. The frock has an amusing trimming made of incrustated bands of organdie almost hidden by red and green embroidery of Oriental inspiration. These models show that the dressmakers are substituting the material of the frock or coat, in cording, tucks, or bias bands in general in place of embroidery.

It is the consensus of opinion of most of the houses whose models are illustrated on these pages, that the three-piece costume, the matching frock and cape, frock and coat, or the robe-manteau, will take the place, to a great extent, of the more conventional tailleur, which, in Oxford grey, had almost a monopoly of the mode for the street last spring.

M. H.



YVONNE CARETTE

The novel shirt of a frock of black crêpe jersey has a pointed apron drape, long back and front, and cascading at the sides. Rows of small squares of steel trim it

V. M. 15, 1922  
France



de La Gazette

1922. — Croquis N° V  
Costume - 1922

BG #1011922  
France

David

PRÉLAT DE PETIT MANTEAU  
(ROME)



G. M. 1921  
1921, French

N. Y. PUBLIC LIBRARY  
PICTURE COLLECTION

Costume - 1921

nous endurons, tout de même ! Quel travail ! Quel souci constant ! Et penser que c'est pour vous plaire » .

Elles le croient quelquefois, en effet, par exemple quand elles veulent séduire quelqu'un et qu'elles s'imaginent ajouter quelque chose à leur séduction par un détail ingénieux de parure. Mais la vérité ordinaire, habituelle, c'est qu'elles s'habillent pour s'étonner réciproquement. La joie suprême procurée par un beau manteau, une robe ravissante est d'écraser une rivale, laquelle aura d'ailleurs sa revanche la semaine suivante, dût-elle faire mille folies pour y arriver.

Les femmes d'esprit simple croient gagner la partie à coups de billets de mille : et elles arborent perles, diamants, tissus d'or, plumes, chinchillas, formes extravagantes. Celles qui sont plus fines se rabattent sur des virtuosités de coupe. Mais le but est toujours le même. Vaincre.

AXONE. — La femme ne s'habille pas pour plaire à l'homme (car tout est assez bon pour lui). Elle s'habille pour vexer les autres femmes.

Comment expliquer que les femmes, qui manifestent un tel mépris de l'opinion masculine au sujet de leur toilette *faite*, s'adressent justement à des hommes quand il s'agit d'une toilette à *faire* ? Les maîtres de la couture appartiennent, en effet, pour la grande majorité, au sexe fort. C'est encore un mystère.



Gen 1920

Costume - 1920



L'HEURE DU RENDEZ-VOUS

Manteau d'après-midi, de Paul Poiret

B.G. 1910



L'HEURE DU THÉ

Manteau de fourrure, de Jeanne Lanvin

36 1921

Costume - 1921

Gazette du Bon Genre.

N° 7. — Planche 51

# Home-dressmaker

For descriptions of these patterns see page 26.



**PATTERN ORDER**  
 Pattern Dept., Taylor's Remnants, 481.48 Ave., N.Y.

PATTERNS		
No.	Size	I Enclose
		Name _____
		Address _____
		City _____
		State _____
		Dr. No. or R.F.D. _____





N° 8 de La Gazette  
Costume - 1922

3 G 43.1922  
France

Année 1922. — Croquis N° VII

chapeau large  
bordé de ve-  
lours cramoisi  
est d'un raffiné  
charmant,  
d'un illuminé délicieux, d'un dandy de France.

Rappelez-vous son portrait du dandy  
dans le premier conte des « Diaboliques ».

Quelle différence avec son Brummel de  
l'« Essai sur le Dandysme » ; le vicomte de  
Brassard est de chez nous. D'Orsay fut, à  
mon sens, le plus parfait des dandies, parce  
qu'il sut séduire par sa grâce et charmer par  
son esprit, et parce qu'il chercha plus à plaire  
qu'à étonner

Existe-t-il encore à notre époque trace  
de cet état d'âme ?

Je ne crois pas qu'il  
y ait jamais eu un pareil  
retour vers les mœurs  
des contemporains de  
George IV. La nouvelle  
génération — il faut bien  
se décider à n'en plus être  
— est assez anglomane  
bien que sa froideur sem-  
ble être toute convention-



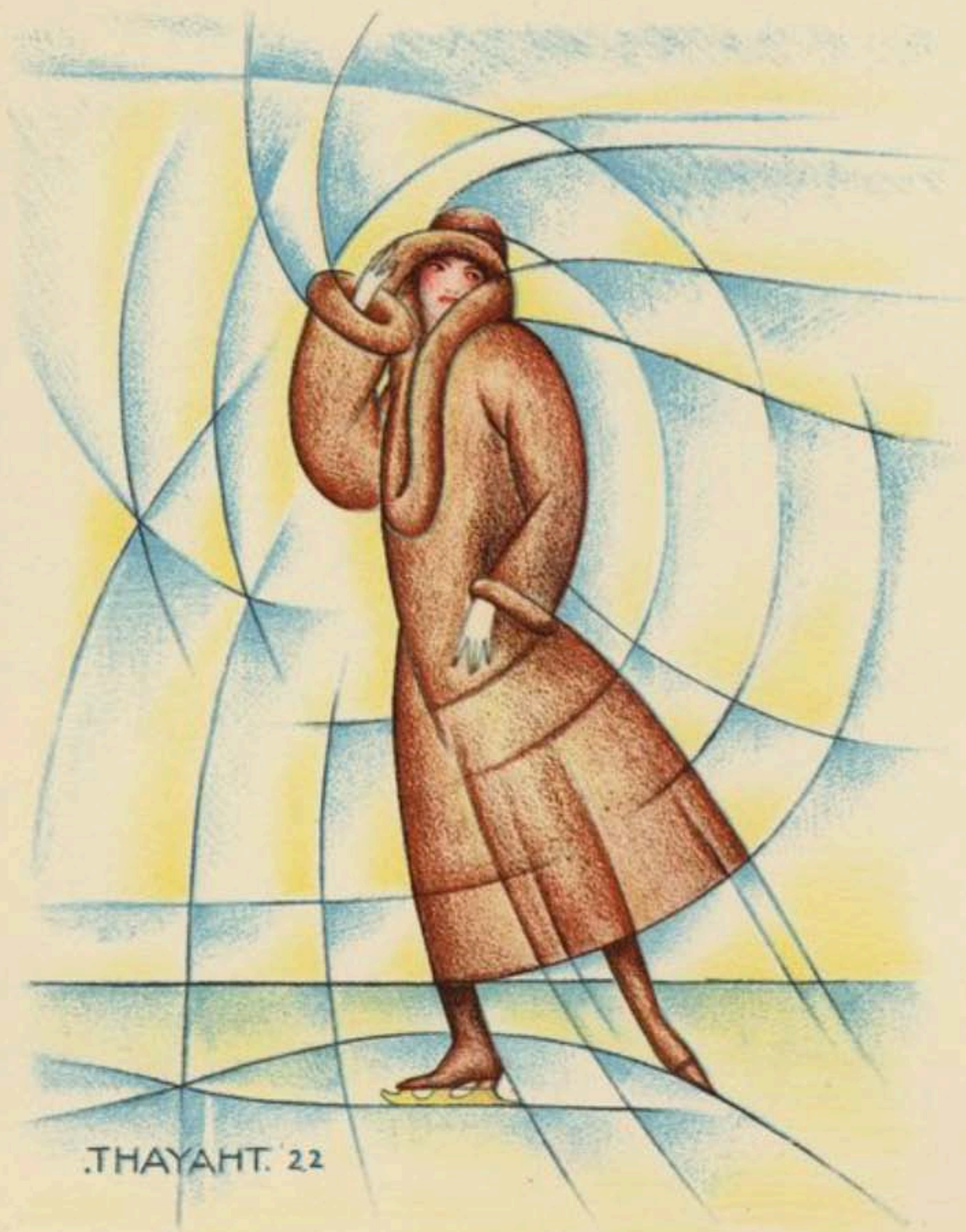


BG, 1921  
EVENING WEAR

ADIEU!

MANTEAU DU SOIR, DE WORTH

Costume - 1921



UN MANTEAU, DE MADELEINE VIONNET

BG.1927



“ ON SE REVERRA, J'ESPÈRE... ”

MANTEAU, DE MARTIAL ET ARMAND. REDINGOTE, DE LUS ET BEFVE

Costume-1922

BG #8.1922  
France

B. Y. PUBLIC LIBRARY  
PICTURE COLLECTION



*...Mon enfant, ma sœur  
Songe à la douceur  
D'aller là-bas vivre ensemble...*

**Manteaux inspirés des costumes tchéco-slovaques**

36,1922



PORTRAIT DE M<sup>me</sup> V. R. ET DE SA FILLE  
ROBES, DE JEANNE LANVIN

Costumes - 1922

Bequette  
Francis



GEORGE BARBIER 1920



## LA PREMIERE IMPRUDENCE

ROBE DU SOIR, DE BEER

B.S. 1921





LE RETOUR DES AUTANS

Tailleur et Robe d'après-midi, de Dœuillet

86, 172-173



ROBERT POLACK - 1921

Gu 1921

Costume 1921

N. Y. PUBLIC LIBRARY  
PICTURE COLLECTION



LE RIDEAU D'ARGENT

TAILLEUR, DE MARTIAL ET ARMAND

BG 1922





PAS DE PROMENADE TOM... IL PLEUT

ROBE D'APRÈS-MIDI, DE DŒUILLET



“PAUVRES PETITES BÊTES...”

ou

LE VOYAGE SENTIMENTAL

ROBE D'APRÈS-MIDI. DE MARTIAL ET ARMAND. PARDESSUS, DE LARSEN

BG #10.1922  
France

Costume - 1922

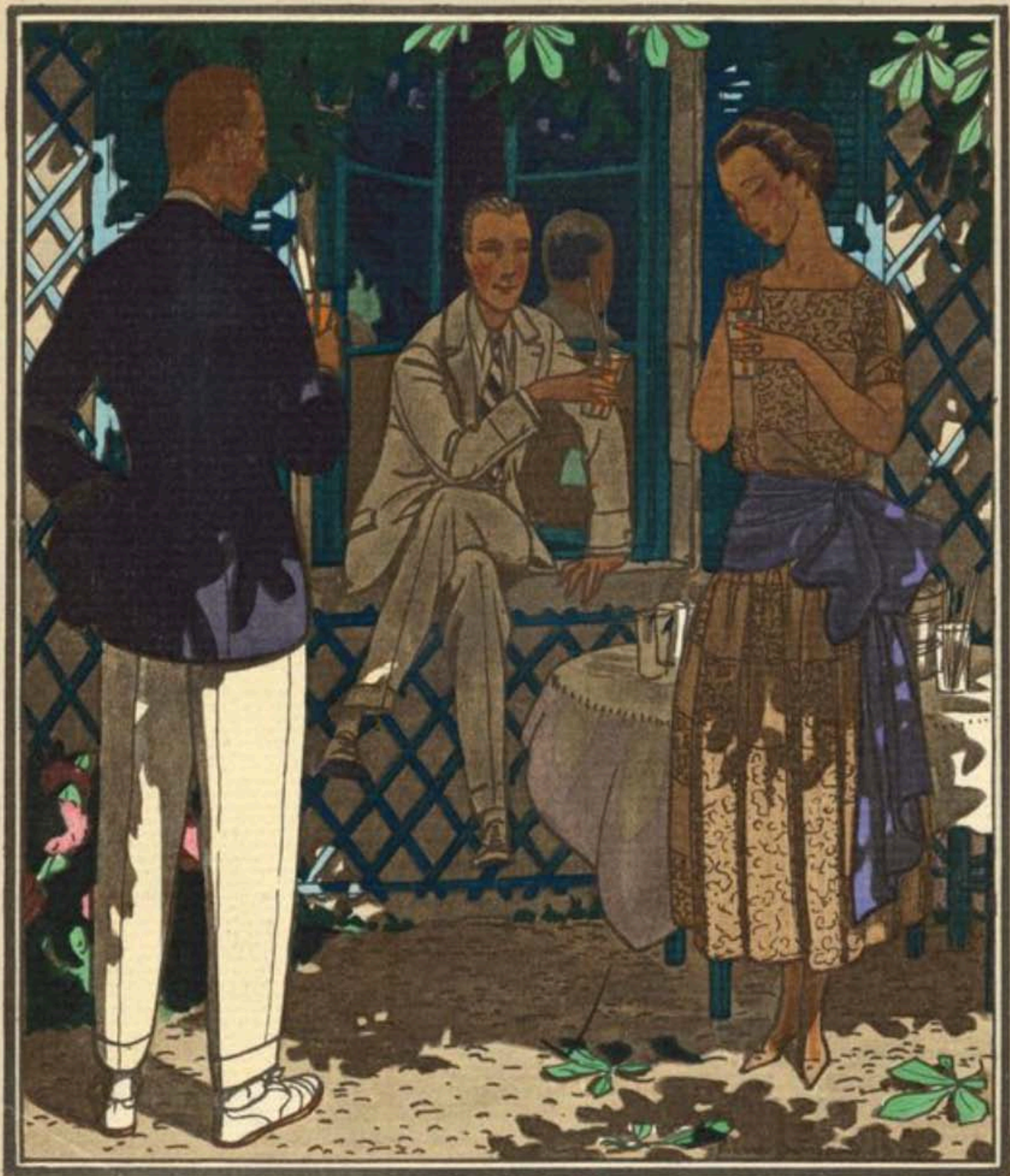


“AU REVOIR, MON AMOUR...”

ROBE D'APRÈS-MIDI, DE PAUL POIRET

*Costume - 1922*

*BG #911922  
France*



BG 1924

Illustr. by P. Brissaud



QUE C'EST BON !  
OU  
LES BOISSONS GLACÉES  
ROBE DE MOUSSELINE, DE DCEUILLET



*Franche*

DITES BONSOIR ET... AU LIT

U. S. PUBLIC LIBRARY  
PICTURE COLLECTION





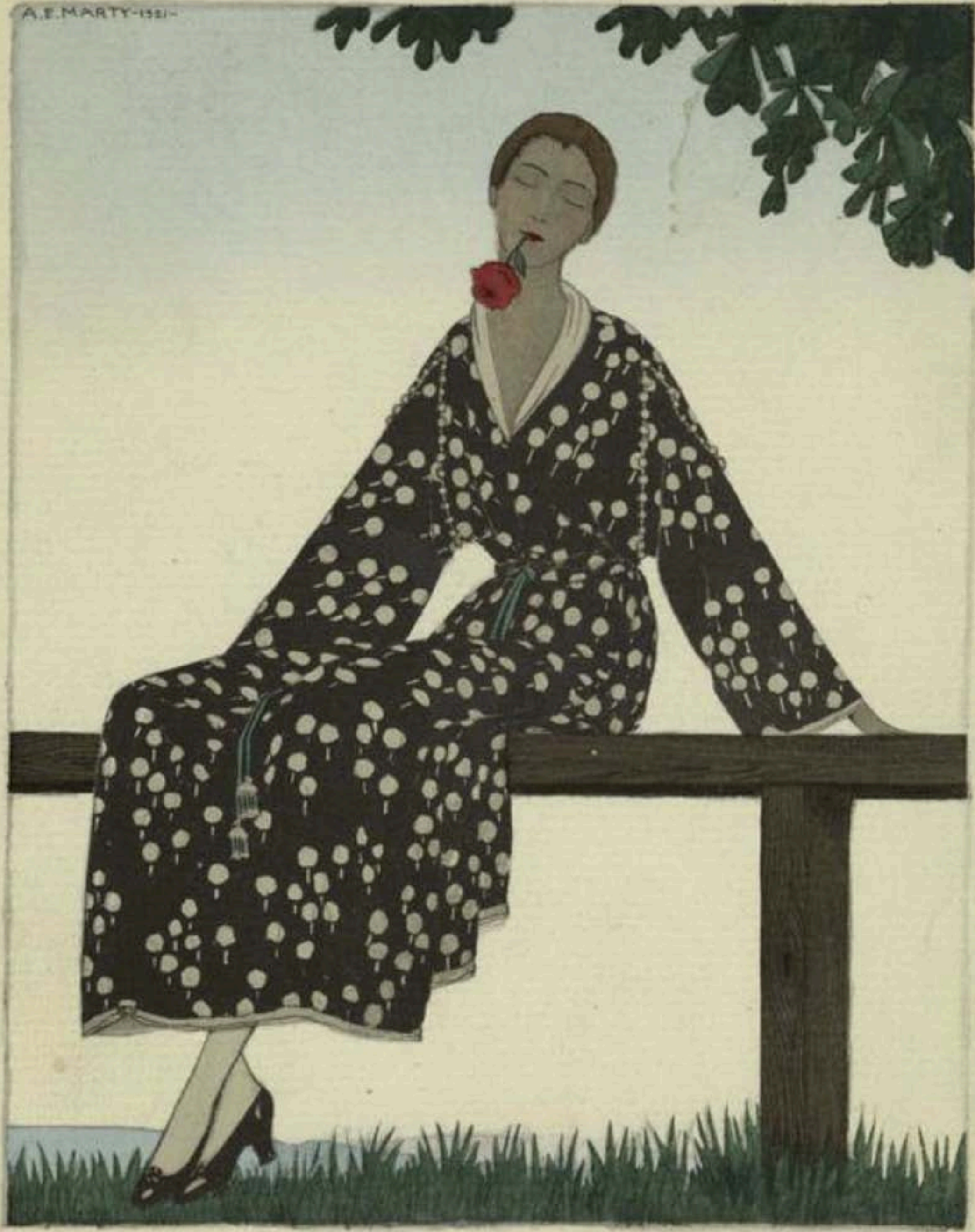


M. RODIER  
ÉDITEUR, 11, RUE DE LA PAIX

## AU LOUP !

ROBE EN "FLEURS DES BLÉS" ET ROBE EN "GUIRLANDE FLEURIE", DE RODIER.

Costumier - 1921



PENSE-T-IL A MOI ?

ROBE, DE PAUL POIRET

Costume - 1921

BG 1921 #5

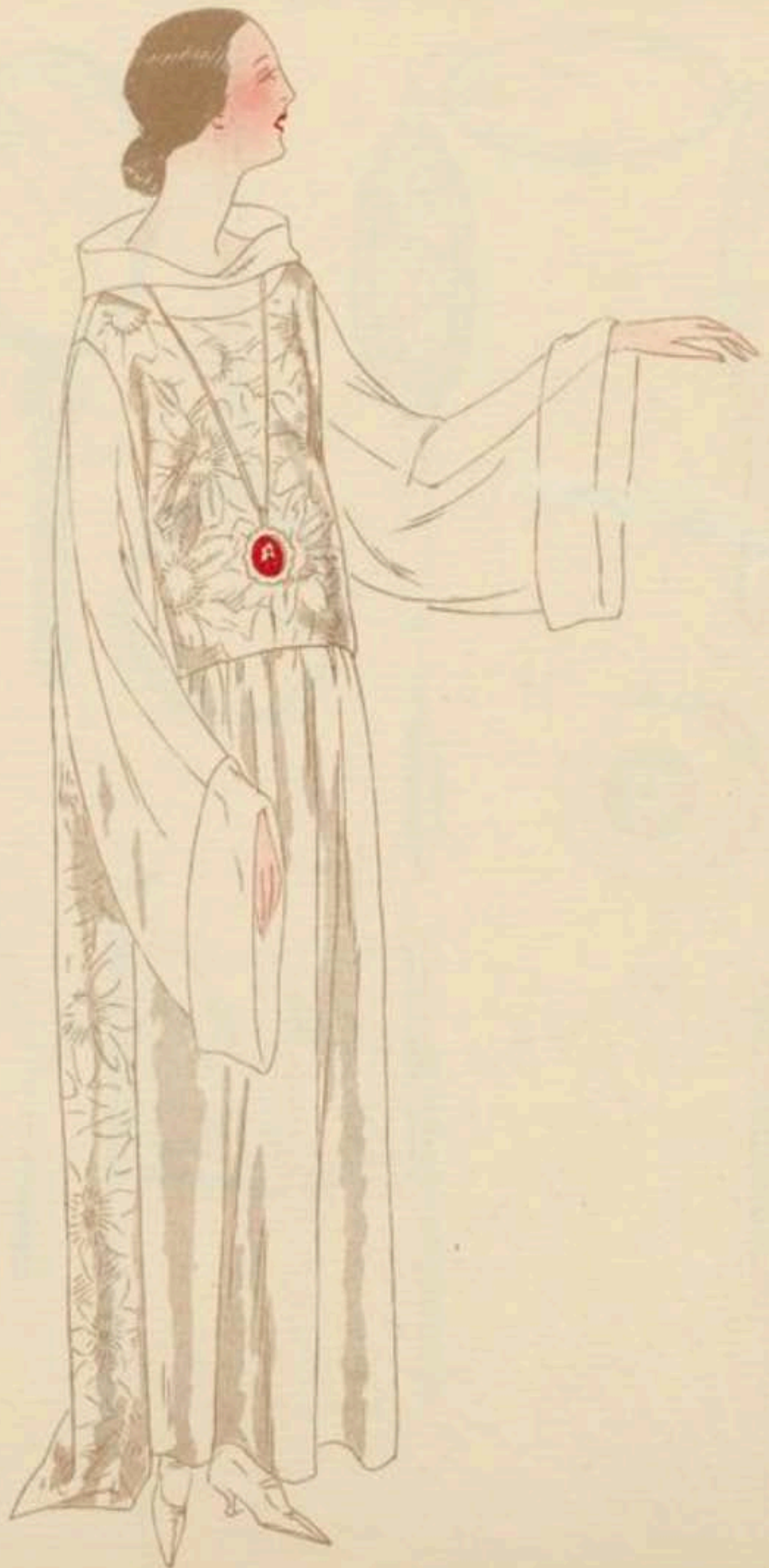
N. Y. PUBLIC LIBRARY  
PICTURE COLLECTION

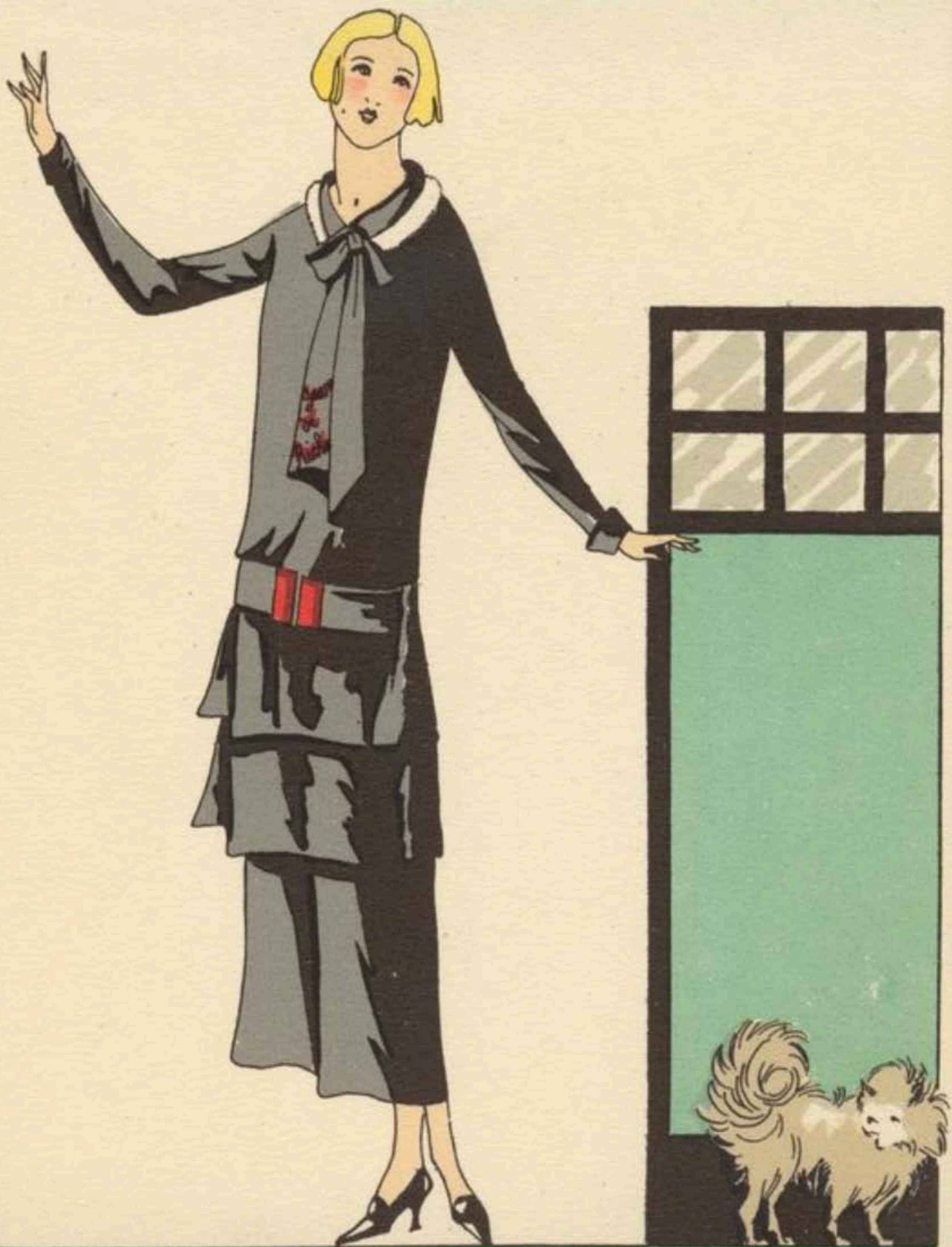


N. Y. PUBLIC LIBRARY  
PICTURE COLLECTION

SI ON RENTRAIT GOUTER...  
Tailleur et Robes d'enfant, de Jeanne Lanvin

*France*





costume - 1920s

u d source

N. Y. PUBLIC LIBRARY  
Art. Gout - Beauté  
PICTURE COLLECTION



© J. A. Migel, Inc.



voit aussi dans le Midi beaucoup de robes-manteaux en tricot de soie bouclée, dont le travail imite l'astrakan.

Malgrioux, le couturier favori du moment, lance à Nice, des créations toutes de "lignes". Il s'attache à ne pas dissimuler l'harmonie du corps, et veut, par la coupe de ses robes, collaborer à la silhouette naturelle de ses clientes, au lieu d'imposer à celles-ci la ligne de ses toilettes. Nous ne saurions trop le féliciter de cette initiative qui gagnerait à être suivie.

Comme nouveauté, encore quelques sacs allongés, amusants de coloris. On paraît actuellement vouloir tout sacrifier à la fantaisie.

Juliette Lancret



© Joseph





© Joseph



© J.A. MIGEL INC.

Costume - 1920

NYT PUBLIC LIBRARY  
PICTURE COLLECTION



© Joseph



à leur consacrer, chantent à tous leur contentement, mais esquissent la réponse dès qu'il s'agit de l'habile homme à qui ils doivent parfois une véritable résurrection.

La culture physique devait tenter notre délicieux Sacha et nul ne s'étonne que dans sa nouvelle comédie si pimpante et franchement spirituelle *Le Grand Duc*, il ait songé à nous apparaître en professeur de culture physique en un glorieux pyjama à veston rayé de rouge sur fond

*nany blue*. — Nous voyons au même acte, ce bijou d'Yvonne Printemps arborer un costume « spécial » pour prendre sa leçon auprès de ce professeur improvisé. Et rien n'est plus amusant que sa silhouette

menue, en cette courte culotte de satin noir, sur laquelle un sweater noir brodé de vert émeraude, descend presque aux genoux. Un grand manteau de *duvellardine* du même vert intense que la broderie et le plus crâne petit béret du monde, conçu dans la même vibrante harmonie complète ce « costume spécial » de Lanvin sur lequel les très modernes petites sportives de la saison ne manqueront point de prendre modèle. Dans la même amusante comédie, la rentrée de Jeanne Granier semble un événement



GU 1921

Costume - 1921



Costume - 1920





© Joseph



© Joseph



possible d'admettre que le corset modeleur d'antan soit aujourd'hui autre chose qu'un soupçon de ceinture, représenté par deux brins de rubans et un rien de jersey de soie, le plus souvent on doit forcément aimer la robe dont on ne sent pas les coutures, qui glisse sur vos épaules sans que sa présence vous importune, la robe qui laisse passer l'air au travers de ses mailles épaisses ou fines, mais qui, avant tout, nous semble, par le soin qu'elle met à nous laisser ignorer sa présence, aussi confortable, aussi reposante que la plus douillette robe de chambre.

Telles sont les raisons pour lesquelles, alors que tant de tissus jersey baissent de prix, la robe Silka, tricotée en soie ou en laine des Indes, si spirituellement garnie, souvent, que les grandes prêtresses de la couture ont soin de la commander pour elles-mêmes, pour porter en vacances, a une vogue toujours croissante qui ne semble pas près de s'amoindrir.

jours croissante qui ne semble pas près de s'amoindrir.

### LES SOIERIES INÉDITES

Dans les tissus nouveaux, en soieries de luxe, nous notons le succès prodigieux remporté par la *cachemirette* de Barret. Ce tissu de rêve, aux fluidités de mousseline, retombant en plis moelleux et profonds, offre un imperceptible glacis qui poudrifierise, si j'ose dire, les nuances de délicate recherche dont se compose la collection... En teinte azalée, veloutée de rose à peine indiqué, cette *cachemirette* a des grâces particulières qui ont séduit les Jenny, les Lanvin, les Chéruit et autres Muses de la mode dont le moindre caprice rayonne dans le monde entier. Puisque ces altesses du chiffon en ont décidé ainsi, nous porterons donc des robes de *cachemirette* dont la joliesse nimbeuse, palpitant en longues écharpes autour des silhouettes, a tant d'irrésistible séduction...

### LES TISSUS DE LAINE

C'est toujours, à l'aube de la saison printanière, une question de haut intérêt que celle de la nouveauté apportée dans les lainages souvent artistiquement ornés, aujourd'hui, dont on fera nos manteaux, nos robes courantes, nos tailleurs allurés. Il semble que les ensembles classiques ne soient plus vraiment les grands favoris. L'orientalisme, dont nous subissons si docilement la caractéristique emprise, a amené les plus artistes de nos fabricants à introduire parmi leurs tissus des orne-



GA 1920

Costume - 1920



000 1920



Gu 1920

Costume - 1920

N. Y. PUBLIC LIBRARY  
PICTURE COLLECTION



rapport direct et que Frédéric Mosenthal le représentait auprès de cette dame officiellement, elle croyait pouvoir se permettre avec le substitut les libertés qu'elle s'interdisait de prendre avec le maître. Il se passait entre ces trois personnes exactement le contraire de ce qui s'est passé entre Napoléon, Marie-Louise et l'archiduc Charles, oncle de cette dernière, qui l'épousa par procuration le 11 mars 1810 au nom de l'Empereur des Français. L'archiduc épousa bien sa nièce, mais non point au sens où l'entendait, quelques années auparavant, l'Ingénu, quand il disait : « Je l'épouse... » ; tandis que Napoléon, qui ne l'avait point encore personnellement épousée, se jeta sur elle dès qu'elle fut à la portée de sa main. C'est ce que fit Frédéric Mosenthal le jour même qu'il offrit à Minna Mauser le premier bouquet de Philippe-Egon. Minna se laissa faire en fermant les yeux et en murmurant le doux nom de Phili. Cette cérémonie depuis lors se renouvelait assez fréquemment. Minna oubliait quelquefois de fermer les yeux, mais elle pensait toujours à son cher grand-duc.

Les politesses de Mosenthal étaient pour elle un dérivatif héroïque et bien nécessaire, car elle n'avait pas moins de tempérament que de cœur.

Siegmund et Fricka demeuraient pareillement fidèles à leurs engagements. Ils regardaient, en extase, l'un Sophie-Charlotte, l'autre Philippe-Egon, et rien,



ca 1921

Costume - 1921



sur les compliments de son entourage, ni se prendre pour une fillette quand on commence à grisonner ou que l'on accuse un empatement de formes que seul, ce « Cher Masq' » celui qui rénove toutes les beautés pourrait anéantir en quelques séances de culture physique, bien comprise. — N'est-ce pas la grande question du jour que celle de cette culture de ses formes et, hommes et femmes, aujourd'hui, ne se livrent-ils pas chaque matin à une gymnastique intensive leur conférant la grâce des mouvements, le rythme de l'allure et cette circulation parfaite mettant de la saveur aux joues, de la flamme dans le regard?... L'important est de

trouver celui dont la science réelle vous donnera les directives indispensables, pour vaincre les petites tares qui vous affligent; maigreur pitoyable chez l'une, débordement, peut-être même écroulement chez l'autre et de comprendre que la première de toutes les élégances est de soigner la perfection de sa personne tout en améliorant sa santé. — Il existe, d'ailleurs, ce professeur tant désiré, opérant des cures magiques, des rajeunissements invraisemblables; malheureusement les femmes, jalouses un peu de leur secret, n'en livrent pas volontiers l'adresse à leurs amies; les hommes, eux-mêmes craignant que ce magicien n'ait plus assez de temps





Robert Poldek - 1921

GU 1921



© J. A. Migel Inc.

Costume - 1920



© Joseph

Costume - Mai



© Joseph



G.A.

donc un personnage nouveau, pr  
 puissante. Il semble que désorm  
 où il peut faire de la culture phy  
 match du lendemain.

Les femmes elles-mêmes so  
 une étrangère est-elle à Paris q  
 facilité si grande qu'elle devien  
 parisianisme, et il n'est pas rare q  
 des modes nouvelles. Vous la ve  
 saluer cent personnes, moins pe  
 montrer un chapeau récent qui de  
 elle apparaît dans plusieurs bals,

50.1920

Costume - 1920

PUBLIC LIBRARY  
 DIRECTOR



© JA MIGEL INC.

Costume - 1920

des Annales, n'ont pas la moindre idée de la charmante simplicité de leurs costumes. Il ne se fait pas un beau dimanche qu'elles n'en profitent, au contraire, pour se montrer à la messe et à la promenade en chapeaux à plumes, en robes bleu électrique garnies d'empiècements mignards et démodés, gantées et munies d'un petit sac en cuir tout carton, acheté à la sous-préfecture sinon à la foire.

C'est décourageant, et preuve, une fois de plus, que tout va mal et que rien n'est, ici-bas, à la place qu'il faudrait. La poésie rurale est cultivée uniquement à la ville, alors

que les paysans, eux, ne rêvent

que du cinéma. Mais les élégantes pourraient, de ce fait même, tirer, pour leurs modes, de piquantes indications : Les villa-

geoises s'habillent maintenant en citadines ; pourquoi celles-ci ne s'habilleraient-elles pas, à leur tour, en villageoises ?

Elles seraient, ainsi, absolument adorables. Jamais, d'autre part, les ajustements rustiques n'auraient été ni mieux ni plus galamment portés. Que l'on regarde, ici, d'heureuses





Casturano - 1922  
N° 4 de la Gazette du Bon Ton.

1922, French

BG 1922  
MADE IN FRANCE  
Année 1922. — Croquis N° XXXII



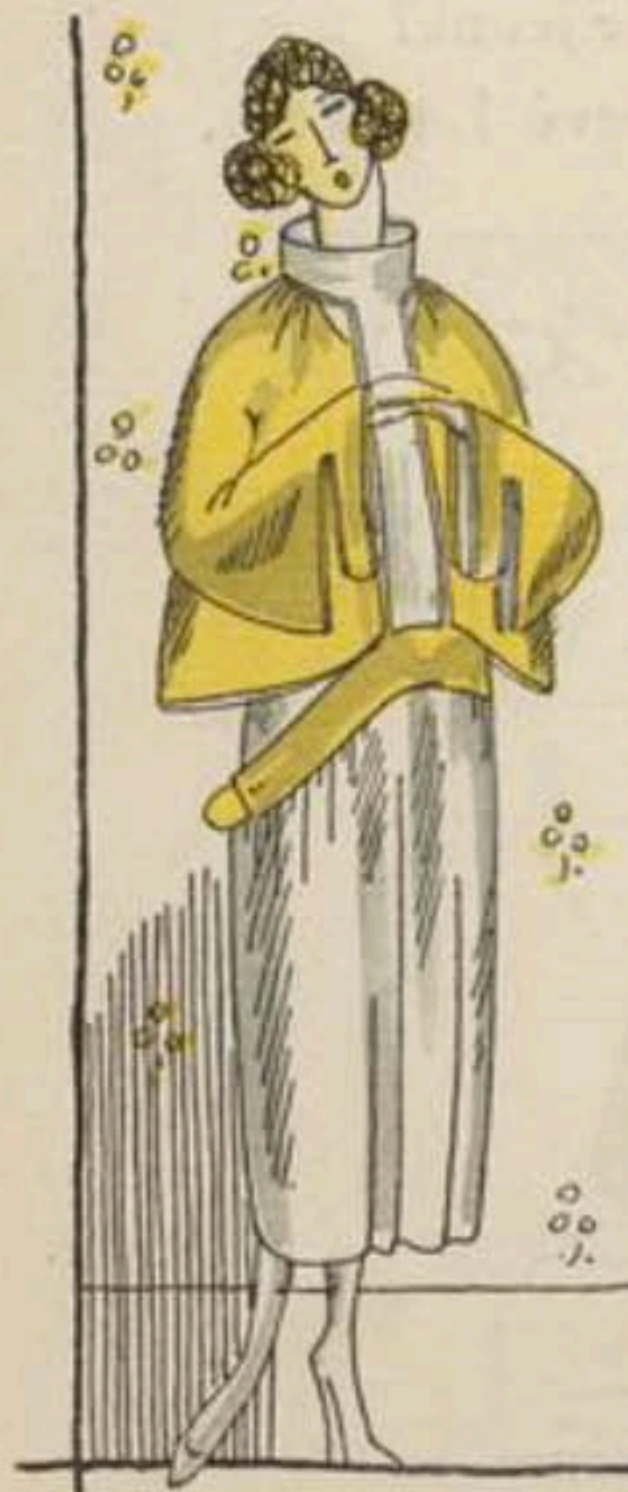
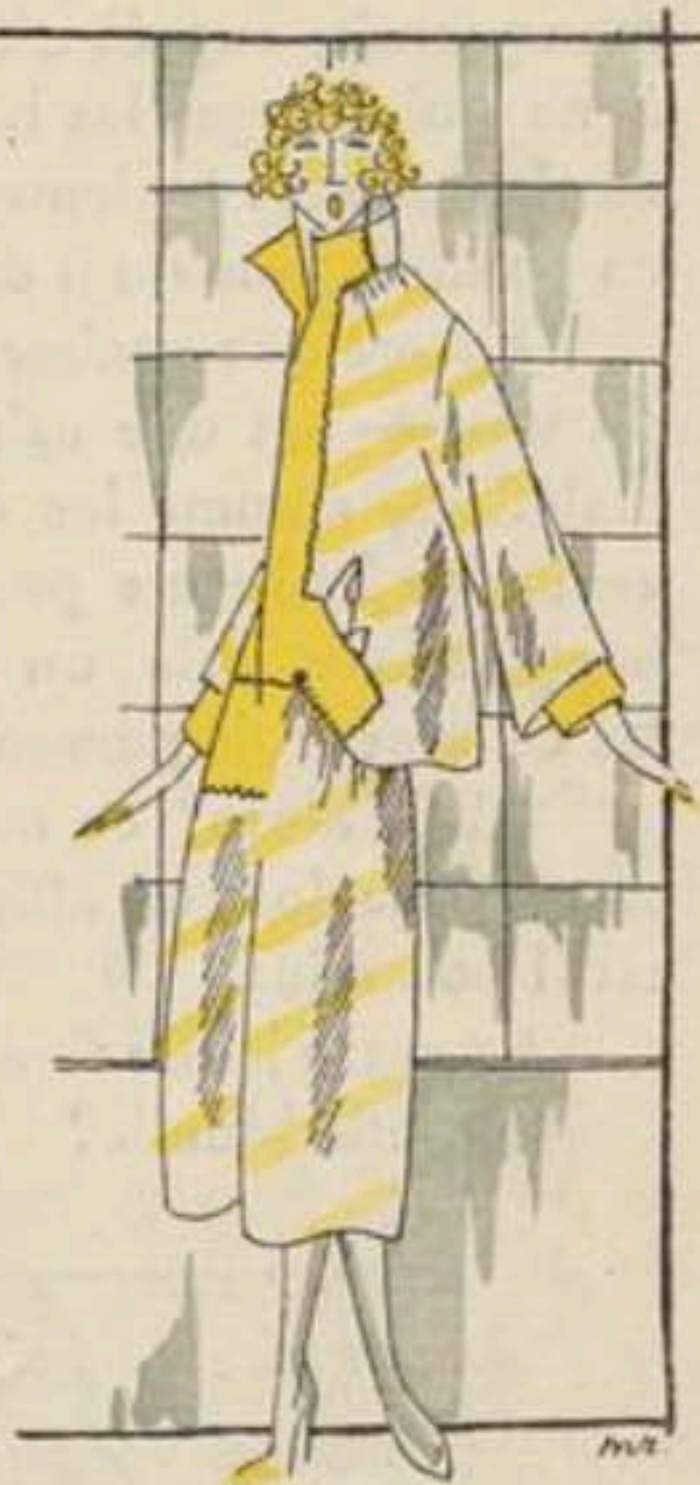
cinquième étage, tourne le dos aux autobus méprisables, qui transportent une foule, dont les robes ont l'air de ce qu'elles sont...

Iris, légère et le nez au vent, se promène au Bois sous un petit manteau. Mais elle est plus légère que d'habitude. Il n'y a rien de si léger qu'un manteau neuf. Et pourquoi ce nez au vent et cette fière insolence? O charmante comédienne brune qui, dans une pièce récente, promeniez

d'acte en acte un "petit manteau", venez ici et prenez des leçons! Le manteau d'Iris est un faux manteau. C'est encore un tailleur plein d'astuce...

Quant au boléro que porte, pour recevoir ses amies, Florise, est-il utile de vous dire qu'il ne s'agit point d'un boléro? C'est encore un tailleur, mais plus dissimulé que la jaquette ou le petit manteau...

La malice des femmes est infernale, et si le démon venait sur terre et cherchait une place dans la couture, il n'y réussirait guère, car il



Costume - 1921

65-1921  
1921, F. R. G. H.

Maria Romme

F. R. G. H. G. H. G. H.

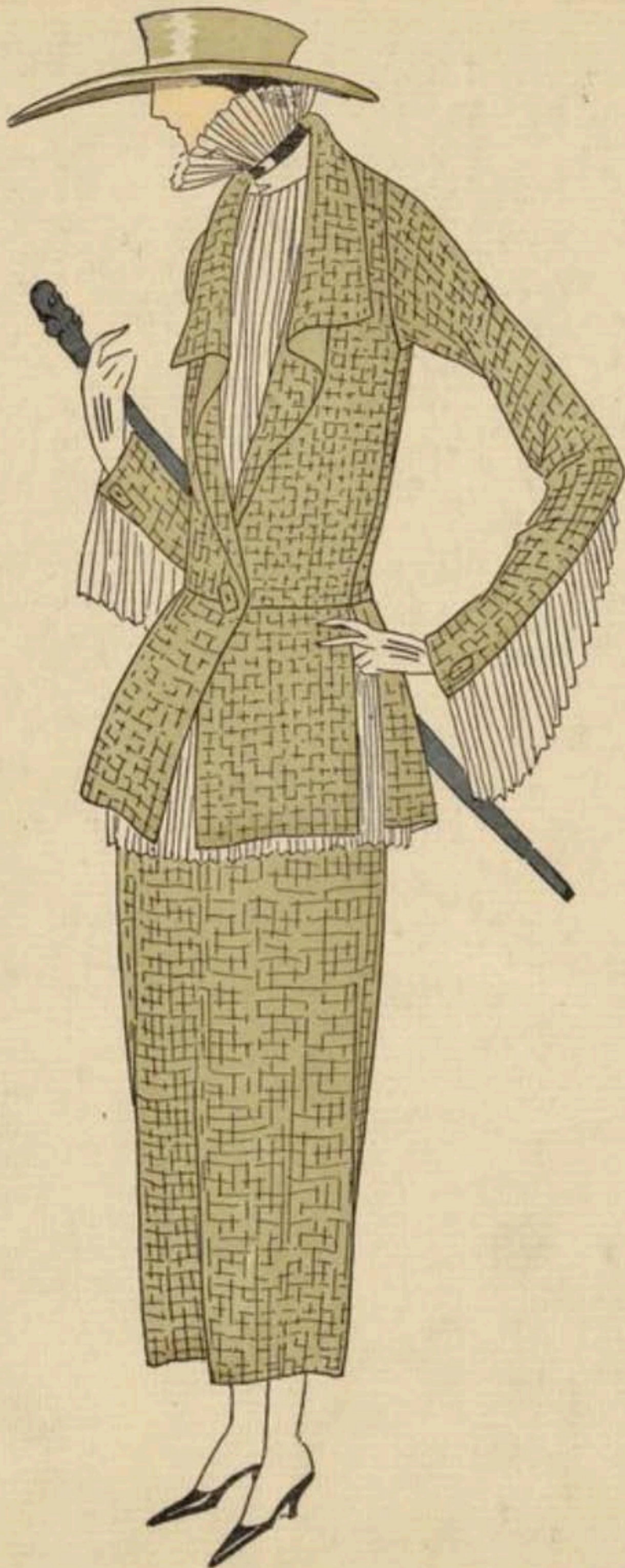


F. PERLÉ LIBRAIRIE  
FOYER COLLECTION

DAVID

FRANCK

MUSEUM OF MODERN ART  
LIBRARY



86

# Franklin Simon & Co.

*A Store of Individual Shops*

Fifth Avenue, 37th and 38th Streets, New York



## WOMEN'S SKIRTS and BLOUSES

*That Will Play Leading Roles in the Cast of Resort Fashions*

SKIRTS—Waist 24 to 32 in. length, 36 to 40 in.

116—Upper part of skirt is Georgette crepe, lower part of Queen Anne satin, and the two are joined with ribbon embroidery. White, flesh or gray. 39.50

120—Box-pleated skirt of gleaming satin finish Kumsi Kumsa, motif design on every pleat and a striped design between the pleats. White, flesh, Copenhagen or green. 38.50

124—A simple but beautiful skirt of Milano crepe, a soft corded silk, embroidered in decorative circles. White with black, Copenhagen or flesh. 42.50

128—Handsome skirt of Sinbad crepe inset with horizontal bands of Queen Anne satin, joined with hemstitching. White or flesh. 29.50

BLOUSES—Sizes 32 to 44

118—Surplice blouse of white or flesh Georgette; collar, cuffs and cross-straips of organdie embroidered and edged with real filet lace. 39.50 Tax 2.45 Price 41.95 Including Tax

122—Voile blouse combined with organdie, forming collar, cuffs and vest, stitched to match blouse. Orchid, bisque, light blue, flesh. 18.50 Tax .35 Price 18.85 Including Tax

126—Slip-over blouse of silk tricolette combined with silk duvetyn, hand embroidered in worsted. The sash is heavily tasseled. White with Copen., white with jade or white with leather. 45.00 Tax 3.00 Price 48.00 Including Tax

130—Silk Tricolette slip-over blouse in willow or white, embroidered at belt and finished with binding and hand stitching at neck. 45.00 Tax 3.00 Price 48.00 Including Tax

# Franklin Simon & Co.

*A Store of Individual Shops*

Fifth Avenue, 37th and 38th Streets, New York

## Women's Tailored Dresses for Spring

*IN terms of Tricotine and Poiret Twill, the spring mode tells its smart story brightening the plot with gay touches of embroidery.*



81—A simple slender silhouette, a fine weave Poiret twill, a dash of Titian embroidery, here traced with the fineness of a needlepoint, there with the boldness of a brush, and then a steel studded belt of patent leather—what could be smarter? **135.00**

83—Trimness, tailoring and tricotine are an excellent Springtime trio, as this dress proves. It is deftly fashioned of fine navy tricotine, embroidered with tightly serpentine silk floss and metallic thread. On the blouse and at the hem metal tassels glitter. At the shoulders and sleeves black satin gleams. **98.50**

85—Just the right embroidery can enrich and beautify the simplest of dresses, as in this instance where the frock is of navy Poiret twill, and the embroidery of heavy black silk floss, a-twinkle with shining black beads. The tunic is full length at the back, revealing the underskirt in front. **79.50**

WOMEN'S GOWN SHOP—Third Floor

Prompt Delivery Free, Anywhere in the United States

# tone-n-tone

A NEW  
FASHION NOTE

*in*

**MALLINSON'S  
PURE DYE  
WASHABLE  
PUSSY WILLOW**

H. P. MALLINSON & COMPANY Inc.  
FIFTH AVENUE AT 51<sup>ST</sup> STREET, NEW YORK



Costume - 1929

40 1929

Copyrighted Property, Copyright, N. Y.  
Printed in U. S. A.



4317  
1920 F. F. F. F.

COSTUME ... 1920

E. J. ...  
PHOTOGRAPHY



Photo: G. L. Photo  
France, 1925





Costume - 1927

Photo: Globe, NYC, French, 1927

PUBLIC LIBRARY  
OF THE CITY OF NEW YORK



Costume - 1920s

# WARDROBE



A white fur scarf by Gauthier, worn by Miss Joan Cleveland.



A Bernard Weatherill riding-habit which has the essence of all English tailored clothes.



A particularly attractive pajama set in pale blue satin—from Good Source.



A cross-fox scarf smartly worn. From C. E. Skasser and Company.



A white frock trimmed with a dash of color; and a hat to match. Costume from R. Altman and Company.



Elizabeth Arden's traveling case of cosmetics.



A trunk which will hold five dozen shirts, a derby, silk hat, opera hat, shoes, underwear and accessories. From Luxurians.

Costume - 1928

World Traveler Size 1928

THE J. P. COOPER ARCHIVE  
JULIUS COLLECTION

o a la Condesa Gyp, sin desplegar todas sus gracias, cuando el elocuente orador habla de las elegancias del segundo imperio?. En esta ocasión

es a quien rivalizará en la elección de las elegancias modernas... Por las noches

los bailes de máscaras y los bailes ordinarios nos invitan a vestirnos

con las riquezas de los laminados con las

bellezas de los terciopelos y de los crespones

rasos ricamente bordados, llenos

de perlas y pedrerías, en-

garzados de

estrás como

joyas y transformados gracias al arte del costurero en maravillosos escotes, para los cuales se han creado los "bandeaux" y los diademas que disimulan los cabellos cortos y prestan a cada mujer la gracia aristocrática altiva y refinada.

ROSINE.

Dibujos de Colette, J. Dory. y Bocly

costume 1920s



DEBRAY. — Traje de noche de laminado negro y oro guarnecido con pieles, que llevaba la Seta. Yvonne Debray.

Creación Drecoll

PHIL. — Vestido para cena con bordados de oro, de crepón raso "Milbourg A. G. B." y terciopelo marrón.

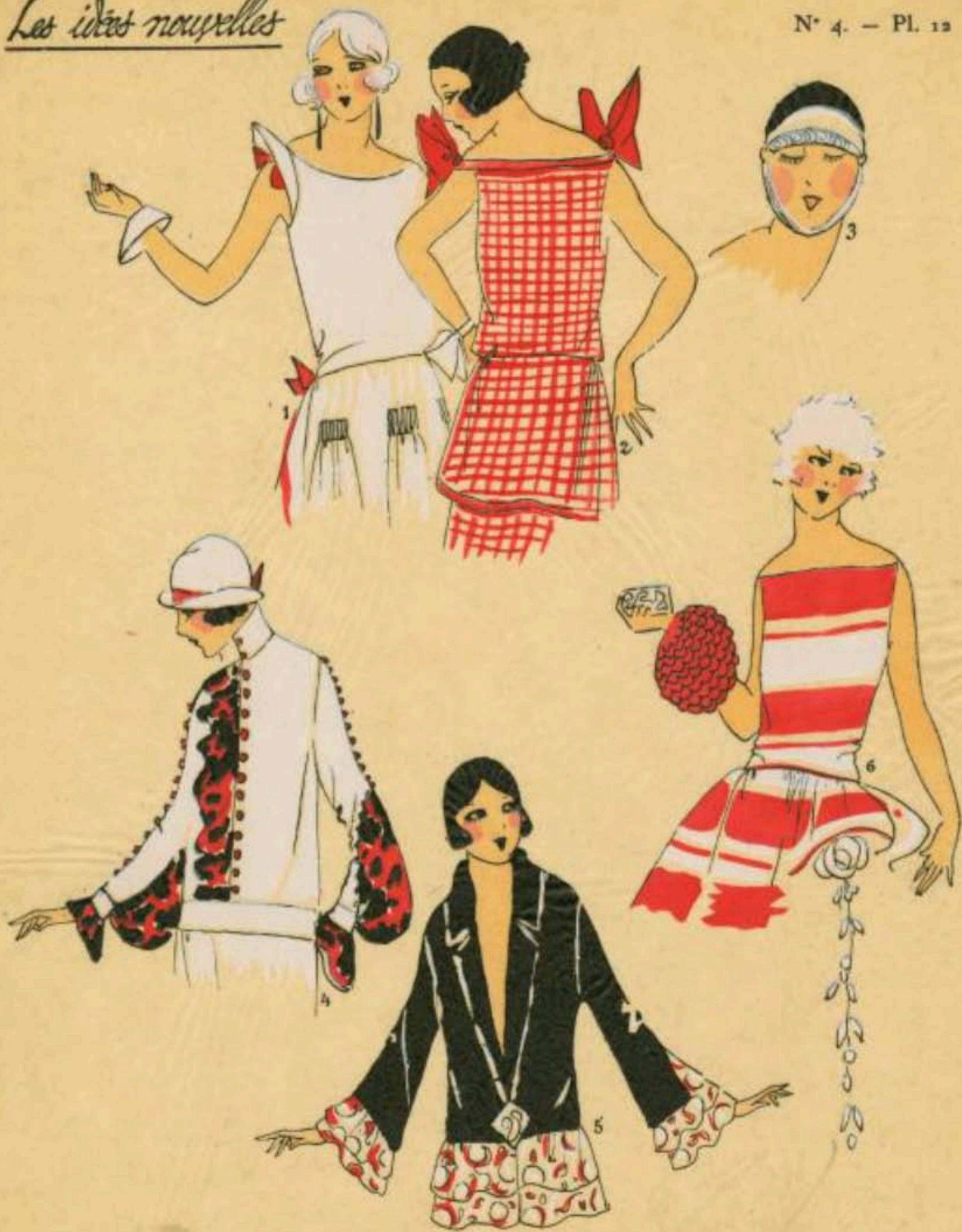
Creación Philippe et Gaston



FIVE O'CLOCK. — Vestido para cena de crepón raso "Beauté" brillante y mate guarnecido con encaje negro.

Creación Jenny

U.S. SOURCE (ca. 1925)



Quelques idées nouvelles aperçues dans les collections de printemps.  
CHEZ DRECOLL (1, 2 et 3) ces deux robes de style et cette étrange coiffure.  
CHEZ MOLYNEUX (4 et 5) les fantaisies amusantes du foulard qui garnit ces deux vestes.  
CHEZ MADELEINE ET MADELEINE (6) cette robe de style qu'une fleur relève négligemment.



*Traje para teatro de tul verde  
guarnecido con un borde de piel y un  
motivo de diamantes en el cinturón.*

**Creación Beer**



*Gran traje de cena metal  
oro, guarnecido con crepón  
cero verde y negro.*

**Creación Paul Poiret**



*Vestido de estilo de lafédán  
doradillo guarnecido con rosas y  
cintas azules.*

**Creación Philippe et Gaston**  
N. Y. PUBLIC LIBRARY  
FAYETTE COLLECTION

Tissus  
de Duplan



Fraîches toilettes d'été, la première "Snow flake", blouse sur un fond de corsage en satin noir et s'égaie d'organdi.  
Cette autre en Pékiné est d'une simplicité exquise.  
La dernière en crépon chiné est garnie de rubans.

Création MOLYNEUX



1. Très seyant, ce costume de Kasha brodé d'argent et garni de fourrure.
2. Et cette robe en crêpe de Chine blanc, si richement perlée, est d'un chic incontestable.





(30127)

Costume - 1924

Photo: [unreadable] - [unreadable] 1924  
Great [unreadable] of [unreadable] [unreadable] [unreadable]  
[unreadable] [unreadable] [unreadable] [unreadable]



NOV. 1927

1077 AMERICAN

1077 AMERICAN

# Home and Sports Wear Patterns in Smart Styles

FOR ANY PATTERN ON THIS PAGE SEND TEN CENTS



Costume - 1925

LIBERTY July 18, 1925



LA GARÇONNE (1923)

\*13,496 (1927)  
France

Costume - 1923



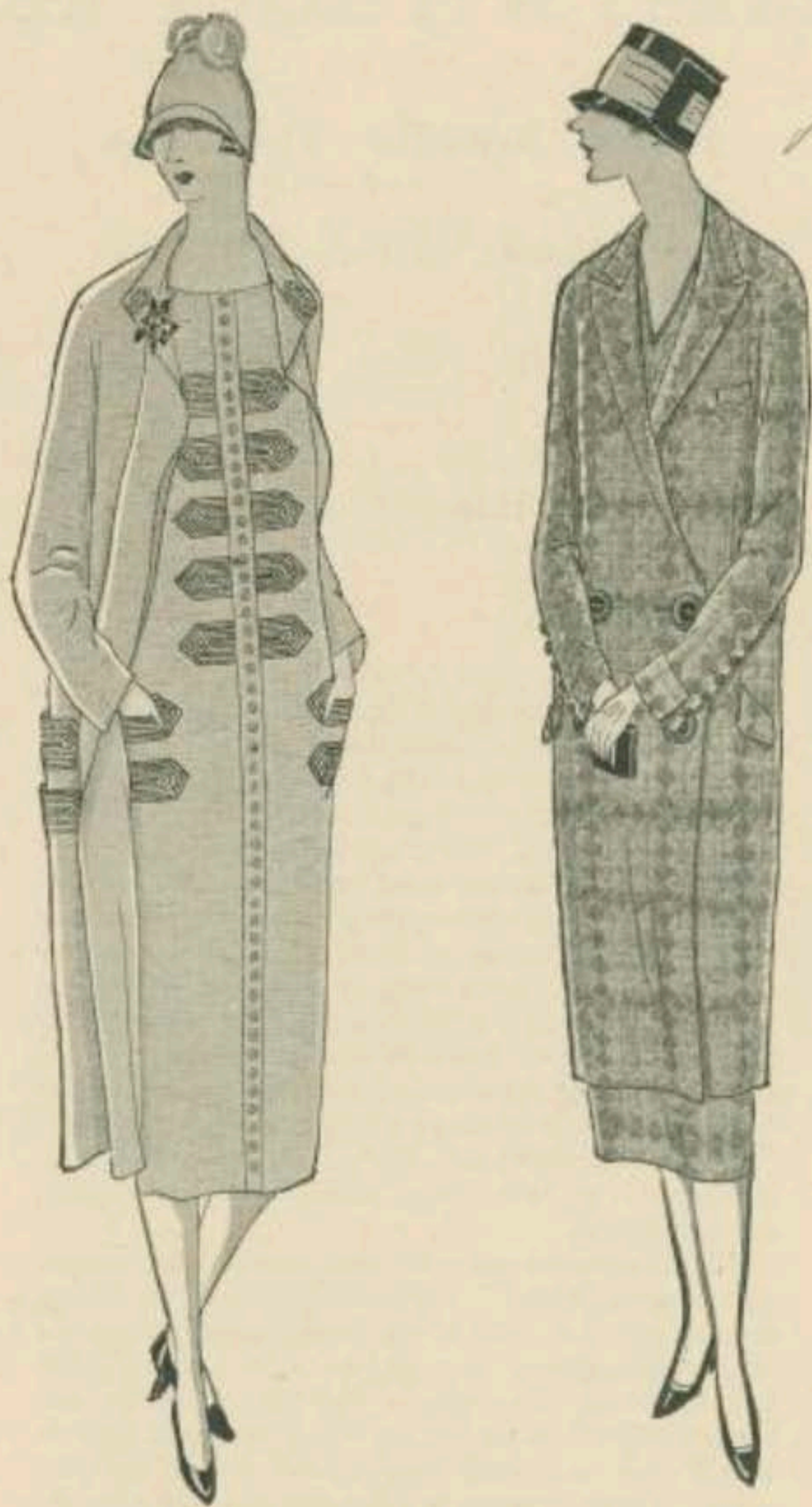
Model 1

©1924 Women's Inst. Sewing

N.Y. Fashion  
Picture Co.

Costume - 1924

1924, American



TAILORED CHIC IN ENGLISH TWEED AND KASHA

Costume - 1925

THE METROPOLITAN MUSEUM OF ART  
FRENCH COLLECTION



Southern (1925) American

1925

IN A PUBLIC LIBRARY  
PICTURE COLLECTION

Mary Walls

2 EAST 40TH STREET  
NEW YORK

Costume - 1925

à leur consacrer, chantent à tous leur contentement, mais esquissent la réponse dès qu'il s'agit de l'habile homme à qui ils doivent parfois une véritable résurrection.

La culture physique devait tenter notre délicieux Sacha et nul ne s'étonne que dans sa nouvelle comédie si pimpante et franchement spirituelle *Le Grand Duc*, il ait songé à nous apparaître en professeur de culture physique en un glorieux pyjama à veston rayé de rouge sur fond

*nany blue*. — Nous voyons au même acte, ce bijou d'Yvonne Printemps arborer un costume « spécial » pour prendre sa leçon auprès de ce professeur improvisé. Et rien n'est plus amusant que sa silhouette

menue, en cette courte culotte de satin noir, sur laquelle un sweater noir brodé de vert émeraude, descend presque aux genoux. Un grand manteau de *duvellardine* du même vert intense que la broderie et le plus crâne petit béret du monde, conçu dans la même vibrante harmonie complète ce « costume spécial » de Lanvin sur lequel les très modernes petites sportives de la saison ne manqueront point de prendre modèle. Dans la même amusante comédie, la rentrée de Jeanne Granier semble un événement







Costume - 1923

\*12496 (1929)  
France

Manteau Duroc (1923).



For a vacation in the earlier summer months this coat from C. C. Sherry will be appropriate.



Pietro's coiffure for the hair with the long trim in back.



A Georges permanent wave.



Basel Sœurs are the creators of this gown.



A three-piece lounge pajama ensemble set from the Grande Maison de Blanc.



When fashion this year abated dinner in from the Kathie Shops.



White lid pumps with lipstick red inserts from Delman, and crêpe de Chine sports frock from Bergdorf-Goodman.



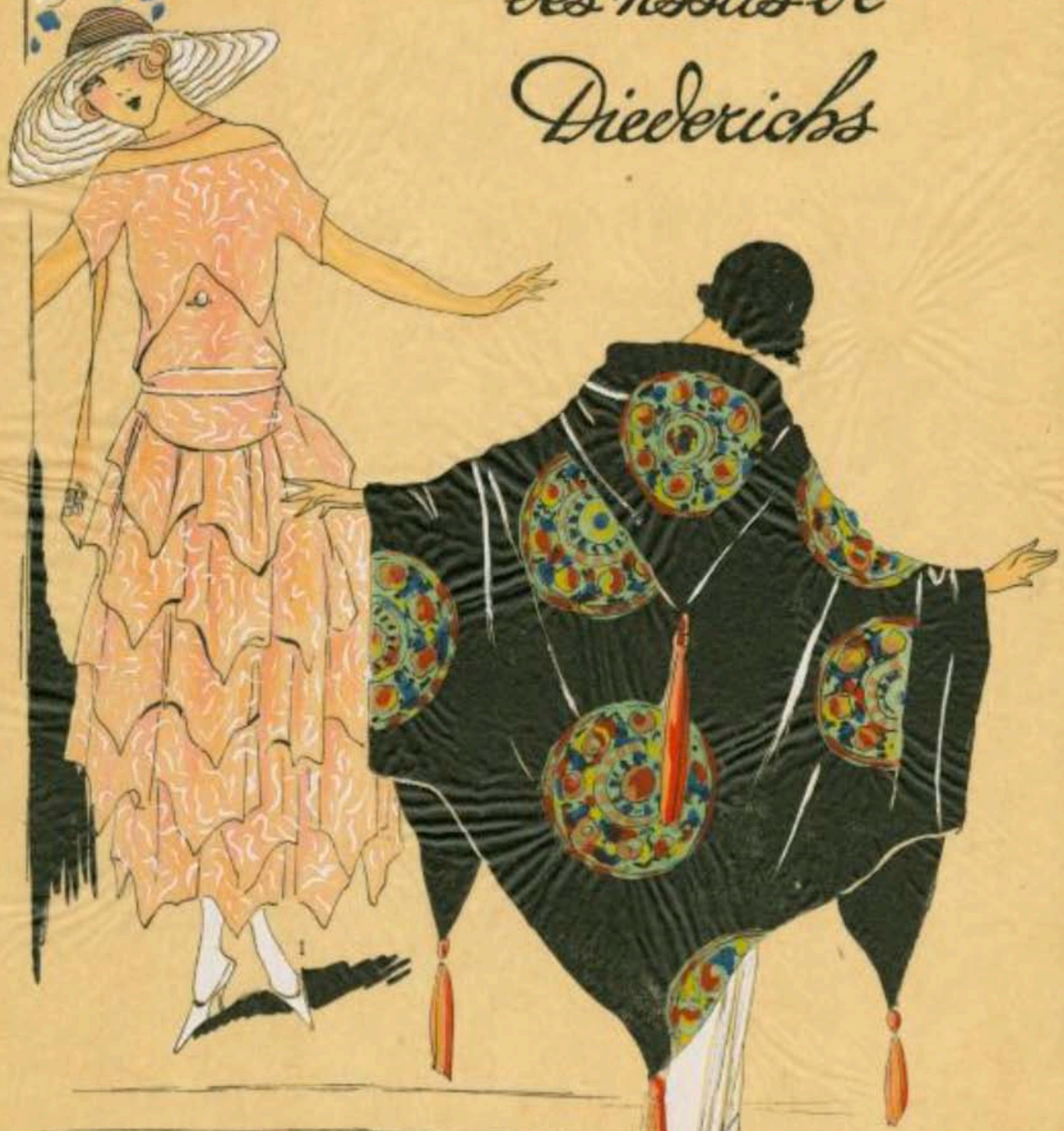
One of D'Orey's popular pendants.



Charles Falsan has designed this in nautical costume.

Kathleen Mary Quinlan's "Sunken Garden of Beauty".

des tissus de  
Diederichs



Ces jolis tissus de DIEDERICHS soieries sont tout le charme de ces toilettes.

1. Une robe en crêpe Colette brodé dont les volants évoquent les pétales délicats de quelque fleur.
2. Un très élégant manteau du soir en crêpe Maroc impression, le capuchon et les pointes que forment le manteau sont alourdies de glands de soie.



HIPPIERES-1920

Le Bourget. Leather coat and beaver by Landis 1927 **GIFT OF 3686**