







HIVER 1953-1954

Édition ADAM,  
La Revue de l'Homme



*Andelmar*



DOBELTEX



BARATHEA

Tissus de  
S. STANLEY & C<sup>IE</sup>

L'HOMME

HIVER 1953





Reproduction interdite

HIVER 1953 - 1954  
Édition ADAM,  
La Revue de l'Homme

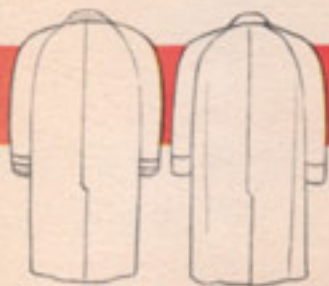


**L'HOMME**  
HIVER 1953

Suppl. N° 10 à L'Homme.  
N° 50 d'André 1953.  
Le Directeur : JEAN DARRUOL.

*André*

Reproduction interdite.  
Copyright by  
JEAN DARRUOL, Imp.-Edit.  
8, Rue d'Aboukir, Paris.









Reproduction interdite

Hamje

ÉTÉ 1955

Édition ADAM,  
La Revue de l'Homme





*Hervé*

HIVER 1957-58



Henric

Édition ADAM,  
La Revue de l'Homme

Reproduction interdite

HIVER 1957-58



Henric

Édition ADAM,  
La Revue de l'Homme

Reproduction interdite



*Henric*

Édition ADAM  
La Revue de l'Homme  
4, Rue de la Paix

HIVER 1958-59

Reproduction interdite



Édition ADAM  
La Revue de l'Homme  
4, Rue de la Paix

PRINTEMPS-ÉTÉ 1959

Reproduction interdite

**L'HOMME**  
LE MAITRE TAILLEUR  
PRINTEMPS-ÉTÉ 1966





**L'HOMME**  
LE MAÎTRE TAILLEUR  
PRINTEMPS-ÉTÉ 1966



C.R.C.



**L'HOMME**  
**LE MAITRE TAILLEUR**  
**PRINTEMPS-ÉTÉ 1966**



Reproduction interdite  
© Copyright by  
Publications périodiques DARBOUX  
IMP-ÉDITEUR  
5, rue d'Alsacé, PARIS

Suppl. N° 11 à L'HOMME

Le Maître Tailleur  
N° 248 — Janvier 1966  
Le Directeur Jean HIRRI

L'HOMME  
LE MAÎTRE TAILLEUR  
PRINTEMPS-ÉTÉ 1966



C.Br.



Reproduction interdite  
© Copyright by  
Publications périodiques DARRAUX  
IMP-ÉDITEUR  
8, rue d'Aboukir, PARIS

Suppl. N° 4 à L'HOMME

Le Maître Tailleur  
N° 147 — Janvier 1966  
Le Directeur Jean BARRIÈRE

**L'HOMME**  
LE MAÎTRE TAILLEUR  
PRINTEMPS-ÉTÉ 1966



C. P.H.

**L'HOMME**  
LE MAÎTRE TAILLEUR  
PRINTEMPS-ÉTÉ 1966



Reproduction interdite  
© Copyright by  
Publications périodiques D'ARBOUX  
IMP.-ÉDITEUR  
1, rue d'Aboukif, PARIS

Suppl. N° 2 à L'HOMME

Le Maître Tailleur  
N° 328 — Janvier 1966  
Le Directeur Jean HIRSH

**L'HOMME**  
LE MAÎTRE TAILLEUR  
PRINTEMPS-ÉTÉ 1966



**L'HOMME**  
LE MAÎTRE TAILLEUR  
PRINTEMPS-ÉTÉ 1966



C. Br.

HIVER 1953 - 1954

Édition ADAM,  
La Revue de l'Homme



*Hemje*



MANTEAU ET PARDESSUS  
EN "LAMA" DE  
LAJEUNESSE & C<sup>ie</sup>

Reproduction interdite