



- 33 Robe du soir en crêpe de Chine jaune miel. Basque disposée en godets et se continuant comme arrangements-cascade dans le dos. Devant un grand motif froncé.
- 34 Robe du soir en crêpe mat noir. De grands nœuds en velours blanc garnissent la jupe s'évasant en godets. Manches dégagées, combinées à du velours blanc et noir; nœuds plats en velours blanc.

© 1934, Alliance de la Mode, Paris

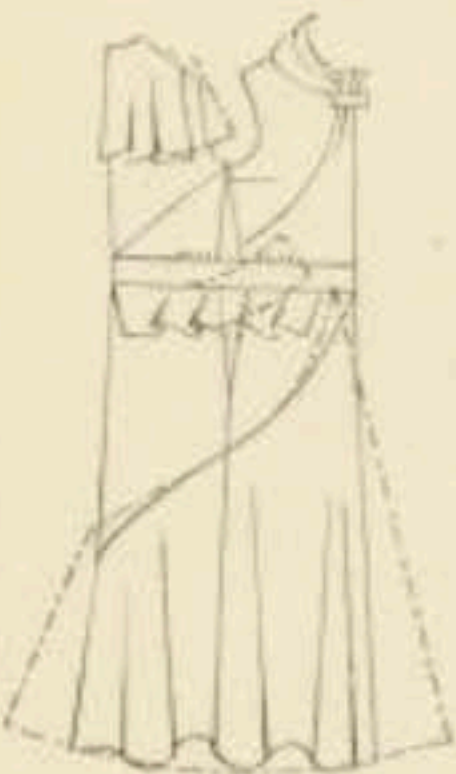


339 et 339 a

Robe de cocktail en marrain noir,
petite veste bolero assortie.

© 1937 Editions HÉLÈNE FILIPPO

COSTUME - EVENING color - 1937



1027

1027 Pour les soirées de l'été cette robe en crêpe satin blanc, brillant; façon-tunique s'élargissant largement vers le bas. Le haut en gaze cirée blanche est posé à clair et orné de grands clips de corail.

511154



C
H
E
N
E
Y

C H E N E Y
"FABRIC-INTO-FASHION"
SERVICE

SCIMITAR

McCALL PATTERN
NUMBER . 7784

ALTERNATE PATTERNS
BUTTERICK No. 5698
VOGUE . No. 6583
PICTORIAL No. 7021

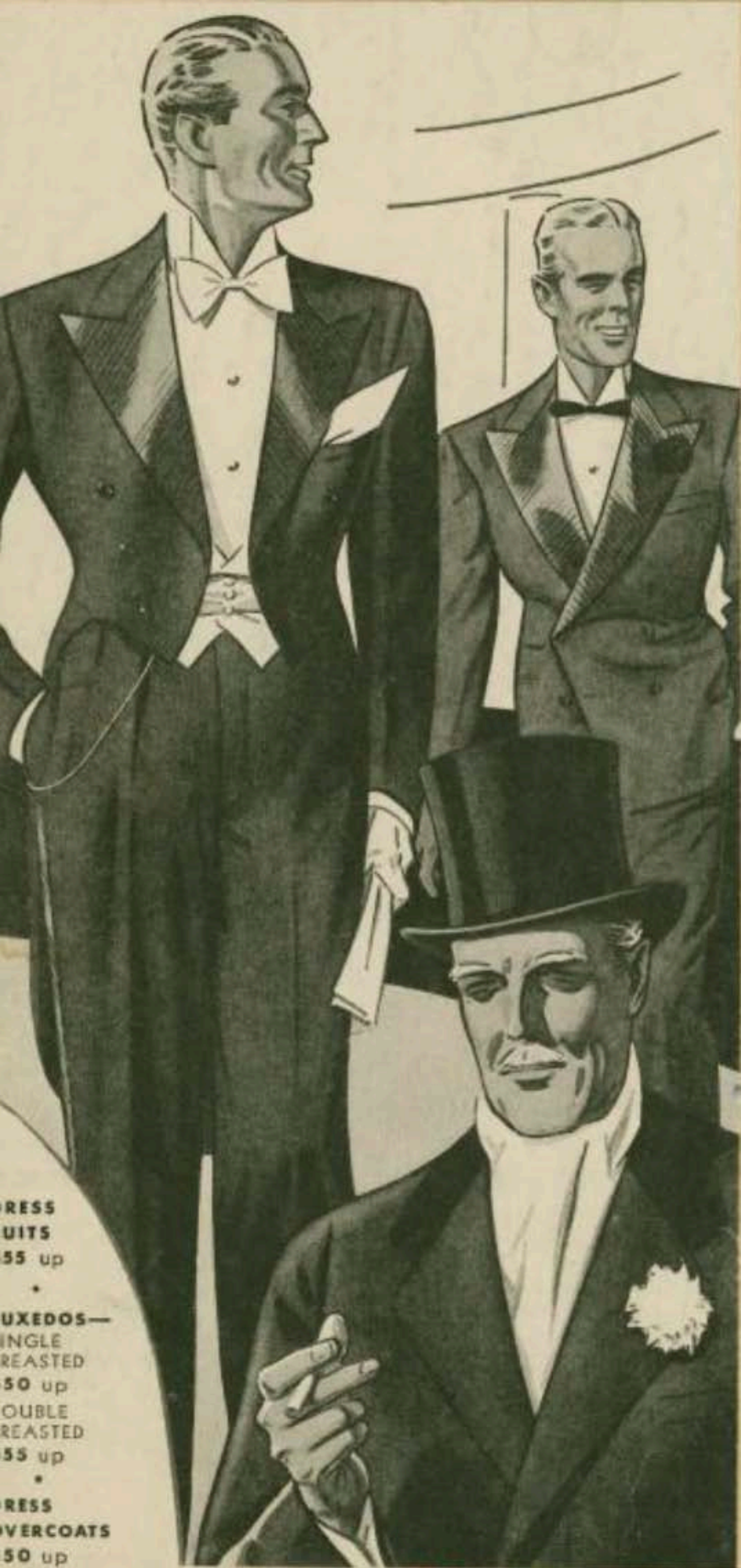
- AUTHENTIC FASHIONS AND FABRICS

Costume - Evening wear - 1930s



25 Robe du soir en crêpe de soie jaune mat. L'écharpe en mousseline est ornée de grandes fleurs appliquées en velours-chaïlan; garniture en strass.
 26 Cette robe du soir en velours transparent noir est remarquable par la ligne simple, très belle. Bandes passées dans des entailles devant et entrelacées dans le dos.

© 1935 Album de L'ÉC. No. 66428



DRESS SUITS 55 up

JACKETED— SINGLE REASTED 50 up DOUBLE REASTED 55 up

DRESS OVERCOATS 50 up

1935

N. Y. PUBLIC LIBRARY PICTURE COLLECTION

Bestial - Evening wear - 1935



1931

English

W. V. FORD & CO. LTD.
PICTURE COLLECTION

PETER ROBINSON, Ltd.

MAJESTIC

Authenticity in style—that's what The Majestic is noted for. Trimmed with Skinner's satin and tailored to satisfy the most critical, of rich, fine fabrics. A feature value!

Crawford

CUSTOM QUALITY CLOTHES
DESIGNED BY D'AMBROSIO



PICADILLY

\$100 could not buy a more correct tuxedo! Designed by D'Ambrosio and trimmed with satin or grosgrain, the Picadilly is presented in single and double-breasted models.

©1937 Crawford Clothes, N.Y.

1985



1931

English

N. Y. PUBLIC LIBRARY
ASTOR LENOX TILDEN FOUNDATION
PICTURE COLLECTOR

PETER ROBINSON, Ltd.

MAJESTIC

Authenticity in style—that's what The Majestic is noted for. Trimmed with Skinner's satin and tailored to satisfy the most critical, of rich, fine fabrics. A feature value!

Crawford

CUSTOM QUALITY CLOTHES
DESIGNED BY D'AMBROSIO



PICADILLY

\$100 could not buy a more correct tuxedo! Designed by D'Ambrosio and trimmed with satin or grosgrain, the Picadilly is presented in single and double-breasted models.

©1937 Crawford Clothes, N.Y.

\$19⁸⁵



35

36

35 Grand manteau du soir en velours noir, devant au décolleté un grand nœud en pareil. Manches capricieuses, réchauffées d'hermine.
 36 Cape du soir en velours-chenille jaune doré, réchauffée de renard; col en satin blanc.

© 1935, Paris, A. L. L. L. L. L.

Creations
PARIS



Dessin
A 31660
CREAT.
BERTHE HERMA
9, rue Richer

1937

Costume Evening wear Moude déposé 1937

CHP



42

43

44



- 42 Très jeune cette robe de danse en dentelle rose pastel. L'arrangement en ruban de velours est entrelacé devant et se continue comme ceinture.
- 43 Robe du soir en taffetas marron pour jeune fille. Jupe garnie de parties froncées, s'évasant en godets. Petit col en dentelle blanche, apprêtée.
- 44 De la mousseline bleu pastel pour cette robe de danse destinée à une grande fillette. Des godets incrustés, terminés de smocks dans le haut, forment la bordure de la jupe et se répètent au col.

© 1934 - *Maison de la Mode* - N° 474

Costume-EVENING WEAR-1930s

M. Y. PUBLIC LIBRARY
PURPURE COLLECTION



- 39 Robe de danse en mousseline française pour jeune fille. Coisure en lauré d'argent, ruche garniture de strass.
- 40 Très jeune cette robe de danse en satin blanc. Jupe rapportée à la hauteur de la taille. Petite pélerine découvrant les épaules et terminée de clips en strass.
- 41 Robe de danse en tulle citron pour grande fille. L'empilement bouffant des épaules est posé de roses en pareil devant; petites manches bouffantes.

B. 1936. Album des modes 1936-7



3 Robe du soir en crêpe mat violet rif; façon tunique très moderne. Notez les manches amples, imitant une cape. A la ceinture une agrafe de fleurs en argent.

© PLOUARD, 21, RUE DE LA HARPE, PARIS



TUXEDO

Faultlessly fashioned and carefully tailored from fine black unfinished worsted and handsomely finished with Skinner's Satin faced lapels. Moderate puff square shoulders—snug fitting hips and waist. Complete with Dress Vest.

All One Price **\$22.50**

NO CHARGE FOR ALTERATIONS
PUBLIC LIBRARY
PICTURE COLLECTION



CASINO

The authentic interpretation of the tuxedo for this season. Carefully tailored in rich-looking, shape-holding fabric. Lapels of Skinner's satin.

AMBASSADOR

D'Ambrosio's version of the double-breasted shawl collar model. A fashion constantly increasing in popularity.

EMBASSY

A smart new tail coat design with custom elegance. Fits form as correct "tails" she

1875

Crawford CUSTOM QUALITY CLOTHES

Costume - Evening wear - 1936

N. Y. PUBLIC LIBRARY
PICTURE COLLECTION



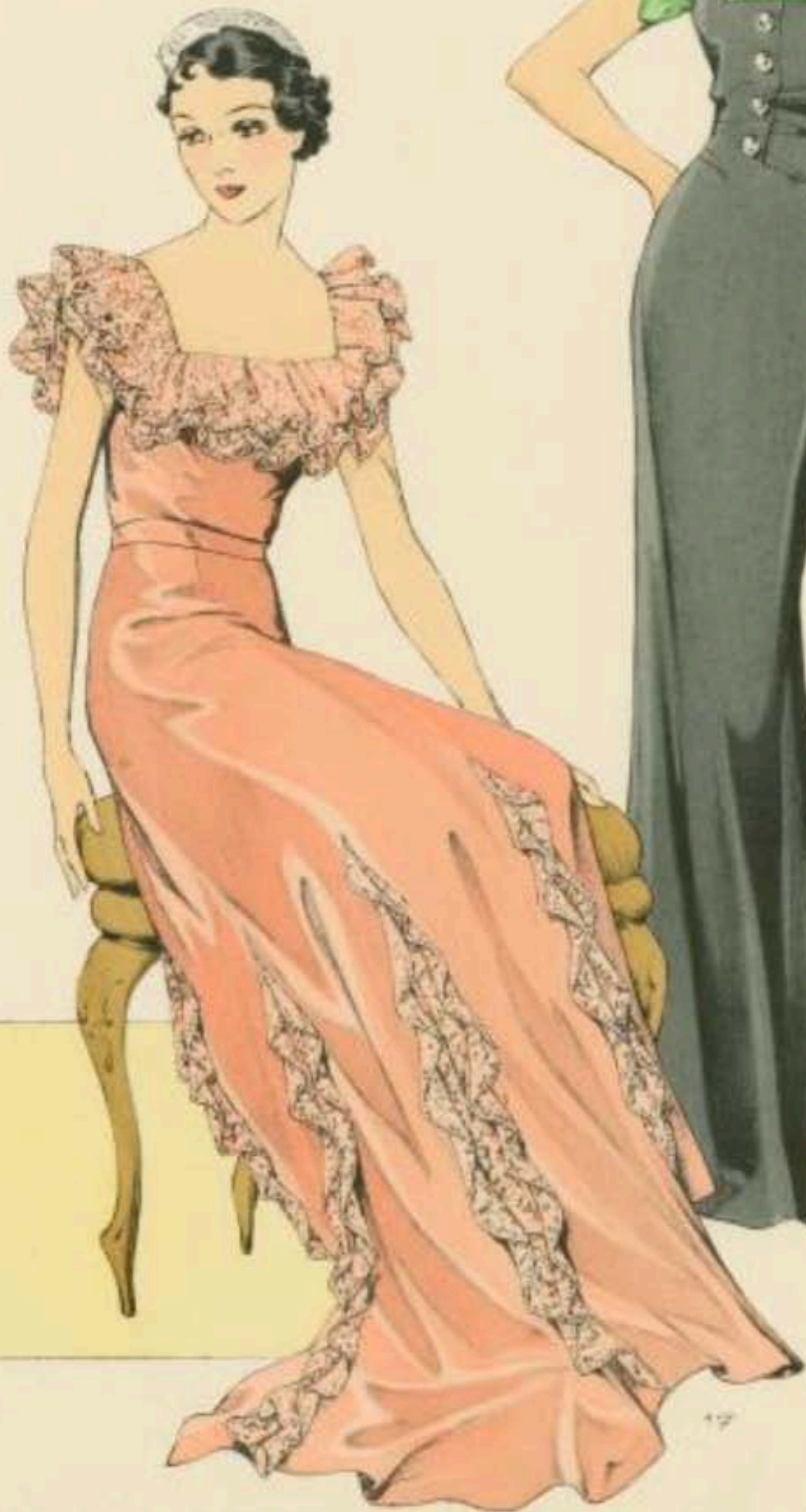
23

24

23 D'une gracieuse jeunesse cette robe du soir en taffetas blanc ou en faille. Guirlande de roses et ceinture en satin ou en velours-chiffon rose-rouge.
 24 Très belle de ligne cette robe du soir de style grecque. Modèle exécuté en crêpe de soie vert océan et garni de galons étroits en broderie d'or; ceinture assortie.

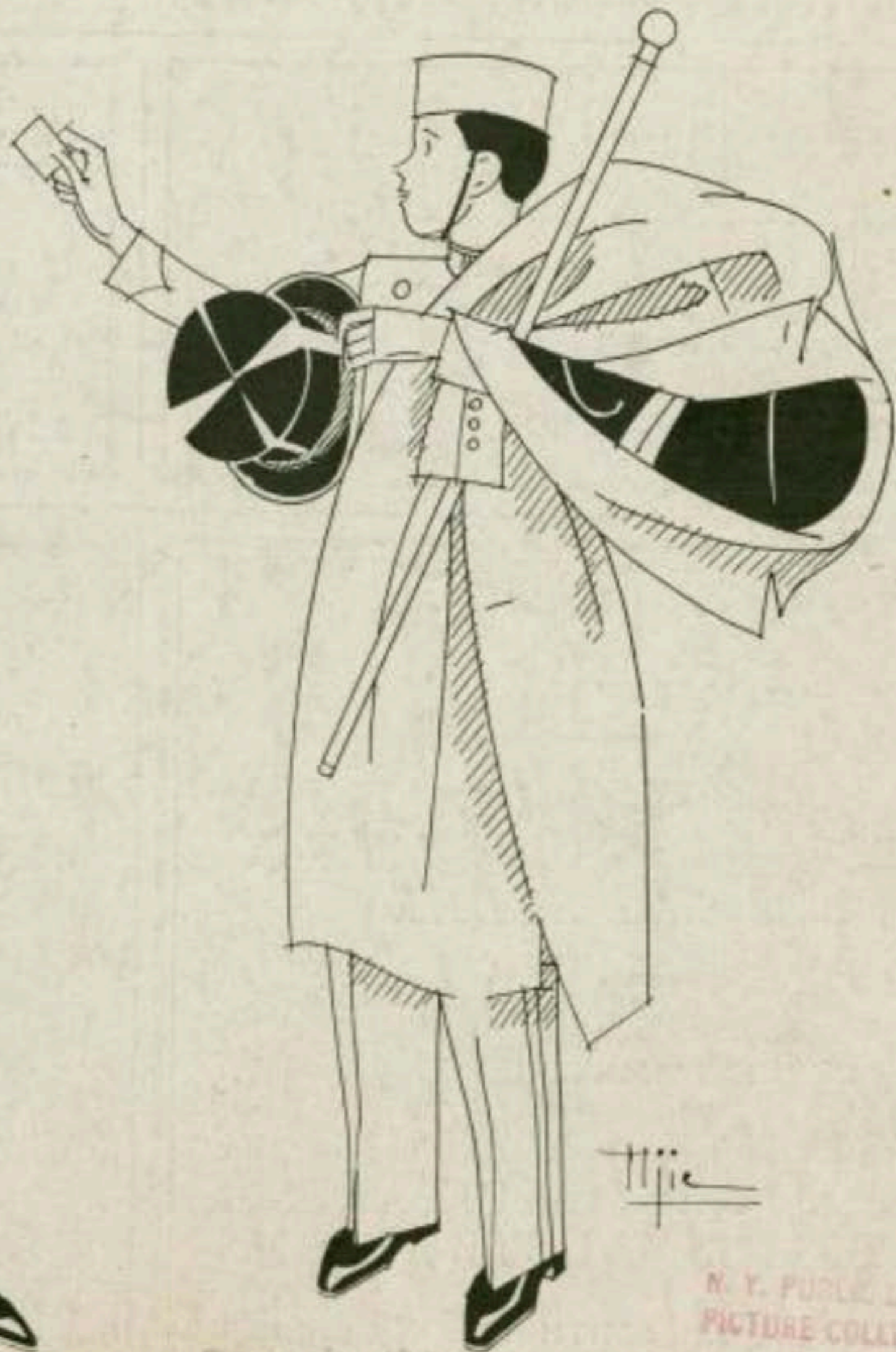
© 1935 Alphonse Mucha, Paris

Costume - Femme - 1935



17 Robe du soir en satin rose azurallé. Des volants ondulés en dentelle forment la bordure du décolleté carré et ornent la jupe.
18 Robe du soir en velours transparent noir, de ligne simple, fermée par des boutons en strass devant. Au décolleté une large ruche en tulle vert.

© 1932 Scheraga et Cie, N.Y.



Hie

Costume - Evening wear - 1930

French, 1930
Source: U.D.

N. Y. PUBLIC LIBRARY
PICTURE COLLECTION

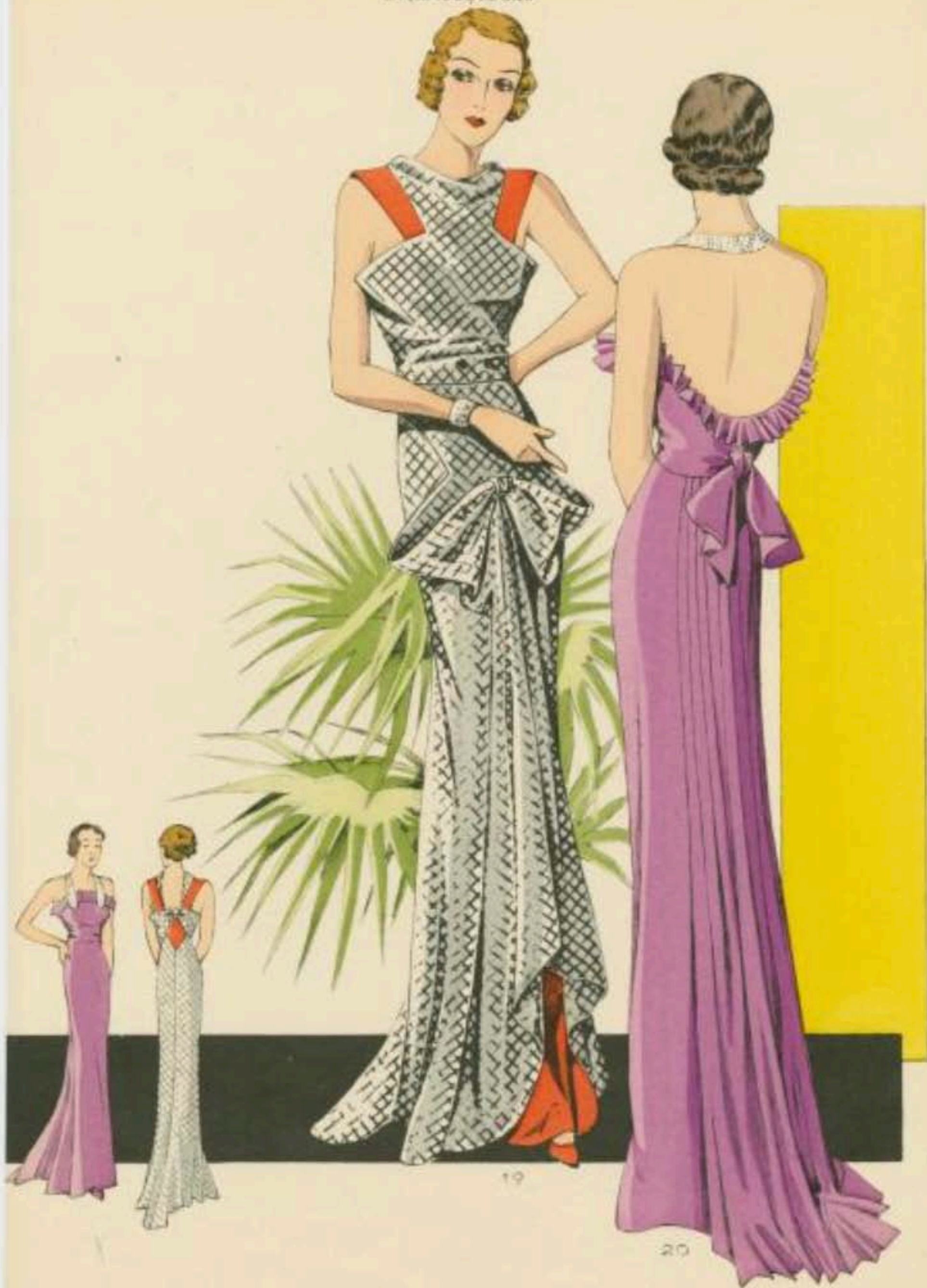
1930



350 et 350 a. Robe du soir en cloqué noir ornée de motifs de strass et d'arums. Petit bolero assorti.

© 1937 by the artist. All rights reserved.

COSTUME - EVENING WEAR - 1937



19 Robe du soir en soie quadrillée, garnie d'un nœud en pareil devant. Bord de jupe et garniture en velours-étoffe rouge vil.
20 Robe du soir en tulle ou en crêpe satin cyclamen. Modèle orné d'un ruban de strass et garni d'une ruche plissée au décolleté.

© 1934. Album de la Mode No. 17



21

21 Robe de soir en tulle de dentelle bleu-de-roy. L'écharpe en velours-chenille rouge vif forme de longs pans flottants.

22 Robe de soir en tulle jaune rosé, de forme simple. Collerette montant très haut devant et imitant une cape.

© ALBERT S. L. L. N. 1934



29



30

29 Robe du soir en tulle noir, à gros rinceaux; fronces. Le fond de robe en satin noir à un large bord rapporté en même tissu bleu. La ceinture et les manches sont ornées de fleurs en satin bleu.

30 Du satin brillant, jaune mais pour cette robe du soir. Le haut en satin blanc est garni de boucles en strass.

© 1932 Mlle M. de L. L. L. L. L. L.



27



28

- 27 Juvenile robe du soir en satin blanc. Petites manches-ailes en tulle de couleur assortie; des bandes en beaderie de strass terminent l'effet.
- 28 Robe du soir en mousseline tulle. Des bandes plissées, terminées de grandes roses forment la bordure du décolleté et composent les manches courtes. Jupe ample, de ligne très mouvementée.

© 1931, ALBERT HEINE, PARIS, 10, rue de la Paix

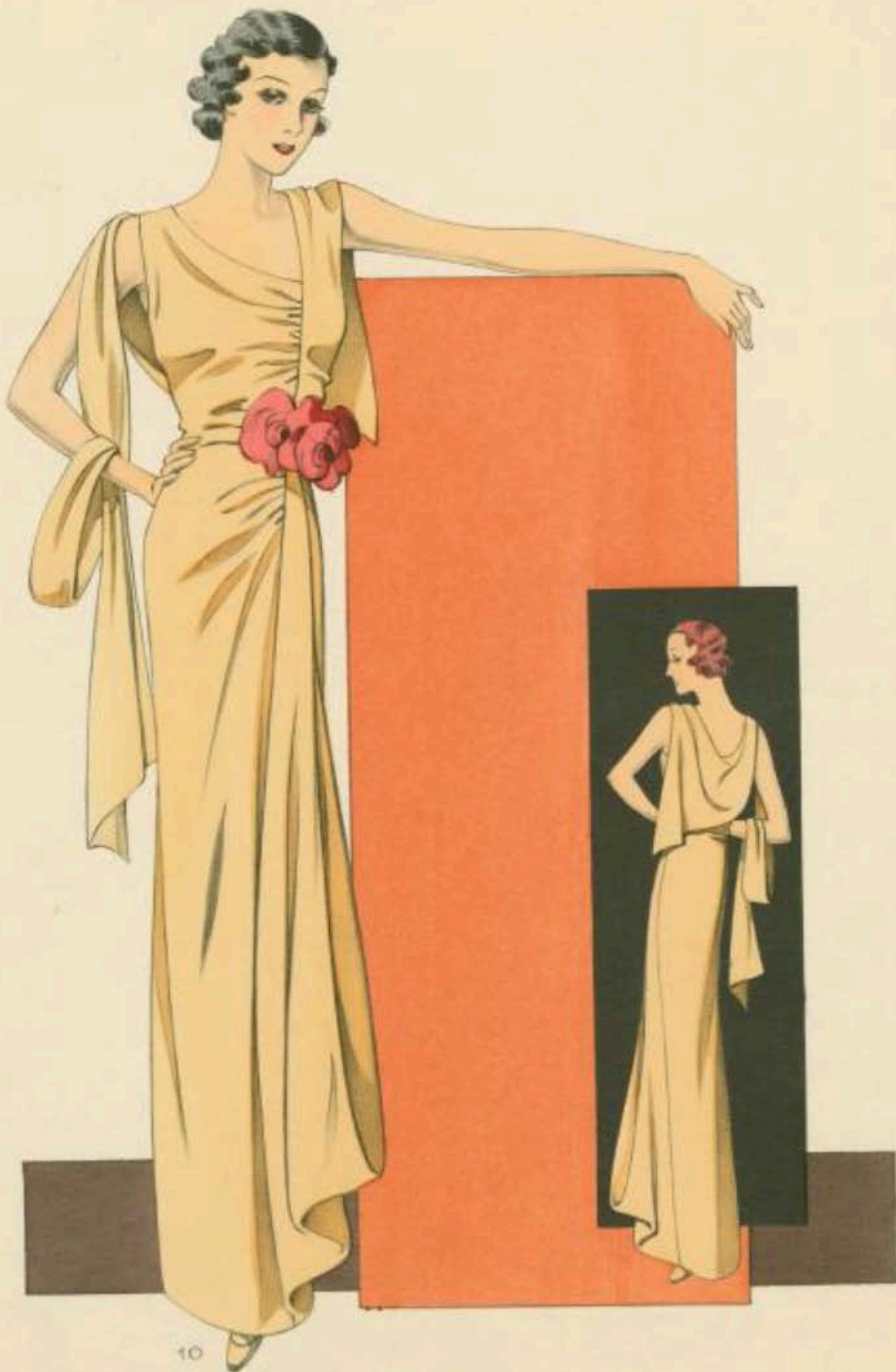


31

32

31 Robe du soir en crêpe moulin vert chartreux. Jupon montrant un arrangement-cascade. Partie-boléro et corsage en lamé d'argent bordé de strass.
 32 Robe du soir en lamé d'argent; des volants ondulés garnissent les manches. A l'épaule droite de grandes roses en velours orange.

© 1932. Album de la Mode No. 10-11



10 Élégante robe de soir en chapelé mat, jaunt. Notice la silhouette élancée et les drapés gracieux. A la hauteur de la taille une grande touffe de fleurs rouges.



331 Robe de petit soir en dentelle de soie marron,
le haut de la robe et le boléro sont en dentelle bleue.

© 1937 LÉONARD MAYER, PARIS

COSTUME - EVENING WEAR - 1937

U. S. PUBLIC LIBRARY
ASTOR LENOX TILDEN FOUNDATION

POUR UNE GRANDE SOIRÉE



JANE REGNY

Pour les grandes soirées d'hiver, quelle femme ne rêvera de porter cette splendide robe de dentelle noire, posée sur un fond bruissant de taffetas noir, et égayée au corsage par la note claire des bretelles en velours vif. Le volant qui souligne le corsage est doublé du même velours.

N. Y. PUBLIC LIBRARY
PICTURE COLLECTION



5 et 5a Élégant ensemble de soir. Robe en crêpe rayonne noir, de construction asymétrique, gracieusement drapée. Cape en velours-chiffon de couleur assortie. Boutons de la cape et grandes fleurs en velours violet vif.

© 1930 - Bureau de la Mode, 10014



1A

1

1 et 1A Robe du soir en crêpe rayonné noir, de façon élanée, gracieusement drapée, ceinture en cuir d'oe frappé. Avec cela un gilet ou long en dentelle jauni, doublé de crêpe noir et rehaussé d'un col en renard argenté.

© 1935 Albert Heine, Paris, S.A.

Costume - Evening wear - 1930's



6 Robe de grand soir en crêpe mat blanc, montant très haut devant et richement garnie de fronces. Des parties-ailes en gaze de couleur assortie forment une traîne et donnent une grâce très mouvementée à ce modèle.



6 Joviale robe du soir en tulle-voile chargée aux tons pastels très tendres. Au décolleté un grand nœud papé d'un clip de strass. Jupe drapée, formant une petite traîne.

© 1935. All rights reserved.



11 Robe du soir en gros corps de soie «orchidée». Façon drapée, gracieusement drapée; notes le devant rasuré.

© 1934 ALMA ALBERTA BROWN



37 Grand manteau de soir en velours-diffus vert onyx. Les manches amples, fendues, et le col de ligne inclinée sont réchauffés de boudoir gris.
38 Pour le soir ce paletot mi-long en satin orange; lignes croisées. Largés revers en shank noir.

© 1932. *Clare de Luxe No. 104*

Costume - Evening wear - 1930s



13 et 13a Robe de grand soir en velours chiffon rose ou en crêpe de soie mat.
L'échape en gaze bleu-de-roy peut être également portée comme «télément-cape».

© 1950 - Éditions de Luxe, Paris A



FULL DRESS

Conforming to all convention and good taste, this authentic Evening Suit is absolutely the last word in style. Generous peak lapels that are Skinner's Satin faced — modified puff sleeve — form fitting back. Complete with white Dress Vest.

All One Price **\$22.50**

NO CHARGE FOR ALTERATIONS

N. Y. PUBLIC LIBRARY
PICTURE COLLECTION

Printed by Publishers Printing Company, The William Bradford Press, New York

©1931 Howard L. Clothier, N.Y.



15

16

15 Robe du soir en crêpe satin blanc, très belle de ligne, traine fondue. L'écharpe asymétrique forme des pans entrelacés dans le dos.
16 Robe du soir en taffetas bleu pastel; le décolleté dessinant le V se termine d'un nœud. Devant, à la hauteur de la taille, une grande fleur jaune.

© 1930. All rights reserved.



1029

1029 Pour les soirées de l'été cette robe en gaze cirée à fines impressions roses sur fond blanc. Décolleté très accentué dans le dos; notez l'arrangement-fichu. Comme garniture des smocks et des ruches plissées. Une ceinture du ton des impressions complète l'effet.



1031

1031 Robe du soir en satin blanc. Le décolleté du dos se complique de bandes croisées en satin vert, se continuant en ceinture. Notez les petites manches-lampions, composées de rouleautés en tulle vert.



1033

1033 L'effet-capuchon est le trait essentiel de cette robe du soir en mousseline imprimée. Le devant, montant très haut, se termine d'un jabot à plis souples. A la hauteur de la taille et au décolleté des agrafes en perles et argent.

SH 1034



998

998 Pour les soirées de l'été cette robe en fine dentelle légèrement apprêtée. L'arrangement jabot et la basque du dos forment des plis légers.



Men's Wear, 4-15-31.

Evening wear.

W. V. PULLIC LIBRARY
PICTURE COLLECTION

Costume - Evening wear - 1933



12

12 Robe de grand soir en crêpe mat bleu clair. Très décoratives les parties
sûtes en velours chiffon bleu foncé.

© 1930, Albert Heine, Paris &



3 Robe de grand soir en crêpe satin bleu. Très gracieuse la longue écharpe
couper à même avec la jupe. A la hauteur de la taille une grande agrafe
de strass.

© 1935 Album de la Haute Couture

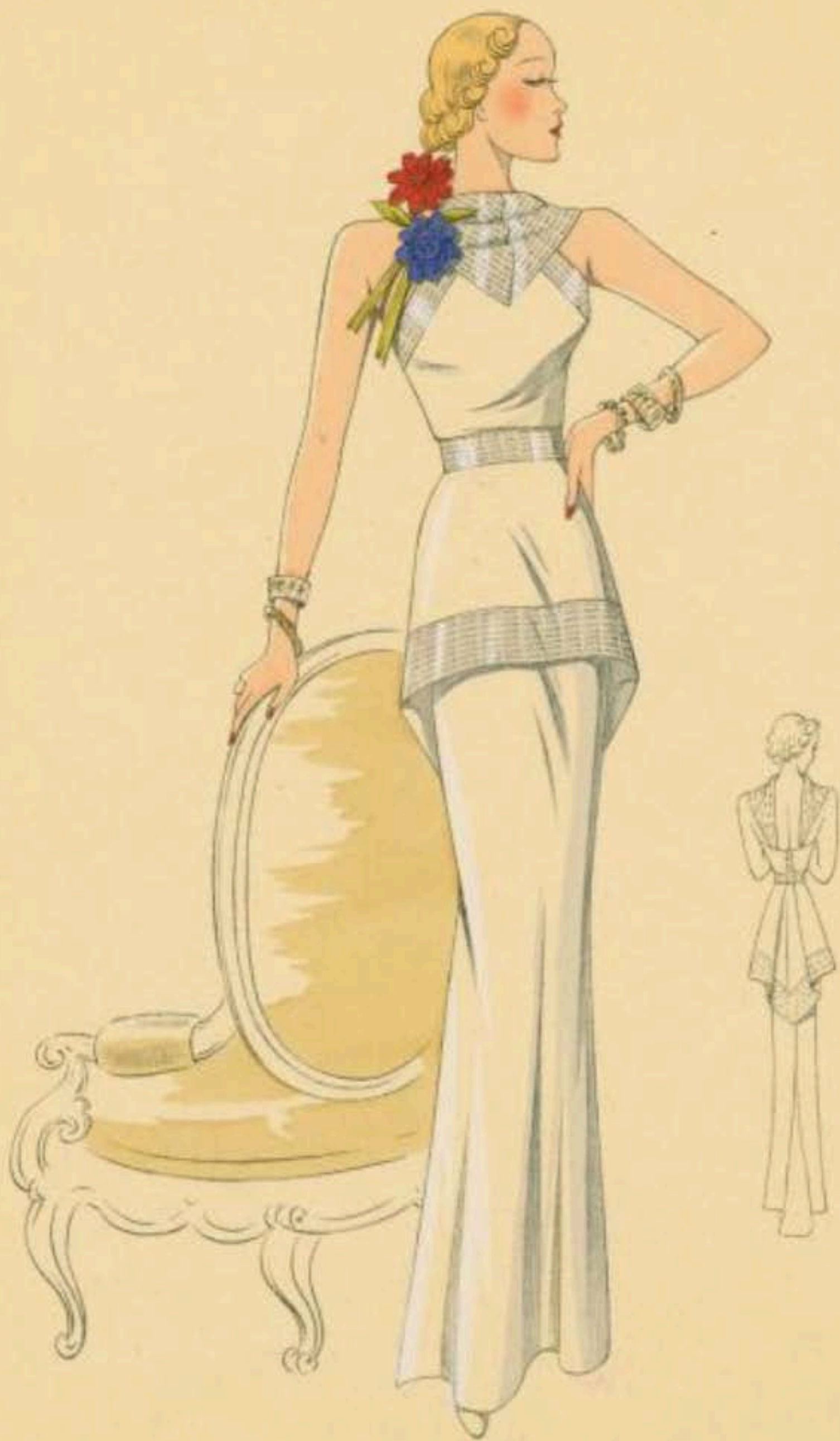
Castiglioni - Bernina - 10000 - 10001



348 Cette robe du soir en marocain est garnie de dentelles
grandes fleurs bicolores.

Costume - Evening wear - 1932

© 1932, L. L. L. ALBERT, PARIS.



349 Robe du soir en satin blanc, mat,
broderie de perles tubulaires.

© 1933 Edition Albert, France



4

4 De taffetas choquant pour cette robe de soir de façon classique, s'élargissent légèrement vers le bas. Le dos se termine d'un nœud en parasol.

© 1930. Mode et Design, N.Y. et Paris.



C

H

E

N

E

Y



CHENEY

"FABRIC-INTO-FASHION"
SERVICE

SCIMITAR

BUTTERICK PATTERN
NUMBER . 5638

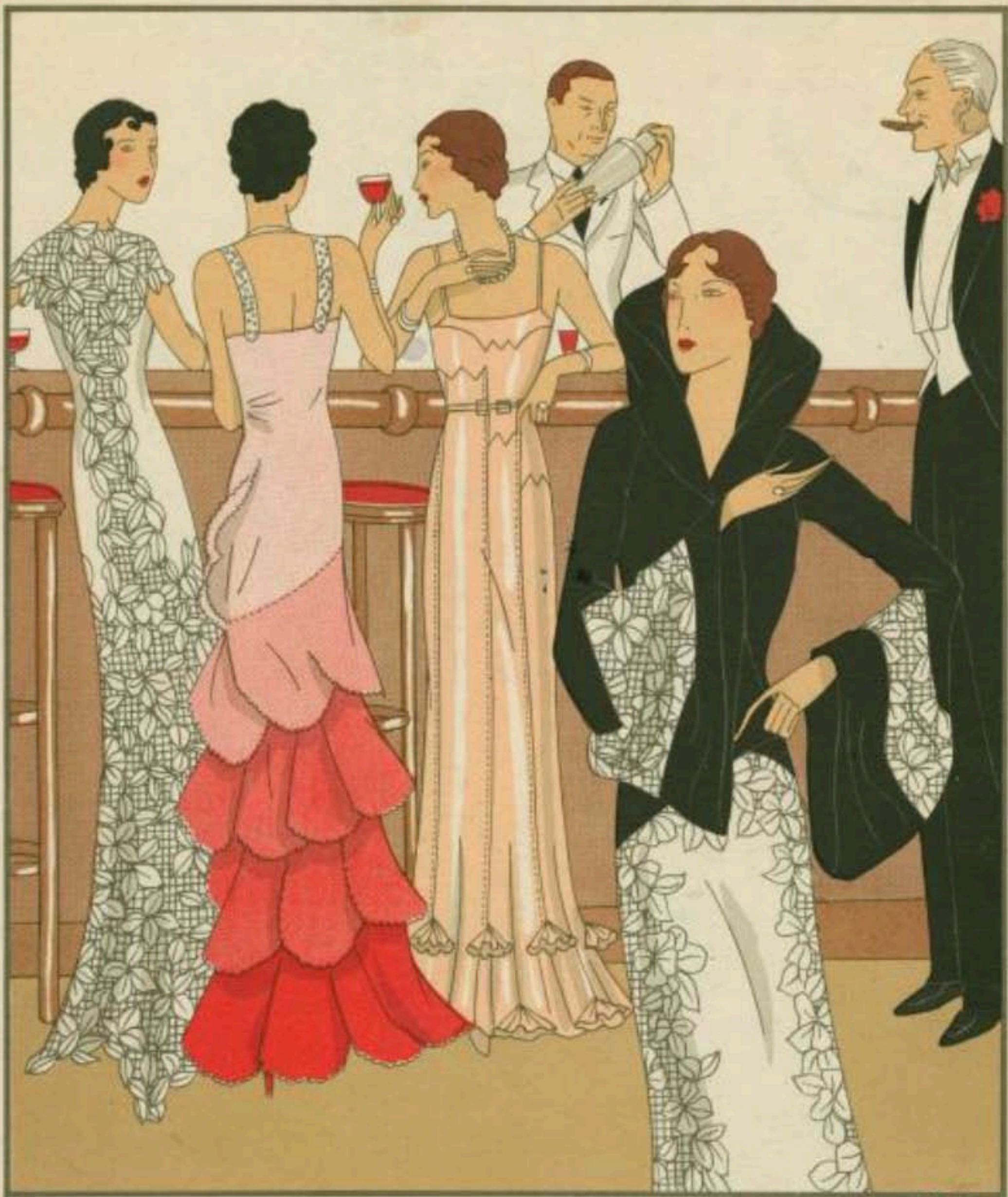
ALTERNATE PATTERNS

VOGUE . No. 53684
McCALL . No. 7803
PICTORIAL No. 7142

- AUTHENTIC FASHIONS AND FABRICS

Costume - Evening wear - 1934

N. Y. PUBLIC LIBRARY
ASTOR LENOX TILDEN FOUNDATION



A. G. B. 1932/1717
VICTOR GUILLET

A. G. B. Iris crepe georgine evening dress incrustated with lace. The corsage has a pelerine effect forming the upper part of the sleeves. The front of the dress (shown in the foreground) is made of plain georgine.

ARDANSE.

MODEL N° 106. — Evening dress made of toffeta in five shades of the same colour graded off. Four flounces with saw-tooth edges give variety to the skirt and form a corolla. Double puffs of ribbon standing out in strong relief help to make the material fall well.

LOUISEBOULANGER.

PRINCESSELOINTAINE. — Evening gown made of satin. Decoupes on the corsage continued by pannels on the skirt which distribute the fulness. Double ribbon coquilles attached in relief and making the material fall gracefully.

BERNARD & C°

1932, France
1932 Feb 1932

TOUJOURS ARDANSE. — Black velvet evening wrap. Draped soft collar going well round. Raglan sleeves with soft revers, the inside of which is incrustated with A.G.B. Iris crepe georgine, appliqué with Venetian guipure.

ARDANSE.

French



Costume. Evening wear - 1932

Milgrim

MODE May 1932

Hawes

N. Y. PUBLIC LIBRARY
PICTURE COLLECTION



7

7A

7 et 7a Ensemble de grand soir. Robe de style grec en crêpe japonais blanc.
Ceinture en cuir d'or, dessinant des méandres. Longue cape classique en
lustrage rouge.

© 1930 ALBERTO DI LORO, MILANO

Costume - Evening wear - 1930s

N. Y. PUBLIC LIBRARY
ASTOR LENOX TILDEN COLLECTION



2 et 2a Ensemble de grand soir. Robe en crêpe mat «orchidée». Jupon drapé, d'inspiration turque. Encolure de la robe et longue cape à garniture d'hermine, en valeurs de couleur assorties.



14



14A

14 et 14a Élégant ensemble de soir. Robe en crêpe mat, blanc, formant une traîne. Longues manches décoratives et grand manteau en velours-chiffon violet; garniture en hermine.

CRUQUIS ASSEMBLÉES EN UN

Costume - Evening wear - 1930s



1000

1000 Robe du soir en taffetas de couleur, montant très haut devant et dessinant un arrangement-capuchon en arrière. Jupe ample, à godets souples.