

教  
有  
妓  
堂  
艷  
鏡  
画



源村宗十郎



西村三良彦 是 塚町中橋





一法師  
大谷川町

浪村  
起子

御妻

大和



長谷川町 屋 板 大 畫 元 興 村 利 信 攀 下 本 屋



北尾重政画





夢の浮城  
幸四  
まはるのうき  
けり  
夢中庵胡蝶



命

佐野喜

夢の浮城

三



東叡三十六會集  
宮本無二四

父

役者舞臺之姿繪き行小也



天明 國 1871 繪 堂



富士三十六景  
雜司の不二茶屋

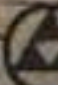


富士三十六景  
雜司の不二茶屋







元板屋形鱗  筆信重村西繪

# 浅州寺



市川海老老義松勒出

繪師鳥居青倚筆 (鱗形屋板元)

日本書紀



日本書紀

貞村政信正筆







玉の井

# 玉の井

愚連堂

凹

そらそらあそびの

塘ぬらぬ

都へ

あつむ

井を

くめ

狂歌堂

真顔

梅の香も

たつ風と

井柳を

舞



舞



英三十六合戦

肥後の國の邊あり父の仇を  
 討んとすを里りて河内國  
 白旗川の邊を是代代其心  
 出合ひ無三四をわめてあつた  
 我朝へ懸り相ありとをむこそ  
 討を愛さりし父の仇を討て  
 たり果して其名を奉りけり  
 討國修行の内野武士の合戦を  
 取まつらりてとぞ

宮本無三四



一  
 齋  
 廿五  
 日

伊勢市

東海道五十三次之内

蒲原圖



香蝶樓  
周貞



怪鼠傳之内



冠者義高

彫竹

東洋國魚

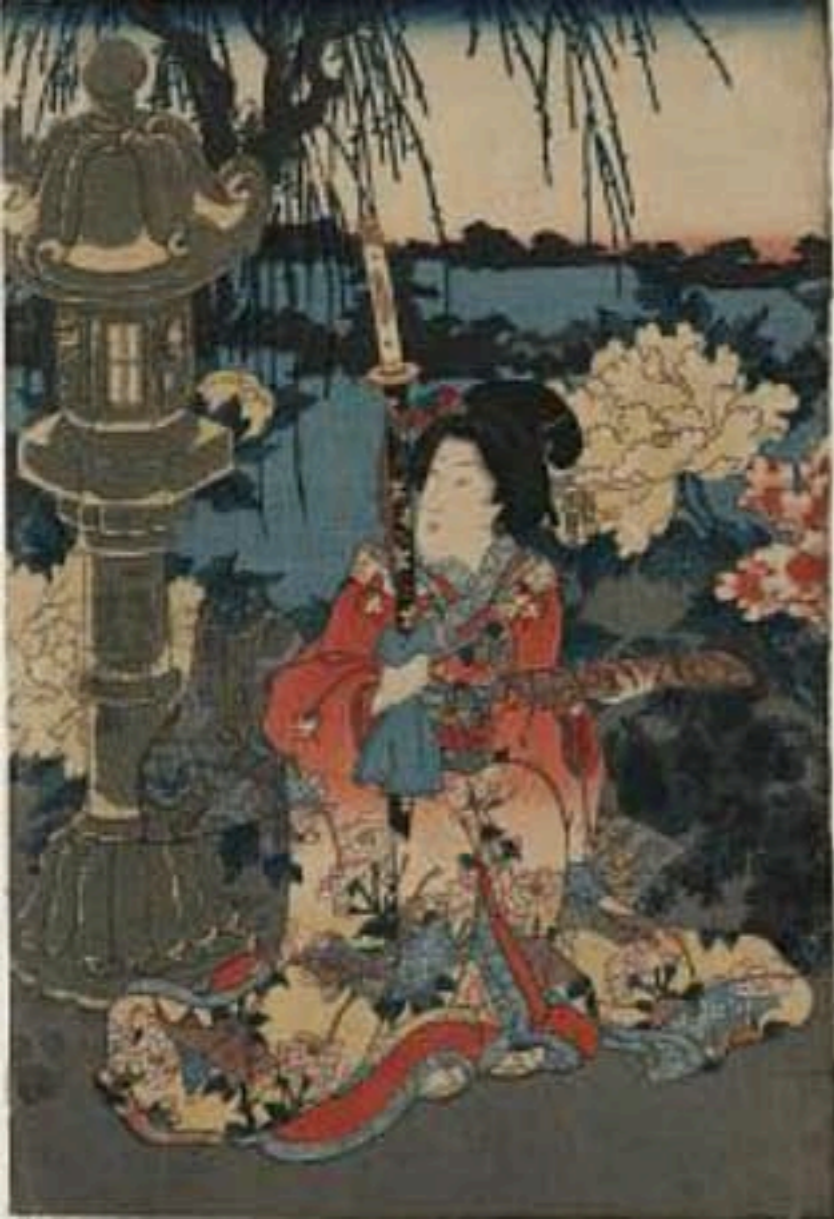
西公













きりぎりす  
かきり

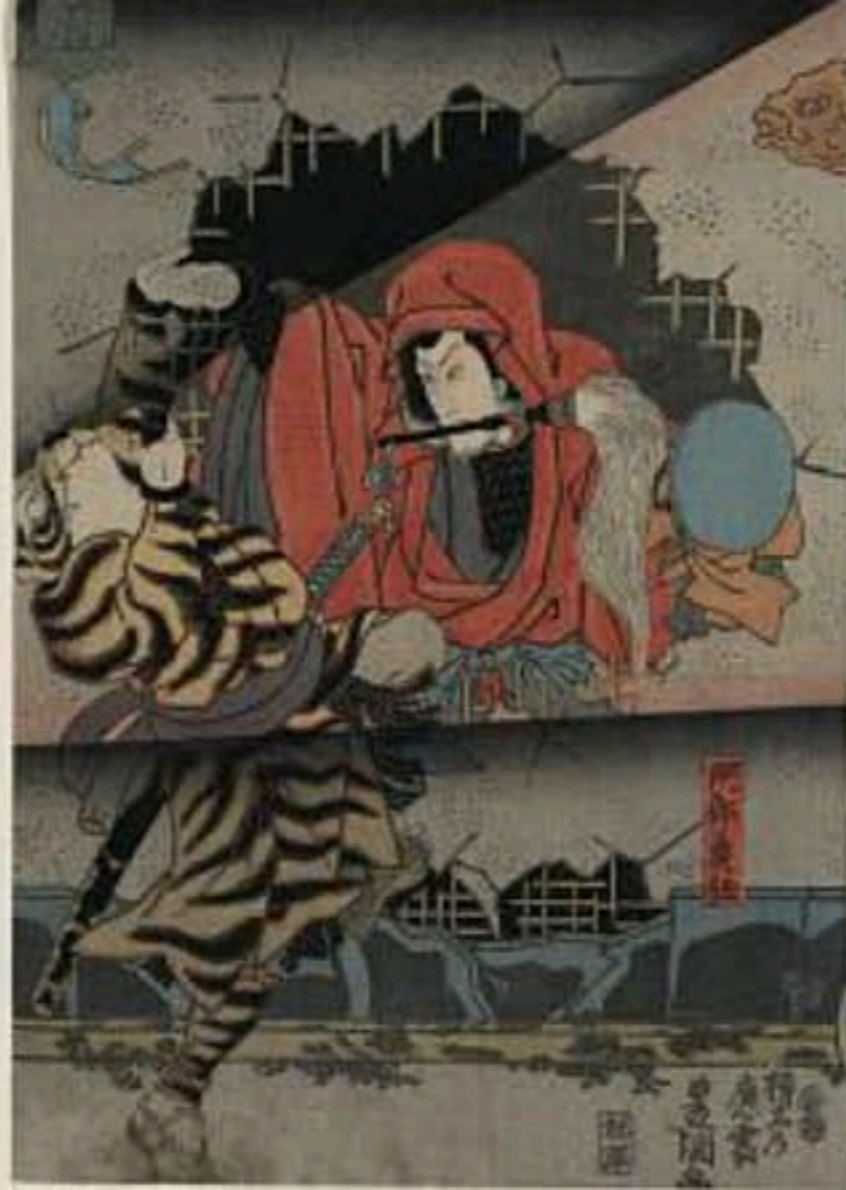
たか  
いのち  
かきり

あまの  
かきり

かきり



菊川英山書



風流美人三梅對

右より



繪師鳥居清倍筆 (鱗形屋元板)





芳年蒼者天類

阪額女



芳年



和暦明治 年月日  
明治...  
...

春初模倅

全巻内

九之



湖龍齋圖



江戸名所百景の門  
ちち  
ちち



輝華

形天善公

江戸名所百景







假名本忠臣藏  
度討人数内

堀廻

弥津全衛

堀廻弥次全衛

小月像

鷹雲  
土佐守  
國貞又也





たうせいさ  
貴盛  
三下家  
観音の巻  
松浪校杖  
美八悪七兵士

平の巻

美八悪七兵士

杉本多七





浴水清傳家傑頁八個

錦豹子揚林

草の  
理伏と  
高唐と  
ねふ

原彰徳  
宥の産  
豪勇ゆして  
義と守ま  
高唐別殿小  
敵持伏  
生擬と



一勇齋  
國芳画

上野  
山下ステーション



御届  
明治六年三月日  
浅草池袋  
町十九番地  
西工寮  
出版人 野川常吉



唐人蛇躍圖



いせぢんぞ

いせぢんぞ

おまゝやむ あ

今度己あさあ

あんでちぬ

新

善悪を押し通す

神婚佛

さしのやまけ

さしのやまけ



英國の瓦徳ハ蒸氣機ヲ造  
出スルニ土瓶ノ口ヨリ出シ湯氣  
ノ水ニ成リトセモ一滴ツレハ  
居ヨリハ叔母其無益ノ事ニ特  
ヲ費シト噴ク、逆ニ機關を數  
期、數多此功をあらウセリ。



英國の我喜斯可王 締帯  
 と、柄入の飾り用、網の如き物  
 と織り織器を造え、十数度の  
 試験を食、有り其妻愛ひ敷  
 かり、シモン欣然、一餘の  
 網は様々も物を持帰リ婦と云へ  
 入り機業の成就有りなり





新伊勢  
前  
京西

長  
福  
子  
氏

南京  
於魯盪



良多  
一  
二  
三



英吉利國  
亞墨利加

阿蘭陀

魚名  
洋酒

洋酒

金



萬國之物  
取玉スリキイ



萬國之物

